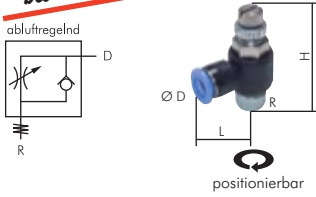


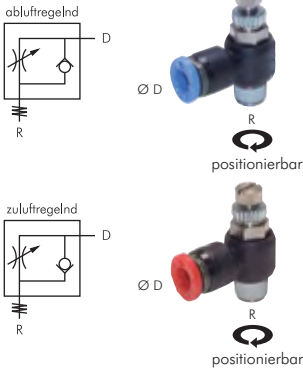
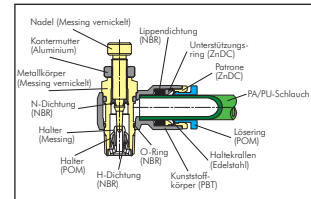
IQS-Drosselrückschlagventile

Besonders klein bauend!



Mini-Drosselrückschlagventile* - Winkelform, abluftregelnd

Typ	R	D	H _{max}	L
GRLAIQS M33	M 3	3	26,5	14,0
GRLAIQS M34	M 3	4	26,5	15,7
GRLAIQS M53	M 5	3	26,5	14,0
GRLAIQSM M54	M 5	4	26,5	15,7
GRLAIQSM M56	M 5	6	26,5	16,4
GRLAIQSM 184	R 1/8"	4	36,0	17,8
GRLAIQSM 186	R 1/8"	6	36,0	18,2

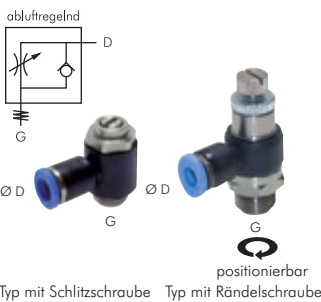


Drosselrückschlagventile* - Winkelform, ab- und zuluftregelnd

Typ Standard abluftregelnd	Typ Sonderform zuluftregelnd	R	D	Typ Standard abluftregelnd	Typ Sonderform zuluftregelnd	R	D
GRLAIQS M33	GRLBIQS M33	M 3	3	GRLAIQS 148	---	R 1/4"	8
GRLAIQS M34	---	M 3	4	GRLAIQS 1410	---	R 1/4"	10
GRLAIQS M53	GRLBIQS M53	M 5	3	GRLAIQS 1412	---	R 1/4"	12
GRLAIQS M54	GRLBIQS M54	M 5	4	GRLAIQS 386	---	R 3/8"	6
GRLAIQS M56	GRLBIQS M56	M 5	6	GRLAIQS 388	---	R 3/8"	8
GRLAIQS 184	GRLBIQS 184	R 1/8"	4	GRLAIQS 3810	GRLBIQS 3810	R 3/8"	10
GRLAIQS 186	GRLBIQS 186	R 1/8"	6	GRLAIQS 3812	---	R 3/8"	12
GRLAIQS 188	GRLBIQS 188	R 1/8"	8	GRLAIQS 128	---	R 1/2"	8
GRLAIQS 144	---	R 1/4"	4	GRLAIQS 1210	---	R 1/2"	10
GRLAIQS 146	---	R 1/4"	6	GRLAIQS 1212	---	R 1/2"	12



Drosselrückschlagventile* - Winkelform mit zylindrischem Gewinde, abluftregelnd

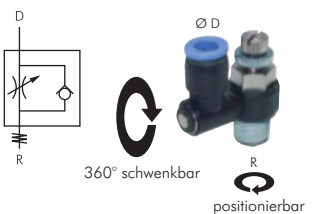


Drosselrückschlagventile mit Schlitzschraube

Typ	G	D	Typ	G	D	Typ	G	D
GRLAIQS M54 S	M 5	4	GRLAIQS 146 G S	G 1/4"	6	GRLAIQS 3812 G S	G 3/8"	12
GRLAIQS M56 S	M 5	6	GRLAIQS 148 G S	G 1/4"	8	GRLAIQS 128 G S	G 1/2"	8
GRLAIQS 184 G S	G 1/8"	4	GRLAIQS 1410 G S	G 1/4"	10	GRLAIQS 1210 G S	G 1/2"	10
GRLAIQS 186 G S	G 1/8"	6	GRLAIQS 386 G S	G 3/8"	6	GRLAIQS 1212 G S	G 1/2"	12
GRLAIQS 188 G S	G 1/8"	8	GRLAIQS 388 G S	G 3/8"	8			
GRLAIQS 144 G S	G 1/4"	4	GRLAIQS 3810 G S	G 3/8"	10			

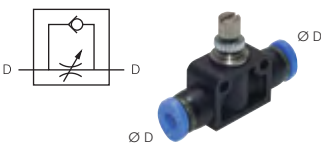
Drosselrückschlagventile mit Rändelschraube

Typ	G	D	Typ	G	D	Typ	G	D
GRLAIQS 184 G	G 1/8"	4	GRLAIQS 148 G	G 1/4"	8	GRLAIQS 3812 G	G 3/8"	12
GRLAIQS 186 G	G 1/8"	6	GRLAIQS 1410 G	G 1/4"	10	GRLAIQS 128 G	G 1/2"	8
GRLAIQS 188 G	G 1/8"	8	GRLAIQS 386 G	G 3/8"	6	GRLAIQS 1210 G	G 1/2"	10
GRLAIQS 144 G	G 1/4"	4	GRLAIQS 388 G	G 3/8"	8	GRLAIQS 1212 G	G 1/2"	12
GRLAIQS 146 G	G 1/4"	6	GRLAIQS 3810 G	G 3/8"	10			



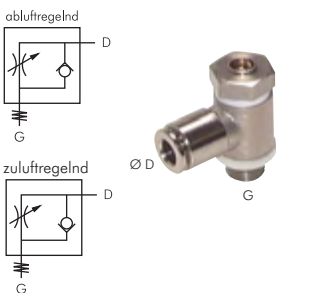
Drosselrückschlagventile* - gerade Form, abluftregelnd

Typ	R	D	Typ	R	D	Typ	R	D
GRLAIQS M54	M 5	4	GRLAIQS 188	R 1/8"	8	GRLAIQS 388	R 3/8"	8
GRLAIQS M56	M 5	6	GRLAIQS 146	R 1/4"	6	GRLAIQS 3810	R 3/8"	10
GRLAIQS 184	R 1/8"	4	GRLAIQS 148	R 1/4"	8	GRLAIQS 1210	R 1/2"	10
GRLAIQS 186	R 1/8"	6	GRLAIQS 1410	R 1/4"	10	GRLAIQS 1212	R 1/2"	12



Drosselrückschlagventile* - gerade Form

Typ	D	Typ	D
IQSDRV 3	3	IQSDRV 8	8
IQSDRV 4	4	IQSDRV 10	10
IQSDRV 6	6	IQSDRV 12	12



Drosselrückschlagventile* - Winkelform, ab- und zuluftregelnd

Typ Baureihe C abluftregelnd	Typ Sonderform zuluftregelnd	G	D
RiB 36 04 05 C	RiB 37 04 05 C	M 5	4
RiB 36 06 05 C	RiB 37 06 05 C	M 5	6
RiB 36 04 10 C	RiB 37 04 10 C	G 1/8"	4
RiB 36 06 10 C	RiB 37 06 10 C	G 1/8"	6
RiB 36 08 10 C	RiB 37 08 10 C	G 1/8"	8
RiB 36 06 13 C	RiB 37 06 13 C	G 1/4"	6
RiB 36 08 13 C	RiB 37 08 13 C	G 1/4"	8
RiB 36 10 13 C	RiB 37 10 13 C	G 1/4"	10
RiB 36 08 17 C	RiB 37 08 17 C	G 3/8"	8
RiB 36 10 17 C	RiB 37 10 17 C	G 3/8"	10



* Diese Anschlüsse nur mit Luft verwenden. Sie sind weder geeignet für die Verwendung mit Wasser oder anderen Flüssigkeiten noch mit anderen Gasen außer Luft. Die Anschlussstücke sind mit einem Schlüssel am Sechskant des Zapfens anzuziehen.
Betriebsdruck: 10 bar, max. 60°C

IQS-Funktionsverschraubungen

Manometer zum Leitungseinbau

Typ	Typ	
0 - 10 bar	0 - 16 bar	D
IQSMANO 410	IQSMANO 416	4
IQSMANO 610	IQSMANO 616	6
IQSMANO 810	IQSMANO 816	8

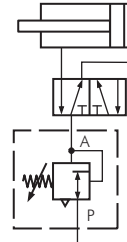
Druckregelventile*

Betriebsdruck: 0 bis 9 bar

Einstelldruck: 1 bis 8 bar

- Wenn der Primärdruck von P her einströmt, tritt an der Anschlussseite reduzierter Druck aus.
- Die kompakte Konstruktion mit eingebautem Schnellanschlussstück erlaubt eine flexible Montage.
- Der Regler ist mit einer Überdruckabsicherung versehen, was die Einstellung von pneumatischen Einrichtungen besonders vereinfacht.

Typ	Typ		P	A
ohne Manometer	mit Manometer			
Gewinde-Schlauch				
LRIQS M54	LRMAIQS M54		M 5	4
LRIQS 184	LRMAIQS 184		R 1/8"	4
LRIQS 186	LRMAIQS 186		R 1/8"	6
LRIQS 146	LRMAIQS 146		R 1/4"	6
LRIQS 148	LRMAIQS 148		R 1/4"	8
Schlauch-Schlauch NEU				
LRIQS 40	---		4	4
LRIQS 60	---		6	6
LRIQS 80	---		8	8



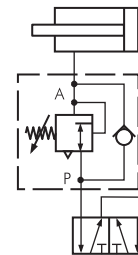
Vordruckabhängiger Differenzdruckregler*

Betriebsdruck: 0 bis 9 bar

Einstelldruck: 2 bis 6 bar

- Wenn der Primärdruck von der Gewindeseite her angelegt wird, tritt an der Anschlussseite ein um die eingestellte Druckdifferenz reduzierter Druck aus. Falls von der Anschlussseite her Primärdruck ansteht, tritt dieser Druck wegen des Rückschlagventiles unverändert an der Gewindeseite aus. Der Druckregler kann also eingesetzt werden, um z.B. den Vorhub einer Vorrichtung zu regeln, wobei der Rückhub unregelt erfolgt (Einsatz hinter dem Ventil).

Typ		P	A
LRLLIQS M54		M 5	4
LRLLIQS 184		R 1/8"	4
LRLLIQS 186		R 1/8"	6
LRLLIQS 146		R 1/4"	6
LRLLIQS 148		R 1/4"	8



Luft-Sparventile - Druckregler mit Rückschlagventil

Temperaturbereich: -10°C bis max. +70°C

Betriebsdruck: 1 bis 16 bar

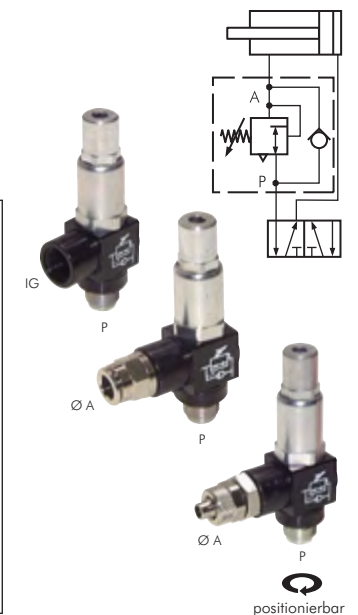
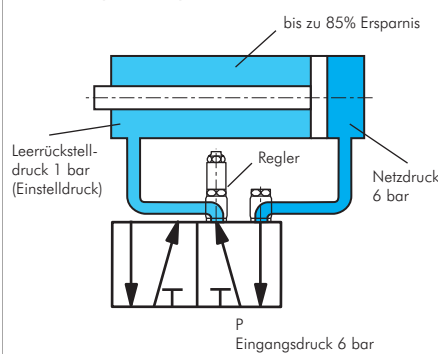
Einstelldruck: 1 bis 8 bar

Sie verschonen Luft und somit auch Geld, wenn Sie nicht die Rückluft um bis zu 85% reduzieren:

- Der Arbeitsdruck wird nur in einer Richtung benötigt.
- Der eingestellte Rückstelldruck von z.B. 1 bar bleibt auch bei sinkendem Eingangsdruck konstant erhalten.
- Wenn der Primärdruck von der Gewindeseite her angelegt wird, tritt an der Anschlussseite der eingestellte Druck aus. Falls von der Anschlussseite her Primärdruck ansteht, tritt dieser Druck wegen des Rückschlagventiles unverändert an der Gewindeseite aus. Der Druckregler kann also eingesetzt werden, um z.B. den Vorhub einer Vorrichtung zu regeln, wobei der Rückhub unregelt erfolgt (Einsatz hinter dem Ventil).

Typ	P (AG)	IG	Ø A
Luft-Sparventile mit Innengewinde			
RSV 18/i18	G 1/8"	G 1/8"	---
RSV 14/i14	G 1/4"	G 1/4"	---
RSV 38/i38	G 3/8"	G 3/8"	---
RSV 12/i12	G 1/2"	G 1/2"	---
Luft-Sparventile mit Steckanschluss			
RSV 14/L4	R 1/4"	---	4
RSV 14/L6	R 1/4"	---	6
RSV 14/L8	R 1/4"	---	8
Luft-Sparventile mit Schlauchanschluss			
RSV 14/RS4	R 1/4"	---	6 x 4
RSV 14/RS6	R 1/4"	---	8 x 6
RSV 14/RS8	R 1/4"	---	10 x 8

Einsatzbeispiel als Sperrventil



* Diese Anschlüsse nur mit Luft verwenden. Sie sind weder geeignet für die Verwendung mit Wasser oder anderen Flüssigkeiten noch mit anderen Gasen außer Luft. Die Anschlussstücke sind mit einem Schlüssel am Sechskant des Zapfens anzuziehen.

Alle Angaben verstehen sich als unverbindliche Richtwerte! Für nicht schriftlich bestätigte Datenauswahl übernehmen wir keine Haftung. Druckangaben beziehen sich, soweit nicht anders angegeben, auf Flüssigkeiten der Gruppe II bei +20°C.