

Rundzylinder (Ø 32 bis Ø 63)

Rundzylinder Ø 32 bis Ø 63

Werkstoffe: Kopf und Fuß: Aluminium eloxiert, Zylinderrohr: 1.4301, Kolbenstange: Stahl hartverchromt,
Dichtung: NBR/PUR
Temperaturbereich: -20°C bis max. +80°C
Betriebsdruck: max. 10 bar



Kolben-Ø 32 mm	Kolben-Ø 40 mm	Kolben-Ø 50 mm	Kolben-Ø 63 mm	Wunschhub/ Standardhub
DSWPM 32/**	DSWPM 40/**	DSWPM 50/**	DSWPM 63/**	1 bis 1000
DSWPM 32/10	DSWPM 40/10	DSWPM 50/10	DSWPM 63/10	10
DSWPM 32/25	DSWPM 40/25	DSWPM 50/25	DSWPM 63/25	25
DSWPM 32/40	DSWPM 40/40	DSWPM 50/40	DSWPM 63/40	40
DSWPM 32/50	DSWPM 40/50	DSWPM 50/50	DSWPM 63/50	50
DSWPM 32/80	DSWPM 40/80	DSWPM 50/80	DSWPM 63/80	80
DSWPM 32/100	DSWPM 40/100	DSWPM 50/100	DSWPM 63/100	100
DSWPM 32/125	DSWPM 40/125	DSWPM 50/125	DSWPM 63/125	125
DSWPM 32/160	DSWPM 40/160	DSWPM 50/160	DSWPM 63/160	160
DSWPM 32/200	DSWPM 40/200	DSWPM 50/200	DSWPM 63/200	200
DSWPM 32/250	DSWPM 40/250	DSWPM 50/250	DSWPM 63/250	250
DSWPM 32/320	DSWPM 40/320	DSWPM 50/320	DSWPM 63/320	320
DSWPM 32/400	DSWPM 40/400	DSWPM 50/400	DSWPM 63/400	400
DSWPM 32/500	DSWPM 40/500	DSWPM 50/500	DSWPM 63/500	500

⚠ Tragen Sie bei Ihrer Bestellung hier Ihren Wunschhub ein! (Bei Berücksichtigung der Knicklast)

🔧 Bestellbeispiel: DSWP M 32/ **
 Standardtyp | Kolben-Ø / Hub

Bestellnummernzusätze:
 einstellbare Endlagendämpfung . . . -V
 Magnetkolben (Standard, ohne Magnetkolben = Auslauftyp) . . . -M
 durchgehende Kolbenstange . . . -K

👍 **TIPP** Wir fertigen Ihren Wunschhub!

🔧 Druck-Kraft-Tabellen finden Sie auf Seite 1047

einfachwirkend



ESWP (max. 50 mm Hub)

doppeltwirkend



DSWPM



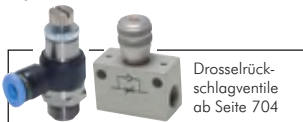
DSWPMK



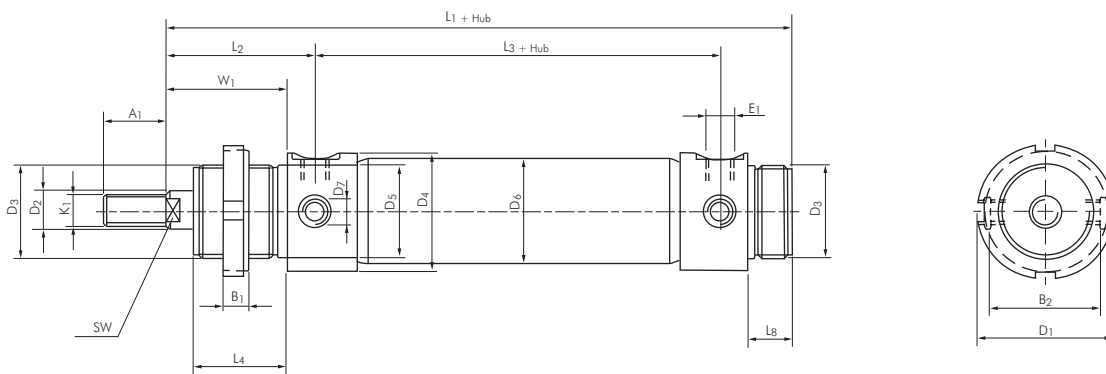
DSWPMV



DSWPMVK



Maßtabelle für Rundzylinder

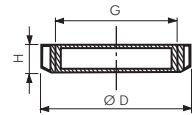


Kolben-Ø	A ₁	B ₁	B ₂	D ₁	D ₂	D ₃	D ₄	D ₅	D ₆	D ₇	E ₁	K ₁	L ₁	L ₂
32	20	7	35	45	12	M 30 x 1,5	38	30	33,6	M 8 x 1	G 1/8"	M 10	148	47
40	24	8	42	50	16	M 38 x 1,5	46	38	41,6	M 10 x 1	G 1/4"	M 12	172	57
50	32	9	53	58	20	M 45 x 1,5	57	45	52,4	M 12 x 1,5	G 1/4"	M 16	188	62
63	32	9	64	58	20	M 45 x 1,5	70	45	65,4	M 14 x 1,5	G 3/8"	M 16	192	63
Kolben-Ø	L ₃	L ₄	L ₈	SW	W ₁									
32	78	30	14	10	38									
40	87	35	16	12	45									
50	96	38	18	16	50									
63	98	38	18	16	50									

Alle Angaben verstehen sich als unverbindliche Richtwerte! Für nicht schriftlich bestätigte Datenauswahl übernehmen wir keine Haftung. Druckangaben beziehen sich, soweit nicht anders angegeben, auf Flüssigkeiten der Gruppe II bei +20°C.

Rundzylinder (Ø 32 bis Ø 63) - Zubehör

Nutmuttern		für Rundzylinder			
Typ		G	D	H	für Zylinder-Ø
Stahl verzinkt					
NM 3015		M 30 x 1,5	45	7	32
NM 3815		M 38 x 1,5	50	8	40
NM 4515		M 45 x 1,5	58	9	50 und 63

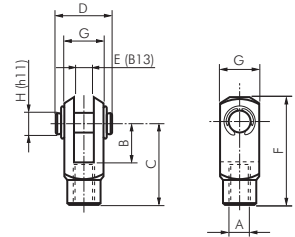


Kolbenstangenmuttern		für Rundzylinder		
Typ		Gewinde	SW	für Zylinder-Ø
Stahl verzinkt				
GM 1015 ST		M 10	17	32
GM 12175 ST		M 12	19	40
GM 162 ST		M 16	24	50 und 63

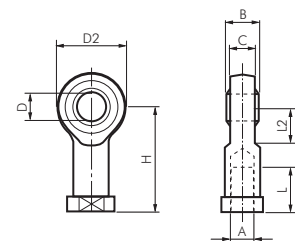


Gabelköpfe mit Bolzen		für Rundzylinder								
Typ	Typ	A	B	C	D	E	F	G	H	für Zylinder-Ø
Stahl verzinkt	1.4305*									
GAK M10	GAK M10 ES	M 10	20	40	28	10	52	20	10	32
GAK M12	GAK M12 ES	M 12	24	48	33	12	62	24	12	40
GAK M16	GAK M16 ES	M 16	32	64	43	16	83	32	16	50 und 63

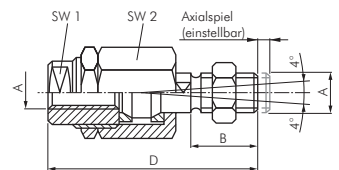
* Typ Edelstahl kann optisch von der Zeichnung abweichen



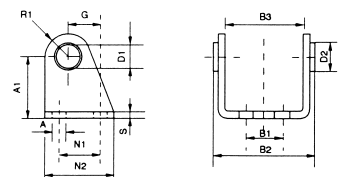
Gelenkköpfe		für Rundzylinder								
Werkstoffe: Typ Stahl verzinkt: Gehäuse: Stahl verzinkt, Lagerung: Bronze/PTFE, Innenring: 100Cr6 Typ Edelstahl: Gehäuse: 1.4301, Lagerung: 1.4301/PTFE, Innenring: 1.4021										
Typ	Typ	A	B	C	D	D2	L	H	für Zylinder-Ø	
Stahl verzinkt	Edelstahl									
SGS M10	SGS M10 ES	M 10	14	10,5	10	28	20	43	32	
SGS M12	SGS M12 ES	M 12	16	12	12	32	22	50	40	
SGS M16	SGS M16 ES	M 16	21	15	16	42	28	64	50 und 63	



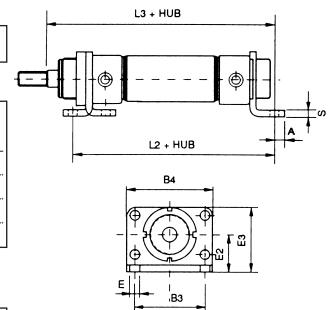
Flexkupplungen		für Rundzylinder						
Typ		A	B	D	SW 1	SW 2	Radial-spiel	für Zylinder-Ø
Stahl verzinkt								
FK M10		M 10	20	71,5	19	30	2	32
FK M12		M 12	24	75,5	19	30	2	40
FK M16		M 16	32	104,0	27	41	2	50 und 63



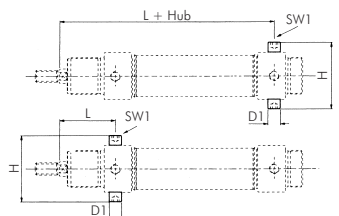
Schwenkbefestigungen		für Rundzylinder												
Lieferumfang: 1 Stk. Schwenkbefestigung mit 2 Stk. Gewindebolzen														
Typ		D1	D2	A	A1	G	N1	N2	R1	S	B1	B2	B3	für Zylinder-Ø
Stahl verzinkt														
RC 32		10	15	7	35	20	24	40	12	4	20	50,1	38,1	32
RC 40		12	20	9	40	27	30	50	13	5	28	60,1	46,1	40
RC 50		14	23	9	45	30	34	54	14	6	36	74,1	57,1	50
RC 63		16	23	9	50	40	35	65	16	6	42	88,1	70,1	63



Fußbefestigungen		für Rundzylinder									
Lieferumfang: 1 Stk. Fußbefestigung											
Typ		E	E2	E3	L2	L3	B3	B4	S	A	für Zylinder-Ø
Stahl verzinkt											
RA 32		7	28	49	124	148	52	66	4	7	32
RA 40		9	33	58	153	178	60	80	5	10	40
RA 50		9	40	70	160	190	70	90	6	10	50
RA 63		9	45	80	164	195	76	96	6	10	63

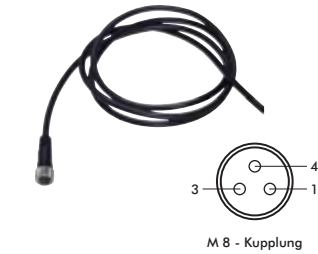
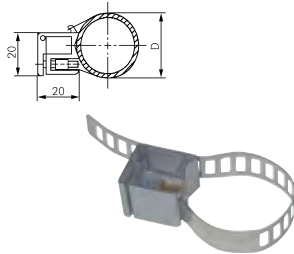
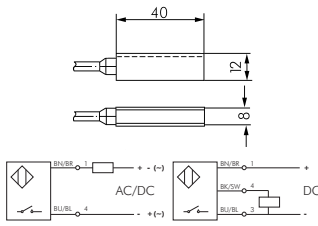


Gewindebolzen		für Rundzylinder				
Lieferumfang: 2 Stk. Gewindebolzen						
Typ		D1	H	L	L1	SW1
Stahl verzinkt						
RG 32		10	51	125	47	5
RG 40		12	61	144	57	6
RG 50		14	75	158	62	6
RG 63		16	90	161	63	8



Alle Angaben verstehen sich als unverbindliche Richtwerte! Für nicht schriftlich bestätigte Datenauswahl übernehmen wir keine Haftung. Druckangaben beziehen sich, soweit nicht anders angegeben, auf Flüssigkeiten der Gruppe II bei +20°C.

Rundzylinder (Ø 32 bis Ø 63) - Zubehör



Zylinderschalter für Rundzylinder und Mickey-Mouse-Profil (TM/TME)

Werkstoff: PEI rauch
Anschlussleitung: PVC-Kabel, Querschnitt: 2 x 0,25 mm² bzw. 3 x 0,25 mm²
Schutzart: IP 67
Temperaturbereich: -25°C bis max. +75°C

Besonders preiswert!

Hinweis: Der Näherungsschalter mit Leuchtdiode wird zur berührungslosen Stellungsanzeige von Zylindern mit Magnetkolben eingesetzt. Die Befestigung erfolgt durch Befestigungsklemmen oder Spannbänder, die als Zubehör (siehe unten) bestellt werden müssen.

Verwendung: für ISO-VDMA-Zylinder Baureihe TM/TME (Befestigung mittels Befestigungsklemmen), Rundzylinder Bau-reihen ZDM/ZDPM (Ø 8 - 25 mm), DSWPVM (Ø 32 - 63 mm) (Befestigung mittels Spannbänder) und andere Zuganker-zylinder (Befestigung mittels Befestigungsklemmen oder Spannbänder)

Typ	Betriebs-spannung	Schaltung	max. Schaltstrom/Leistung	elektrischer Anschluss
2-Leiter-Reed-Sensor, rote LED				
ZS 220	10 - 250 V AC/DC	Schließer	500 mA/20W	3 m, 2 x 0,25 mm ²
ZS 220 ST M8	10 - 60 V AC/10 - 75 V DC	Schließer	500 mA/20W	Kabelstecker M 8
vollelektronischer Sensor (verpolungssicher/kurzschlussfest), gelbe LED				
ZS 24	10 - 30 V DC	Schließer (PNP)	200 mA	3 m, 3 x 0,25 mm ²
ZS 24 ST M8	10 - 30 V DC	Schließer (PNP)	200 mA	Kabelstecker M 8

Spannbänder für Zylinderschalter Typ ZS 24/ZS 220

Werkstoffe: Band: 1.4301, Spannblock: Aluminium
Verwendung: zur Befestigung von Zylinderschaltern Typ ZS 24 und ZS 220 an Rundzylindern

Typ	Verwendbar für Zylinder-Ø	Spannbereich (D)
ZS 24 SP 8	8 - 25 mm	10 - 30 mm
ZS 24 SP 32	32 - 63 mm	30 - 70 mm
ZS 24 SP 80	80 - 100 mm	70 - 110 mm
ZS 24 SP 125	125 - 200 mm	110 - 230 mm

Kabelsätze mit Kupplung M 8

Ein Kabelsatz besteht aus einem PUR-Kabel, Querschnitt: 3 x 0,25 mm²
Kabelbelegung: 1=braun, 2=blau, 4=schwarz

Typ	Kabellänge
Kupplung M 8	
ZS 24/1 M8	1 mtr
ZS 24/3 M8	3 mtr
ZS 24/5 M8	5 mtr
ZS 24/10 M8	10 mtr

Pneumatische Zylinderschalter für Rundzylinder

Werkstoff: Kunststoff
Temperaturbereich: -15°C bis max. +60°C
Medium: ungeölte, gefilterte Druckluft

Anwendung: Der Zylinderschalter ist ein über den Magnetkolben eines Zylinders angesteuertes 3/2-Wege-Ventil. Er kann zur Steuerung von pneumatischen Schaltungen verwendet werden, in denen es konstruktiv nur sehr schwer ist einen Endschafter einzubauen. **Im Gegensatz zu einer Signalverschraubung (Seite 703), erlaubt der pneumatische Zylinderschalter, analog zu einem elektrischen Zylinderschalter, die Abfrage der exakten Position des Kolbens und muss nicht in den Endlagen positioniert werden.**

Typ	Betriebsdruck	Nennweite	Schlauchanschluss
ZS PNEU	2-6 bar	2 mm	Stecknippel für Schlauch-Ø 3 mm (innen)

Typ Spannband bis Ø 100 mm
ZS PNEU SP



Magnettester mit Clip für Magnetspulen

Verwendung: Zur Funktionsprüfung von Magnetspulen an Ventilen ohne die Maschine außer Betrieb zu setzen. Sie prüfen im Zentrum der Magnetspule und durch Aufleuchten der Kontrolllampe zeigt Ihnen der Tester, ob die Magnetspule in Ordnung ist. Ebenfalls geeignet um unsichtbare Permanentmagnete (z. B. Magnetkolben) zu finden. Wenn Sie den Magnetring auf die Prüfspitze stecken, funktioniert der Magnettester wie eine Taschenlampe. Die Batterie ist problemlos austauschbar. Der Magnettester ist unabhängig von der Spulenspannung einsetzbar.

Typ	Länge
MAGNETTESTER	165 mm

