

3/2- und 5/2-Wege Magnetventile aus Edelstahl

Werkstoffe: Körper und Schieber: 1.4436, Anker: 1.4301, Spule: epoxygekapselt, Dichtungen: Viton
Temperaturbereich: -20°C bis max. +65°C
Betriebsdruck: 3 bis 12 bar (Impulsventil: 2 - 12 bar)
Medium: geölte und ungeölte Druckluft sowie ungiftige Gase (50 µm)
Steuerspannungen: Standard: 24V=, 230V 50/60Hz
Leistungsaufnahme: Gleichstrom: 4 W, Wechselstrom: 4 W (Halten)
Schutzart (VDE 0470/EN 60529): IP 65, Steckergröße 3
Optional: Steuerspannung 12V= -12V=, 24V 50/60Hz -24VAC, 115V 50/60Hz -115V, EX-geschützt -EX**

Typ	Funktion	Gewinde	Durchfluss	Symbol
3/2-Wege				
M 05 311 ESG**	3/2-Wege mit Federrückstellung	G 1/4"	500 l/min.	
M 05 320 ESG**	3/2-Wege Impulsventil	G 1/4"	500 l/min.	
5/2-Wege				
M 05 511 ESG**	5/2-Wege mit Federrückstellung	G 1/4"*	700 l/min.	
M 05 520 ESG**	5/2-Wege Impulsventil	G 1/4"	700 l/min.	

* Gehäuseentlüftung: G 1/8", ** bitte gewünschte Schutzart angeben

Bestellbeispiel: M 05 311 ESG **

Standardtyp

Verfügbare Spannungsvarianten:

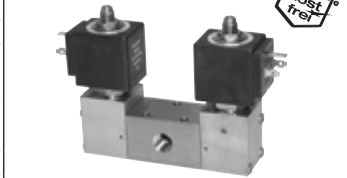
24V= (Standard)-24V=
 230V 50/60Hz (Standard) .-220V
 24V 50/60Hz-24VAC
 115V 50/60Hz-115V



Schrauben aus Stahl und Edelstahl ab Seite 1001



Teflon-Schläuche (PTFE/PFA) Seite 320



Diese Ventile werden grundsätzlich mit Spule und Stecker ausgeliefert!

3/2- und 5/2-Wege Pneumatikventile aus Edelstahl

Werkstoffe: Körper und Schieber: 1.4436, Dichtungen: Viton
Temperaturbereich: -20°C bis max. +180°C
Betriebsdruck: -0,95 bis 12 bar
Medium: geölte und ungeölte Druckluft sowie ungiftige Gase und Flüssigkeiten (50 µm)

Typ	Funktion	Gewinde	Mindest-Pilotdruck		Durchfluss	Symbol
			bei 6 bar			
P 05 311 ESG	3/2-Wege mit Federrückstellung	G 1/4" (Pilot G 1/8")	2,3 bar		500 l/min.	
P 05 511 ESG	5/2-Wege mit Federrückstellung	G 1/4"*	3,5 bar		700 l/min.	

* Gehäuseentlüftung: G 1/8"



3/2- und 5/2-Wege Handhebelventile aus Edelstahl

Werkstoffe: Körper und Schieber: 1.4436, Dichtungen: Viton
Temperaturbereich: -20°C bis max. +180°C
Betriebsdruck: -0,95 bis 12 bar
Medium: geölte und ungeölte Druckluft sowie ungiftige Gase und Flüssigkeiten (50 µm)

Typ	Funktion	Gewinde	Betätigungskraft		Durchfluss	Symbol
			bei 10 bar			
HF 05 311 ESG	3/2-Wege mit Federrückstellung	G 1/4"	13 N		500 l/min.	
HR 05 320 ESG	3/2-Wege mit Raste	G 1/4"*	13 N		500 l/min.	
5/2-Wege						
HF 05 511 ESG	5/2-Wege mit Federrückstellung	G 1/4"*	16 N		700 l/min.	
HR 05 520 ESG	5/2-Wege mit Raste	G 1/4"*	16 N		700 l/min.	

* Gehäuseentlüftung: G 1/8"



Edelstahlschrauben ab Seite 122



Schalldämpfer ab Seite 718



Steckverbinder aus Edelstahl ab Seite 70



Edelstahl-Kugelhähne ab Seite 434

Alle Angaben verstehen sich als unverbindliche Richtwerte! Für nicht schriftlich bestätigte Datenauswahl übernehmen wir keine Haftung. Druckangaben beziehen sich, soweit nicht anders angegeben, auf Flüssigkeiten der Gruppe II bei +20°C.

Edelstahl-Ventile

Taster ist gegen versehentliches Betätigen geschützt!



Vakuumgeeignet

3/2-Wege Drucktastenventile aus Edelstahl

Werkstoffe: Körper und Schieber: 1.4436, Dichtungen: Viton
Temperaturbereich: -20°C bis max. +180°C
Betriebsdruck: -0,95 bis 12 bar
Medium: geölte und ungeölte Druckluft sowie ungiftige Gase und Flüssigkeiten (50 µm)
Betätigungskraft: 76 N (bei 10 bar)
Schalttafeleinbau: Im Lieferumfang sind zwei Muttern für den Schalttafeleinbau enthalten (Lochdurchmesser: 24 mm, max. Blechdicke: 4 mm)

Typ	Funktion	Gewinde	Durchfluss	Symbol
3/2-Wege				
T 05 311 P ESG	3/2-Wege mit Federrückstellung	G 1/4"	500 l/min.	

3/2- und 5/2-Wege Tasterventile aus Edelstahl

Werkstoffe: Körper und Schieber: 1.4436, Dichtungen: Viton
Temperaturbereich: -20°C bis max. +180°C
Betriebsdruck: -0,95 bis 12 bar
Medium: geölte und ungeölte Druckluft sowie ungiftige Gase und Flüssigkeiten (50 µm)
Schalttafeleinbau: Im Lieferumfang sind zwei Muttern für den Schalttafeleinbau enthalten (Lochdurchmesser: 24 mm, max. Blechdicke: 5 mm)

Typ	Funktion	Gewinde	Betätigungskraft bei 10 bar	Durchfluss	Symbol
3/2-Wege					
T 05 311 ESG	3/2-Wege mit Federrückstellung	G 1/4"	76 N	500 l/min.	
TR 05 320 ESG	3/2-Wege mit Raste	G 1/4"	25 N	500 l/min.	
5/2-Wege					
T 05 511 ESG	5/2-Wege mit Federrückstellung	G 1/4"	89 N	700 l/min.	
TR 05 520 ESG	5/2-Wege mit Raste	G 1/4"	25 N	700 l/min.	

* Gehäuseentlüftung: G 1/8"

Vakuumgeeignet



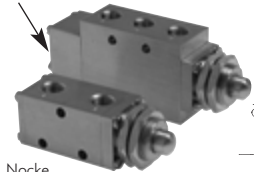
3/2- und 5/2-Wege Endschalter aus Edelstahl

Werkstoffe: Körper und Schieber: 1.4436, Dichtung: Viton, Schaltnocke/Rolle: 1.4436 (Typ ER 05 ... ES: POM)
Temperaturbereich: -20°C bis max. +180°C (Typ ER 05 ... ES: bis max. +75°C)
Betriebsdruck: -0,95 bis 12 bar
Medium: geölte und ungeölte Druckluft und ungiftige Gase (50 µm)
Schalttafeleinbau (nur Typen E ... ES und ERT ... ES): Im Lieferumfang sind zwei Muttern für den Schalttafeleinbau enthalten (Lochdurchmesser: 24 mm, max. Blechdicke: 5 mm)

Typ	Funktion	Gewinde	Betätigungskraft bei 10 bar	Durchfluss	Symbol
3/2-Wege					
E 05 311 ES	3/2-Wege mit Nockenbetätigung	G 1/4"	76 N	500 l/min.	
ERT 05 311 ES	3/2-Wege mit Rollenbetätigung	G 1/4"	76 N	500 l/min.	
ER 05 311 ES	3/2-Wege mit Rollenhebelbetätigung	G 1/4"	35 N	500 l/min.	
5/2-Wege					
E 05 511 ES	5/2-Wege mit Nockenbetätigung	G 1/4"	89 N	700 l/min.	
ERT 05 511 ES	5/2-Wege mit Rollenbetätigung	G 1/4"	89 N	700 l/min.	
ER 05 511 ES	5/2-Wege mit Rollenhebelbetätigung	G 1/4"	40 N	700 l/min.	

* Gehäuseentlüftung: G 1/8"

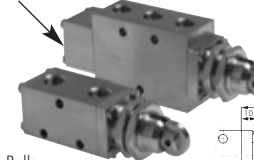
Gehäuseentlüftung



Nocke



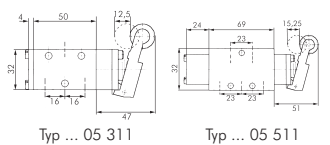
Gehäuseentlüftung



Rolle



Rollenhebel



Typ ... 05 311

Typ ... 05 511



Steckverbinder aus Edelstahl ab Seite 70



Schalldämpfer ab Seite 718

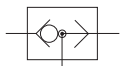


Teflon-Schläuche (PTFE/PFA) Seite 320

ODER-Ventile aus Edelstahl

Werkstoffe: Körper: 1.4436, Dichtungen: Viton
Temperaturbereich: -20°C bis max. +180°C
Betriebsdruck: 0 - 12 bar
Medium: geölte und ungeölte Druckluft sowie Gase, aggressive Gase und Flüssigkeiten, Öle und Wasser (50 µm)

Typ	Gewinde	Durchfluss
OR 14 ESG	G 1/4"	1350 l/min.



Alle Angaben verstehen sich als unverbindliche Richtwerte! Für nicht schriftlich bestätigte Datenauswahl übernehmen wir keine Haftung. Druckangaben beziehen sich, soweit nicht anders angegeben, auf Flüssigkeiten der Gruppe II bei +20°C.

Edelstahl-Drosselrückschlagventile / Drosselventile

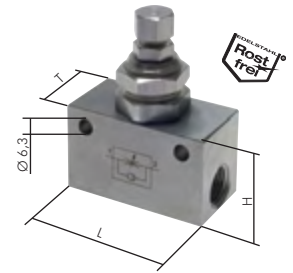
Eco-Line

Werkstoffe: Körper und Einstellnadel: 1.4404, Dichtungen: Viton
 Temperaturbereich: 0°C bis max. +150°C
 Betriebsdruck: 0 bis 10 bar
 Medien: gefilterte und geölte Druckluft

Typ	Anschluss- gewinde	Gewinde für Schalttafeleinbau	L	H	T	Durchfluss	Typ Befestigungs- mutter
Drosselrückschlagventile							
DR 18 ES E	G 1/8"	M 12 x 0,75	34	20	15	220 l/min	GM 12075 ES
DR 14 ES E	G 1/4"	M 18 x 1	50	30	25	900 l/min	GM 181 ES
Drosselventile							
DV 18 ES E	G 1/8"	M 12 x 0,75	34	20	15	220 l/min	GM 12075 ES
DV 14 ES E	G 1/4"	M 18 x 1	50	30	25	900 l/min	GM 181 ES

Besonders preiswert!

NEU

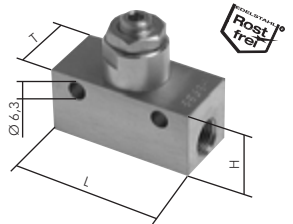


Edelstahl-Drosselrückschlagventile / Drosselventile

Werkstoffe: Körper und Einstellnadel: 1.4436, Dichtungen: Viton
 Temperaturbereich: -20°C bis max. +180°C
 Betriebsdruck: 0 - 12 bar
 Medien: geölte und ungeölte Druckluft und Gase, aggressive Gase und Flüssigkeiten, Öle und Wasser (50 µm)

Typ	Gewinde	L	H	T	Durchfluss
Drosselrückschlagventile					
DR 14 ES	G 1/4"	56	25	25	1000 l/min
DR 38 ES	G 3/8"	76	35	35	1680 l/min
DR 12 ES	G 1/2"	76	35	35	2520 l/min
DR 34 ES*	G 3/4"	95	50	50	5428 l/min
DR 10 ES*	G 1"	95	64	64	9820 l/min
Drosselventile					
DV 14 ES	G 1/4"	56	25	25	640 l/min

* nur eine Befestigungsbohrung

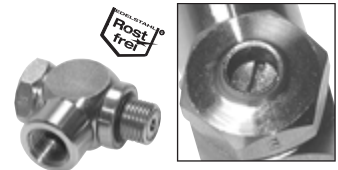


Die preiswerte Alternative:
 Nadelventile finden Sie
 auf der Seite 710.

Edelstahl-Drosselrückschlagventile mit Schlitzschraube

Werkstoffe: komplett 1.4571, Dichtung: Viton
 Temperaturbereich: -20°C bis max. +150°C
 Druckbereich: 0,2 - 10 bar
 Medien: geölte und ungeölte Druckluft sowie ungiftige Gase (50 µm)

Typ abluft- drosselnd	Typ zuluft- drosselnd	Typ zu-/ab- luftdrosselnd	Gewinde außen	Anschluss- gewinde innen
GRL 18 ES	GRLA 18 ES	GRLD 18 ES	G 1/8"	G 1/8"
GRL 14 ES	GRLA 14 ES	GRLD 14 ES	G 1/4"	G 1/4"



Schnellentlüftungsventile aus Edelstahl, kompakt

inkl. Schalldämpfer

Werkstoffe: Körper: 1.4404, Dichtungen: Viton, Dämpfungsmaterial: 1.4401
 Temperaturbereich: -10°C bis max. +150°C
 Betriebsdruck: 2 - 10 bar
 Medien: gefilterte, geölte und ungeölte Druckluft

Typ	Gewinde	Durchfluss (Zylinder → Entlüftung)	Durchfluss (Eingang → Zylinder)
SE 14 K ES	G 1/4"	780 l/min	1080 l/min
SE 38 K ES	G 3/8"	1920 l/min	2170 l/min
SE 12 K ES	G 1/2"	2550 l/min	3250 l/min

Preiswert!



Schnellentlüftungsventile aus Edelstahl

Werkstoffe: Körper: 1.4404, Dichtungen: Viton (G 3/8"-G 1/2": PUR)
 Temperaturbereich: -10°C bis max. +120°C (G 3/8"-G 1/2": max. +80°C)
 Betriebsdruck: 2 - 10 bar
 Medien: geölte und ungeölte Druckluft sowie ungiftige Gase (50 µm)

Typ	Gewinde	Durchfluss (Zylinder → Entlüftung)	Durchfluss (Eingang → Zylinder)
SE 14 ESG	G 1/4"	1900 l/min	1650 l/min
SE 38 ESG	G 3/8"	2880 l/min	2350 l/min
SE 12 ESG	G 1/2"	6400 l/min	4580 l/min



Druckanzeigen aus Edelstahl

Werkstoffe: Körper: 1.4436, Dichtungen: NBR, Schauglas: Polyacryl
 Medien: geölte und ungeölte Druckluft und Gase, Flüssigkeiten, Öle und Wasser (50 µm)
 Druckbereich: 1 - 10 bar
 Temperaturbereich: +2°C bis max. +65°C

Typ	Anschluss	Farbe drucklos (0 - 1 bar)	Farbe unter Druck (1 - 10 bar)
Si 18 RG ES	G 1/8"	rot	grün

