

Kompaktzylinder ISO 21287

Zylinder-
schaltertyp

A
D

ab Seite 802



Besonders preiswert!



Typ SFS



Typ SFS ... -B

Bestellbeispiel: SFS 20/5 **

Standardtyp

Kennzeichen der Optionen:
Kolbenstange mit Außengewinde ...-B

Kompaktzylinder, doppeltwirkend

ISO 21287 (Eco-Line)

Werkstoffe: Kopf und Fuß: Aluminium, Zylinderrohr: Aluminium eloxiert, Kolbenstange: Edelstahl (Ø 32 - 100: Stahl hartverchromt), Dichtung: NBR/PUR

Temperaturbereich: -20°C bis max. +80°C

Betriebsdruck: 1 - 10 bar

Ausführung: mit Magnetkolben

Optional: Kolbenstange mit Außengewinde -B

Kolben Ø 20 mm	Kolben Ø 25 mm	Kolben Ø 32 mm	Kolben Ø 40 mm	Kolben Ø 50 mm	Kolben Ø 63 mm	Hub
SFS 20/5	SFS 25/5	SFS 32/5	SFS 40/5	SFS 50/5	SFS 63/5	5
SFS 20/10	SFS 25/10	SFS 32/10	SFS 40/10	SFS 50/10	SFS 63/10	10
SFS 20/15	SFS 25/15	SFS 32/15	SFS 40/15	SFS 50/15	SFS 63/15	15
SFS 20/20	SFS 25/20	SFS 32/20	SFS 40/20	SFS 50/20	SFS 63/20	20
SFS 20/25	SFS 25/25	SFS 32/25	SFS 40/25	SFS 50/25	SFS 63/25	25
SFS 20/30	SFS 25/30	SFS 32/30	SFS 40/30	SFS 50/30	SFS 63/30	30
SFS 20/40	SFS 25/40	SFS 32/40	SFS 40/40	SFS 50/40	SFS 63/40	40
SFS 20/50	SFS 25/50	SFS 32/50	SFS 40/50	SFS 50/50	SFS 63/50	50
SFS 20/60	SFS 25/60	SFS 32/60	SFS 40/60	SFS 50/60	SFS 63/60	60
SFS 20/80	SFS 25/80	SFS 32/80	SFS 40/80	SFS 50/80	SFS 63/80	80
SFS 20/100	SFS 25/100	SFS 32/100	SFS 40/100	SFS 50/100	SFS 63/100	100
SFS 20/125	SFS 25/125	SFS 32/125	SFS 40/125	SFS 50/125	SFS 63/125	125
SFS 20/150	SFS 25/150	SFS 32/150	SFS 40/150	SFS 50/150	SFS 63/150	150
---	---	SFS 32/200	SFS 40/200	SFS 50/200	SFS 63/200	200

Reparatursätze

SFS 20 REP	SFS 25 REP	SFS 32 REP	SFS 40 REP	SFS 50 REP	SFS 63 REP
------------	------------	------------	------------	------------	------------

Kolben Ø 80 mm	Kolben Ø 100 mm	Hub
SFS 80/10	SFS 100/10	10
SFS 80/15	SFS 100/15	15
SFS 80/20	SFS 100/20	20
SFS 80/25	SFS 100/25	25
SFS 80/30	SFS 100/30	30
SFS 80/40	SFS 100/40	40
SFS 80/50	SFS 100/50	50
SFS 80/60	SFS 100/60	60
SFS 80/80	SFS 100/80	80
SFS 80/100	SFS 100/100	100
SFS 80/125	SFS 100/125	125
SFS 80/150	SFS 100/150	150
SFS 80/200	SFS 100/200	200

Reparatursätze

SFS 80 REP	SFS 100 REP
------------	-------------

Zylinder-
schaltertyp

A
D

ab Seite 802



Besonders preiswert!



Typ SFSBS



Typ SFSBS ... -B

Kompaktzylinder, einfachwirkend

ISO 21287 (Eco-Line)

Werkstoffe: Kopf und Fuß: Aluminium, Zylinderrohr: Aluminium eloxiert, Kolbenstange: Edelstahl (Ø 32 - 63: Stahl hartverchromt), Dichtung: NBR/PUR

Temperaturbereich: -20°C bis max. +80°C

Betriebsdruck: 2 - 10 bar

Ausführung: mit Magnetkolben

Optional: Kolbenstange mit Außengewinde -B

Kolben Ø 20 mm	Kolben Ø 25 mm	Kolben Ø 32 mm	Kolben Ø 40 mm	Kolben Ø 50 mm	Kolben Ø 63 mm	Hub
SFSBS 20/5	SFSBS 25/5	SFSBS 32/5	SFSBS 40/5	SFSBS 50/5	SFSBS 63/5	5
SFSBS 20/10	SFSBS 25/10	SFSBS 32/10	SFSBS 40/10	SFSBS 50/10	SFSBS 63/10	10
SFSBS 20/15	SFSBS 25/15	SFSBS 32/15	SFSBS 40/15	SFSBS 50/15	SFSBS 63/15	15
SFSBS 20/20	SFSBS 25/20	SFSBS 32/20	SFSBS 40/20	SFSBS 50/20	SFSBS 63/20	20
SFSBS 20/25	SFSBS 25/25	SFSBS 32/25	SFSBS 40/25	SFSBS 50/25	SFSBS 63/25	25

Reparatursätze

SFS 20 REP	SFS 25 REP	SFS 32 REP	SFS 40 REP	SFS 50 REP	SFS 63 REP
------------	------------	------------	------------	------------	------------

Bestellbeispiel: SFSBS 20/5 **

Standardtyp

Kennzeichen der Optionen:
Kolbenstange mit Außengewinde ...-B

Kompaktzylinder ISO 21287



Druck-Kraft-Tabellen finden Sie auf Seite 1047

Kompaktzylinder doppeltwirkend mit Magnetkolben

ISO 21287

Werkstoffe: Kopf und Fuß: Aluminium, Zylinderrohr: Aluminium eloxiert, Kolbenstange: Edelstahl (Ø 32 - 100: Stahl hartverchromt, Dichtung: NBR/Polyurethan
 Temperaturbereich: -20°C bis max. +80°C
 Betriebsdruck: max. 10 bar

Optional: Kolbenstange mit Außengewinde -AG



Typ NAD



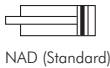
Typ NAD ... -AG



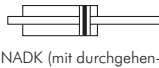
Typ NADA

Kolben-Ø 20 mm	Kolben-Ø 25 mm	Kolben-Ø 32 mm	Kolben-Ø 40 mm	Wunschhub/ Standardhub
NAD 20/**	NAD 25/**	NAD 32/**	NAD 40/**	1 bis 500
NAD 20/5	NAD 25/5	NAD 32/5	NAD 40/5	5
NAD 20/10	NAD 25/10	NAD 32/10	NAD 40/10	10
NAD 20/15	NAD 25/15	NAD 32/15	NAD 40/15	15
NAD 20/20	NAD 25/20	NAD 32/20	NAD 40/20	20
NAD 20/25	NAD 25/25	NAD 32/25	NAD 40/25	25
NAD 20/30	NAD 25/30	NAD 32/30	NAD 40/30	30
NAD 20/40	NAD 25/40	NAD 32/40	NAD 40/40	40
NAD 20/50	NAD 25/50	NAD 32/50	NAD 40/50	50
NAD 20/60	NAD 25/60	NAD 32/60	NAD 40/60	60
NAD 20/80	NAD 25/80	NAD 32/80	NAD 40/80	80
NAD 20/100	NAD 25/100	NAD 32/100	NAD 40/100	100
NAD 20/125	NAD 25/125	NAD 32/125	NAD 40/125	125
NAD 20/150	NAD 25/150	NAD 32/150	NAD 40/150	150
---	---	NAD 32/200	NAD 40/200	200
---	---	NAD 32/250	NAD 40/250	250
---	---	NAD 32/300	NAD 40/300	300
Reparatursätze				
NAD 20 REP	NAD 25 REP	NAD 32 REP	NAD 40 REP	

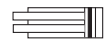
Kolben-Ø 50 mm	Kolben-Ø 63 mm	Kolben-Ø 80 mm	Kolben-Ø 100 mm	Wunschhub/ Standardhub
NAD 50/**	NAD 63/**	NAD 80/**	NAD 100/**	1 bis 500
NAD 50/5	---	---	---	5
NAD 50/10	NAD 63/10	NAD 80/10	NAD 100/10	10
NAD 50/15	NAD 63/15	NAD 80/15	NAD 100/15	15
NAD 50/20	NAD 63/20	NAD 80/20	NAD 100/20	20
NAD 50/25	NAD 63/25	NAD 80/25	NAD 100/25	25
NAD 50/30	NAD 63/30	NAD 80/30	NAD 100/30	30
NAD 50/40	NAD 63/40	NAD 80/40	NAD 100/40	40
NAD 50/50	NAD 63/50	NAD 80/50	NAD 100/50	50
NAD 50/60	NAD 63/60	NAD 80/60	NAD 100/60	60
NAD 50/80	NAD 63/80	NAD 80/80	NAD 100/80	80
NAD 50/100	NAD 63/100	NAD 80/100	NAD 100/100	100
NAD 50/125	NAD 63/125	NAD 80/125	NAD 100/125	125
NAD 50/150	NAD 63/150	NAD 80/150	NAD 100/150	150
NAD 50/200	NAD 63/200	NAD 80/200	NAD 100/200	200
NAD 50/250	NAD 63/250	NAD 80/250	NAD 100/250	250
NAD 50/300	NAD 63/300	NAD 80/300	NAD 100/300	300
---	---	NAD 80/350	NAD 100/350	350
---	---	NAD 80/400	NAD 100/400	400
Reparatursätze				
NAD 50 REP	NAD 63 REP	NAD 80 REP	NAD 100 REP	



NAD (Standard)



NADK (mit durchgehender Kolbenstange)



NADA (mit verdrehsicherter Kolbenstange)

Tragen Sie bei Ihrer Bestellung hier Ihren Wunschhub ein! (Bei Berücksichtigung der Knicklast)

Bestellbeispiel: NAD * 20/ ** **

Standardtyp

Kennzeichen der Optionen:
Kolbenstange mit Außengewinde . . . -AG

Kolben-Ø / Hub

Bestellnummernzusätze:
durchgehende Kolbenstange-K
mit verdrehsicherter Kolbenstange -A



TIPP

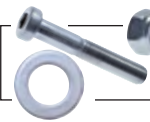
Wir fertigen Ihren Wunschhub!



LOCTITE
Flüssigdichtungen,
Dichtringe & Bänder
ab Seite 908



praktische Sortimente
Schrauben, Müttern,
Schreiben, Fittings,
O-Ringsortimente,
ab Seite 958



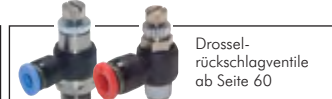
Schrauben, Müttern
und Scheiben
ab Seite 1001



Verschraubungen mit
Überwurfmüttern
ab Seite 80



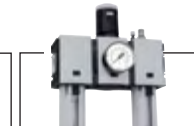
Ventile
ab Seite 652



Drossel-
rückschlagventile
ab Seite 60



Schläuche
ab Seite 314



Wartungseinheiten
Serie FUTURA
ab Seite 514

Alle Angaben verstehen sich als unverbindliche Richtwerte! Für nicht schriftlich bestätigte Datenauswahl übernehmen wir keine Haftung. Druckangaben beziehen sich, soweit nicht anders angegeben, auf Flüssigkeiten der Gruppe II bei +20°C.

Kompaktzylinder ISO 21287

Kompaktzylinder einfachwirkend mit Magnetkolben

ISO 21287

Werkstoffe: Kopf und Fuß: Aluminium, Zylinderrohr: Aluminium eloxiert, Kolbenstange: Edelstahl (Ø 32 - 100: Stahl hartverchromt), Dichtung: NBR/Polyurethan
Temperaturbereich: -20°C bis max. +80°C
Betriebsdruck: max. 10 bar

Optional: Kolbenstange mit Außengewinde -AG

Kolben-Ø 20 mm	Kolben-Ø 25 mm	Kolben-Ø 32 mm	Kolben-Ø 40 mm	Standardhub
NAE 20/5	NAE 25/5	NAE 32/5	NAE 40/5	5
NAE 20/10	NAE 25/10	NAE 32/10	NAE 40/10	10
NAE 20/15	NAE 25/15	NAE 32/15	NAE 40/15	15
NAE 20/20	NAE 25/20	NAE 32/20	NAE 40/20	20
NAE 20/25	NAE 25/25	NAE 32/25	NAE 40/25	25

Reparatursätze

NAE 20 REP	NAE 25 REP	NAE 32 REP	NAE 40 REP
------------	------------	------------	------------

Kolben-Ø 50 mm	Kolben-Ø 63 mm	Kolben-Ø 80 mm	Kolben-Ø 100 mm	Standardhub
NAE 50/5	---	---	---	5
NAE 50/10	NAE 63/10	NAE 80/10	NAE 100/10	10
NAE 50/15	NAE 63/15	NAE 80/15	NAE 100/15	15
NAE 50/20	NAE 63/20	NAE 80/20	NAE 100/20	20
NAE 50/25	NAE 63/25	NAE 80/25	NAE 100/25	25

Reparatursätze

NAE 50 REP	NAE 63 REP	NAE 80 REP	NAE 100 REP
------------	------------	------------	-------------

Bestellbeispiel: NAE * 20/25 **

Standardtyp

Kennzeichen der Optionen:
Kolbenstange mit Außengewinde ... -AG

Kolben-Ø / Hub

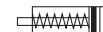
Bestellnummernzusätze:
in Ruhestellung ausgefahren ... -E



Typ NAE



Typ NAE ... -AG



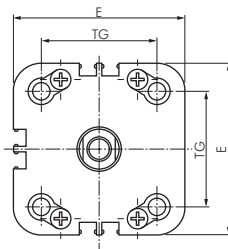
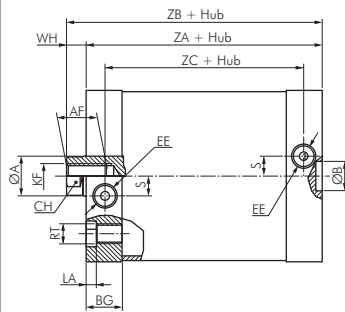
NAE (Standard)



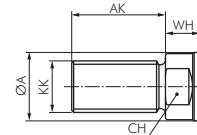
NAEE (Ruhestellung ausgefahren)

Maßtabelle für - Kompaktzylinder NAD/NAE/NADA

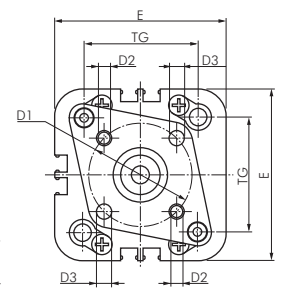
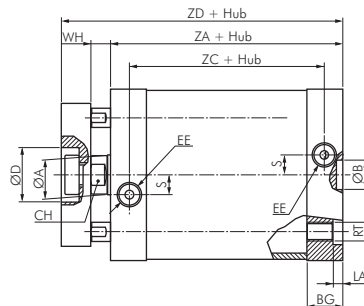
Typ NAD/NAE



Option -AG



Typ NADA



Kolben-Ø	A	AF	AK	B	BG	CH	D	D1	D2	D3	E	EE	KF	KK	LA	RT	S	TG	WH	ZA	ZB	ZC	ZD
20	10	10	16	9	14,0	9	10,5	17	M4	4	36,0	M5	M6	M8	3,0	M5	2,5	22,0	6	37	43	23,0	51
25	10	10	16	9	14,0	9	14,0	22	M5	5	39,5	M5	M6	M8	3,0	M5	2,5	26,0	6	39	45	25,0	53
32	12	12	19	9	15,5	10	17,0	28	M5	5	49,5	G 1/8"	M8	M10x1,25	3,5	M6	6,0	32,5	7	44	51	28,5	61
40	12	12	19	9	15,5	10	17,0	33	M5	5	54,0	G 1/8"	M8	M10x1,25	3,5	M6	8,0	38,0	7	45	52	29,5	62
50	16	16	22	12	14,5	13	22,0	42	M6	6	69,0	G 1/8"	M10	M12x1,25	4,0	M8	8,0	46,5	8	45	53	29,5	65
63	16	16	22	12	15,5	13	22,0	50	M6	6	79,0	G 1/8"	M10	M12x1,25	4,0	M8	11,5	56,5	8	49	57	33,5	69
80	20	20	28	12	17,5	17	24,0	65	M8	8	94,5	G 1/8"	M12	M16x1,5	5,0	M10	11,5	72,0	10	54	64	36,5	78
100	25	20	28	12	21,0	21	24,0	80	M10	10	114,5	G 1/8"	M12	M16x1,5	5,0	M10	20,0	89,0	10	67	77	46,0	91

Kompaktzylinder ISO 21287 - Zubehör

Kolbenstangenmuttern

für Kompaktzylinder ISO 21287

Optional: Werkstoff 1.4571 - ES 4A

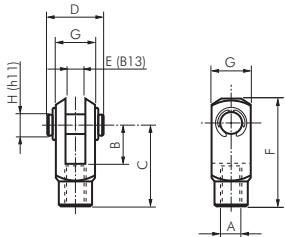


Typ	Typ	Gewinde	SW	für Zylinder-Ø
Stahl verzinkt	1.4301			
GM 6 ST	GM 6 ES	M 6	10	16
GM 8 ST	GM 8 ES	M 8	13	20 und 25
GM 10125 ST	GM 10125 ES	M 10 x 1,25	17	32 und 40
GM 12125 ST	GM 12125 ES	M 12 x 1,25	19	50 und 63
GM 1615 ST	GM 1615 ES	M 16 x 1,5	24	80 und 100

Gabelköpfe mit Bolzen

für Kompaktzylinder ISO 21287

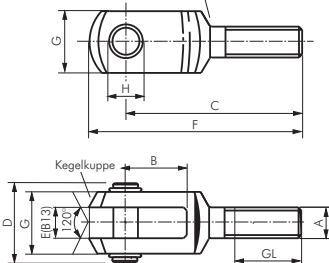
Optional: Werkstoff 1.4571 -ES 4A



Typ	Typ	A	B	C	D	E	F	G	H	für Zylinder-Ø
Stahl verzinkt	1.4305*									
GAK 12/16	GAK 12/16 ES	M 6	12	24	16	6	31	12	6	16
GAK 20	GAK 20 ES	M 8	16	32	23	8	42	16	8	20 und 25
GAK 25/32	GAK 25/32 ES	M 10 x 1,25	20	40	27	10	52	20	10	32 und 40
GAK 40	GAK 40 ES	M 12 x 1,25	24	48	33	12	62	24	12	50 und 63
GAK 50/63	GAK 50/63 ES	M 16 x 1,5	32	64	43	16	83	32	16	80 und 100

* Typ Edelstahl kann optisch von der Zeichnung abweichen

Abschrägung 30° ± 15°



Gabelköpfe (Außengewinde) mit Bolzen

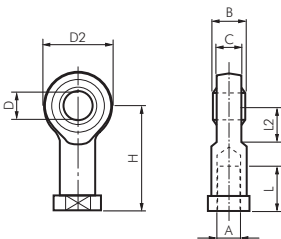
für Kompaktzylinder ISO 21287

Typ	A	B	C	D	E	F	G	H	GL	für Zylinder-Ø
Stahl verzinkt										
GAKA M6	M 6	12	37	17	6	44	12	6	15	20 und 25
GAKA M8	M 8	16	47	22	8	57	16	8	20	32 und 40
GAKA M10	M 10	20	57	27	10	69	20	10	25	50 und 63
GAKA M12	M 12	24	68	33	12	82	24	12	30	80 und 100

Gelenkköpfe

für Kompaktzylinder ISO 21287

Werkstoffe: Typ Stahl verzinkt: Gehäuse: Stahl verzinkt, Lagerung: Messing/PTFE, Innenring: 100Cr6
Typ Edelstahl: Gehäuse: 1.4301, Lagerung: 1.4301/PTFE, Innenring: 1.4021

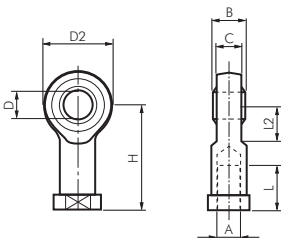


Typ	Typ	A	B	C	D	D2	L	H	für Zylinder-Ø
Stahl verzinkt	Edelstahl								
SGS 12/16	SGS 12/16 ES	M 6	9	6,75	6	20	12	30	16
SGS 20	SGS 20 ES	M 8	12	9,0	8	24	16	36	20 und 25
SGS 25/32	SGS 25/32 ES	M 10 x 1,25	14	10,5	10	28	20	43	32 und 40
SGS 40	SGS 40 ES	M 12 x 1,25	16	12,0	12	32	22	50	50 und 63
SGS 50/63	SGS 50/63 ES	M 16 x 1,5	21	15,0	16	42	28	64	80 und 100

Gelenkköpfe aus Kunststoff

für Kompaktzylinder ISO 21287

Werkstoff: Hochleistungspolymer, selbstschmierend
Temperaturbereich: -40°C bis max. +80°C
Einsatzbereich: nasse Umgebung, schwache Säuren und Laugen, Wasser, extremer Schmutz

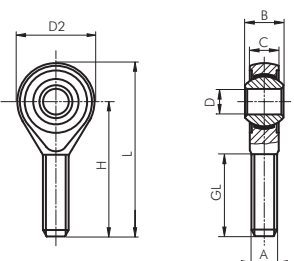


Typ	A	B	C	D	D2	L	H	für Zylinder-Ø
SGS 12/16 KU	M 6	9	7,0	6	20	12	30	16
SGS 20 KU	M 8	12	9,0	8	24	16	36	20 und 25
SGS 25/32 KU	M 10 x 1,25	14	10,5	10	30	20	43	32 und 40
SGS 40 KU	M 12 x 1,25	16	12,0	12	34	24	50	50 und 63
SGS 50/63 KU	M 16 x 1,5	21	15,0	16	42	31	64	80 und 100

Gelenkköpfe (Außengewinde)

für Kompaktzylinder ISO 21287

Werkstoffe: Typ Stahl verzinkt: Gehäuse: Stahl verzinkt, Lagerung: Messing/PTFE, Innenring: 100Cr6
Typ Edelstahl: Gehäuse: 1.4301, Lagerung: 1.4301/PTFE, Innenring: 1.4021



Typ	Typ	A	B	C	D	D2	H	L	GL	für Zylinder-Ø
Stahl verzinkt	Edelstahl									
SGSA M6	SGSA M6 ES	M 6	9	6,75	6	20	36	46	21	20 und 25
SGSA M8	SGSA M8 ES	M 8	12	9,0	8	24	42	54	25	32 und 40
SGSA M10	SGSA M10 ES	M 10	14	10,5	10	28	48	62	28	50 und 63
SGSA M12	SGSA M12 ES	M 12	16	12,0	12	32	54	70	32	80 und 100

Alle Angaben verstehen sich als unverbindliche Richtwerte! Für nicht schriftlich bestätigte Datenauswahl übernehmen wir keine Haftung. Druckangaben beziehen sich, soweit nicht anders angegeben, auf Flüssigkeiten der Gruppe II bei +20°C.

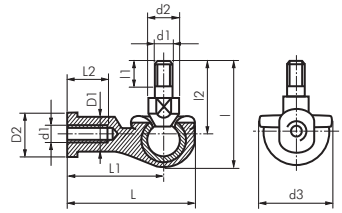
Kompaktzylinder ISO 21287 - Zubehör

Gelenkköpfe 90°

für Kompaktzylinder ISO 21287

Werkstoff: Körper: Aluminium-Druckguss, Zapfen und Kugel: Stahl verzinkt

Typ	d1	d2	d3	L	l	L1	l1	L2	l2	D1	D2	für Zylinder-Ø
SGS 12/16-90	M 6	10	20	40,5	36,0	30	11	14	26	10,0	13	16
SGS 20-90	M 8	12	24	49,0	43,5	36	12	17	31	12,5	16	20 und 25
SGS 25/32-90	M 10 x 1,25	14	30	58,0	51,5	43	15	21	37	15,0	19	32 und 40
SGS 40-90	M 12 x 1,25	19	32	66,0	57,5	50	17	25	42	17,5	22	50 und 63
SGS 50/63-90	M 16 x 1,5	22	44	84,0	79,5	64	23	32	60	22,0	27	80 und 100

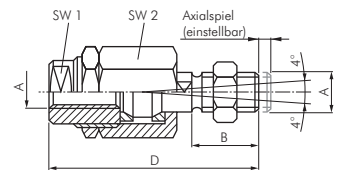


Flexkupplungen

für Kompaktzylinder ISO 21287

Typ	Typ	A	B*	D*	SW 1*	SW 2	Radial spiel*	für Zylinder-Ø
Stahl verzinkt	1.4305/1.4301							
FK 12/16	FK 12/16 ES	M 6	10	35	7	15	2	16
FK 20	FK 20 ES	M 8	20	57	11	19	2	20 und 25
FK 25/32	FK 25/32 ES	M 10 x 1,25	20	71,5	19	30	2	32 und 40
FK 40	FK 40 ES	M 12 x 1,25	24	75	19	32	2	50 und 63
FK 50/63	FK 50/63 ES	M 16 x 1,5	32	104	27	41	2	80 und 100

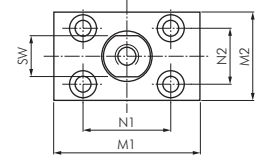
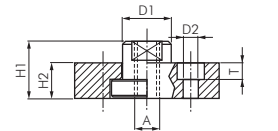
* Maße für Edelstahl können abweichen



Flexkupplungen mit Befestigungsplatte

für Kompaktzylinder ISO 21287

Typ	Typ	A	D1	D2	H1	H2	M1	M2	N1	N2	SW	T	für Zylinder-Ø
Stahl verzinkt	1.4301												
FKB 25/32	FKB 25/32 ES	M 10 x 1,25	20	6,6	24	15	60	37	36	23	17	7	32 und 40
FKB 40	FKB 40 ES	M 12 x 1,25	25	9,0	30	20	60	56	42	38	19	9	50 und 63
FKB 50/63	FKB 50/63 ES	M 16 x 1,5	30	11,0	32	20	80	80	58	58	24	11	80 und 100

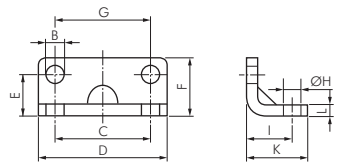


Fußbefestigungen

für Kompaktzylinder ISO 21287

Lieferumfang: 1 Stk. Befestigungswinkel inkl. 2 Befestigungsschrauben

Typ	B	C	D	E	F	G	H	I	K	L	für Zylinder-Ø
Stahl verzinkt											
NXA 12/16	4,4	18	30	13,0	17,5	18,0	5,5	13	17,5	3	16
NXA 20	5,4	22	36	16,0	22,0	22,0	6,6	16	22,0	4	20
NXA 25	5,4	26	40	17,0	23,0	26,0	6,6	17	22,0	4	25
TA 32	7,0	32	45	15,75	30,0	32,5	7,0	24	35,0	4	32
TA 40	7,0	36	52	17,0	30,0	38,0	9,0	28	36,0	4	40
TA 50	9,0	45	65	21,75	36,0	46,5	9,0	32	47,0	5	50
TA 63	9,0	50	75	21,75	35,0	56,5	9,0	32	45,0	5	63
TA 80	11,0	63	95	27,0	47,0	72,0	12,0	41	55,0	6	80
TA 100	11,0	75	115	26,5	53,0	89,0	14,0	41	57,0	6	100

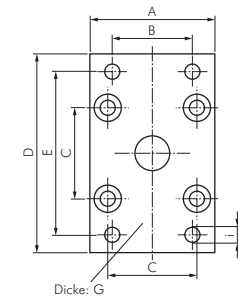


Flanschbefestigungen vorn oder hinten

für Kompaktzylinder ISO 21287

Lieferumfang: 1 Stk. Flanschplatte inkl. 4 Befestigungsschrauben

Typ	A	B	C	D	E	G	I	für Zylinder-Ø
Stahl verzinkt								
NXB 12/16	29	---	18,0	55	43	10	5,5	16
NXB 20	36	---	22,0	70	55	10	6,6	20
NXB 25	40	---	26,0	76	60	10	6,6	25
TB 32	45	32	32,5	80	64	10	7,0	32
TB 40	52	36	38,0	90	72	10	9,0	40
TB 50	65	45	46,5	110	90	12	9,0	50
TB 63	75	50	56,5	120	100	12	9,0	63
TB 80	95	63	72,0	150	126	16	12,0	80
TB 100	115	75	89,0	170	150	16	14,0	100

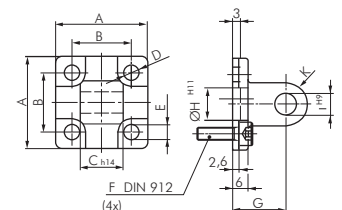


Schwenkbefestigungen Lasche

für Kompaktzylinder ISO 21287

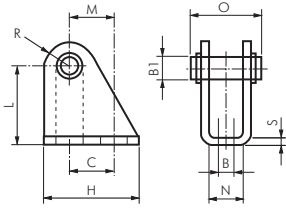
Lieferumfang: 1 Schwenkbefestigung inkl. 4 Befestigungsschrauben

Typ	A	B	C	E	F	G	H	I	K	für Zylinder-Ø
Aluminium										
NXG 12/16	27	18	12	4,5	M 4 x 16	16	10	6	6	16
NXG 20	34	22	16	5,5	M 5 x 20	20	12	8	8	20
NXG 25	38	26	16	5,5	M 5 x 20	20	12	8	8	25



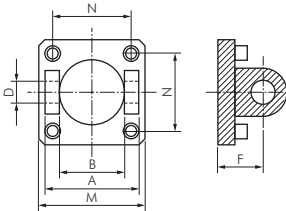
Alle Angaben verstehen sich als unverbindliche Richtwerte! Für nicht schriftlich bestätigte Datenauswahl übernehmen wir keine Haftung. Druckangaben beziehen sich, soweit nicht anders angegeben, auf Flüssigkeiten der Gruppe II bei +20°C.

Kompaktzylinder ISO 21287 - Zubehör



Lagerböcke mit Bolzen für Kompaktzylinder ISO 21287

Typ	Typ	für Zylinder-Ø										
Stahl verzinkt	1.4301	B	B1	C	H	L	N	O	R	S	M	16
BG 12/16	BG 12/16 ES	5,5	6	15	25	27	12,1	23,0	7	3	13	16
BG 20/25	BG 20/25 ES	6,6	8	20	32	30	16,1	29,5	10	4	16	20 und 25



Schwenkbefestigungen Gabel für Kompaktzylinder ISO 21287

Lieferumfang: 1 Schwenkbefestigung, inkl. 4 Befestigungsschrauben

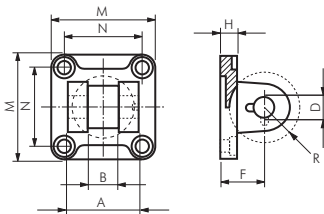
Typ Aluminium mit Buchse	Typ								für Zylinder-Ø	
TC 32	TC 32 ES	A	B	Ø D	F	M	N	32,5	32	
TC 40	TC 40 ES	45	26	10	22	45	32,5	32		
TC 50	TC 50 ES	52	28	12	25	52*	38,0	40		
TC 63	TC 63 ES	60	32	12	27	65	46,5	50		
TC 80	TC 80 ES	70	40	16	32	75	56,5	63		
TC 100	TC 100 ES	90	50	16	36	95	72,0	80		
		110	60	20	41	115	89,0	100		

* Typ Edelstahl: 55 mm

Schwenkbefestigungen Gabel für sphärische Lasche für Kompaktzylinder ISO 21287

Lieferumfang: 1 Schwenkbefestigung, inkl. 4 Befestigungsschrauben

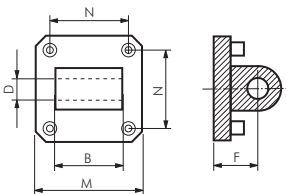
⚠ Achtung: Nur Bolzen Typ FFQ für die Verbindung zu Typ TE und TF verwenden!



Typ Aluminium	Typ										für Zylinder-Ø
TQ 32	TQ 32 ES	A	B	Ø D	F	H	M	N	R	32	
TQ 40	TQ 40 ES	34	14	10	22	9	45	32,5	17	32	
TQ 50	TQ 50 ES	40	16	12	25	9	52	38,0	20	40	
TQ 63	TQ 63 ES	45	21	16	27	11	65	46,5	22	50	
TQ 80	TQ 80 ES	51	21	16	32	11	75	56,5	25	63	
TQ 100	TQ 100 ES	65	25	20	36	14	95	72,0	30	80	
		75	25	20	41	14	115	89,0	32	100	

Schwenkbefestigungen Lasche für Kompaktzylinder ISO 21287

Lieferumfang: 1 Schwenkbefestigung, inkl. 4 Befestigungsschrauben



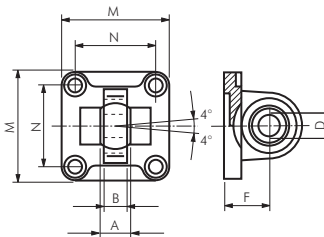
Typ Aluminium	Typ							für Zylinder-Ø	
TG 32	TG 32 ES	B	Ø D	F	M	N	32,5	32	
TG 40	TG 40 ES	26	10	22	45	32,5	32		
TG 50	TG 50 ES	28	12	25	52*	38,0	40		
TG 63	TG 63 ES	32	12	27	65	46,5	50		
TG 80	TG 80 ES	40	16	32	75	56,5	63		
TG 100	TG 100 ES	50	16	36	95	72,0	80		
		60	20	41	115	89,0	100		

* Typ Edelstahl: 55 mm

Schwenkbefestigungen sphärische Lasche für Kompaktzylinder ISO 21287

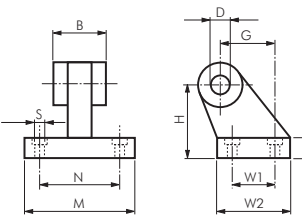
Lieferumfang: 1 Schwenkbefestigung, inkl. 4 Befestigungsschrauben

⚠ Achtung: Nur Bolzen Typ FFQ für die Verbindung zu Typ TQ verwenden!



Typ Stahl brüniert	Typ Aluminium	Typ										für Zylinder-Ø
TE 32	TE 32 ALU	TE 32 ES	A	B	Ø D	F	M	N	32,5	32		
TE 40	TE 40 ALU	TE 40 ES	14	10,5	10	22	45	32,5	32			
TE 50	TE 50 ALU	TE 50 ES	16	12,0	12	25	55	38,0	40			
TE 63	TE 63 ALU	TE 63 ES	21	15,0	16	27	65	46,5	50			
TE 80	TE 80 ALU	TE 80 ES	21	15,0	16	32	75	56,5	63			
TE 100	TE 100 ALU	TE 100 ES	25	18,0	20	36	95	72,0	80			
			25	18,0	20	41	115	89,0	100			

Schwenkbefestigungen 90° Lasche für Kompaktzylinder ISO 21287



Typ Aluminium	Typ												für Zylinder-Ø
TD 32	TD 32 ES	B	Ø D	G	H	K	M	N	Ø S	W1	W2	32	
TD 40	TD 40 ES	26	10	21	32	8	51	38	6,6	18	31	32	
TD 50	TD 50 ES	28	12	24	36	10	54	41	6,6	22	35	40	
TD 63	TD 63 ES	32	12	33	45	12	65	50	9,0	30	45	50	
TD 80	TD 80 ES	40	16	37	50	14 (12)*	67	52	9,0	35	50	63	
TD 100	TD 100 ES	50	16	47	63	14	86	66	11,0	40	60	80	
		60	20	55	71	17 (15)*	96	76	11,0	50	70	100	

* TD...ES

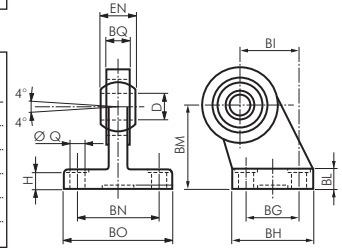
Alle Angaben verstehen sich als unverbindliche Richtwerte! Für nicht schriftlich bestätigte Datenauswahl übernehmen wir keine Haftung. Druckangaben beziehen sich, soweit nicht anders angegeben, auf Flüssigkeiten der Gruppe II bei +20°C.

Kompaktzylinder ISO 21287 - Zubehör

Schwenkbefestigungen 90° sphärische Lasche für Kompaktzylinder ISO 21287

! Achtung: Nur Bolzen Typ FFQ für die Verbindung zu Typ TQ verwenden!

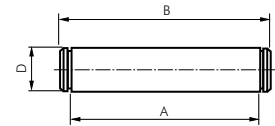
Typ	Stahl/ GGG	Typ 1.4401	Ø Q	BG	BH	BI	BL	BM	BN	BO	EN	BQ	Ø D	H	für Zylinder-Ø
TF 32	TF 32 ES		6,6	18	31	21	10	32	38	51	14	10,5	10	8,5	32
TF 40	TF 40 ES		6,6	22	35	24	10	36	41	54	16	12,0	12	8,5	40
TF 50	TF 50 ES		9,0	30	45	33	12	45	50	65	21	15,0	16	10,5	50
TF 63	TF 63 ES		9,0	35	50	37	12	50	52	67	21	15,0	16	10,5	63
TF 80	TF 80 ES		11,0	40	60	47	14	63	66	86	25	18,0	20	11,5	80
TF 100	TF 100 ES		11,0	50	70	55	15	71	76	96	25	18,0	20	12,5	100



Bolzen zu Schwenkbefestigungen für Kompaktzylinder ISO 21287

Lieferumfang: Bolzen komplett mit Klemmring und Splinten

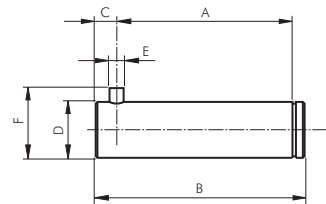
Typ	Stahl verzinkt	Typ 1.4401	A	B	D	für Zylinder-Ø
FF 32	FF 32 ES		46,0	53	10	32
FF 40	FF 40 ES		53,0	60	12	40
FF 50	FF 50 ES		61,0	68	12	50
FF 63	FF 63 ES		71,0	78	16	63
FF 80	FF 80 ES		91,0	98	16	80
FF 100	FF 100 ES		111,0	118	20	100



Bolzen zu sphärischer Lasche für Kompaktzylinder ISO 21287

Lieferumfang: Bolzen komplett mit Klemmring

Typ	Stahl verzinkt	Typ 1.4401	A	B	C	Ø D	E	F	für Zylinder-Ø
FFQ 32	FFQ 32 ES		32,5	41	4,5	10	3	14	32
FFQ 40	FFQ 40 ES		38,0	48	6,0	12	4	16	40
FFQ 50	FFQ 50 ES		43,0	54	6,0	16	4	20	50
FFQ 63	FFQ 63 ES		49,0	60	6,0	16	4	20	63
FFQ 80	FFQ 80 ES		63,0	75	6,0	20	4	24	80
FFQ 100	FFQ 100 ES		73,0	85	6,0	20	4	24	100



Zylinderschalter für Zylinder mit durchgehender T-Nut



Werkstoffe: Körper: Kunststoff, Gewindeteil: Messing

Anschlussleitung: PUR-Kabel (schleppkettentauglich), Querschnitt: 2 x 0,14 mm² bzw. 3 x 0,14 mm²

Schutzart: IP 67

Temperaturbereich: -20°C bis max. +70°C

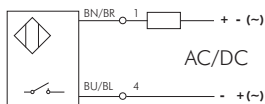
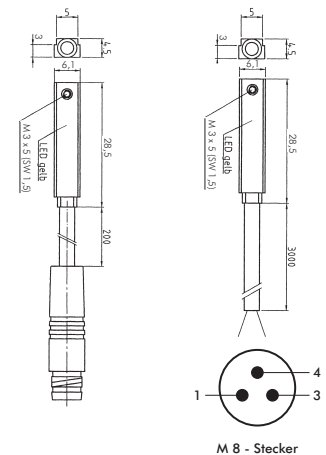
Hinweis: Der Näherungsschalter mit Leuchtdiode wird zur berührungslosen Stellungsanzeige von Zylindern mit Magnetkolben eingesetzt. Die Befestigung erfolgt durch Einschieben in die T-Nut des Zylinders und Arretierung durch den Gewindestift.

Verwendung: für ISO-VDMA-Zylinder Baureihe XL/XLE, Kompaktzylinder NXE/NXD, kolbenstangenlose Zylinder Typ LZ (Ø 18 mm nur mit Klemme ZS 3000 KS 54), Führungszylinder ZDFM und andere Zylinder mit durchgehender T-Nut

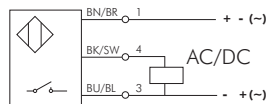
- Vorteile:**
- Kein Befestigungsmaterial notwendig.
 - Nur noch ein Schalter für viele Zylinder.



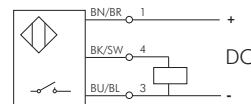
Typ	Betriebsspannung	Schaltung	max. Schaltstrom/Leistung	PUR-Anschlussleitung
2-Leiter-Reed-Sensor				
ZS 3200	10 - 230 V AC 10 - 170 V DC	Schließer	150 mA/10 W	3 m, 2 x 0,14 mm ²
ZS 3210	10 - 60 V AC 10 - 75 V DC	Schließer	150 mA/10 W	0,2 m, 2 x 0,14 mm ² mit Kabelstecker M 8
3-Leiter-Reed-Sensor				
ZS 3300	10 - 30 V AC/DC	Schließer (PNP)	500 mA/10 W	3 m, 3 x 0,14 mm ²
ZS 3310	10 - 30 V AC/DC	Schließer (PNP)	500 mA/10 W	0,2 m, 3 x 0,14 mm ² mit Kabelstecker M 8
vollelektronischer Sensor (verpolungssicher)				
ZS 4300	10 - 30 V DC	Schließer (PNP)	130 mA/4 W	3 m, 3 x 0,14 mm ²
ZS 4310	10 - 30 V DC	Schließer (PNP)	130 mA/4 W	0,2 m, 3 x 0,14 mm ² mit Kabelstecker M 8



ZS 3200 / ZS 3210



ZS 3300 / ZS 3310



ZS 4300 / ZS 4310