

Schlauchschellen



Mini-Schlauchschellen

Bandbreite 9 mm

Typ	Ø Spann- bereich	SW	Typ	Ø Spann- bereich	SW
Stahl verzinkt			Stahl verzinkt		
SSM 8	6 - 8	7	SSM 13	11 - 13	7
SSM 9	7 - 9	7	SSM 14	12 - 14	7
SSM 10	8 - 10	7	SSM 15	13 - 15	7
SSM 11	9 - 11	7	SSM 16	14 - 16	7
SSM 12	10 - 12	7	SSM 17	15 - 17	7



Schlauchschellen für Bremsschläuche

DIN 3017

Verwendung: Zur Befestigung von Gummi-Bremsschläuchen auf Schlauchtüllen.

Typ	Ø Spann- bereich	Band- breite
Stahl verzinkt		
SSB 16	16 - 17	12
SSB 18	18 - 19	12
SSB 20	20 - 21	12
SSB 25	25 - 26	15

Druckluft Gummi-Bremsschläuche finden Sie auf Seite 334.



Schnapp-Schlauchschellen

Werkstoff: Nylon

Vorteile: • Einfache Montage mit einer Zange, • Lösen durch seitliches Auseinanderschieben der Verzahnung

Die Montage

Die Demontage



Typ	Spann- bereich	Typ	Spann- bereich	Typ	Spann- bereich
SSK 6,5	6 - 6,5	SSK 17	15 - 17	SSK 32	29 - 32
SSK 10	9 - 10	SSK 19	17 - 19	SSK 35	32 - 35
SSK 11	10 - 11	SSK 20	18 - 20	SSK 38	34 - 38
SSK 13	11 - 13	SSK 23	20 - 23	SSK 44	40 - 44
SSK 14	12 - 14	SSK 25	22 - 25	SSK 46	43 - 46
SSK 15	13 - 15	SSK 30	27 - 30	SSK 50	46 - 50



Draht-Nachspannschellen

Werkstoffe: Federstahl verzinkt

Verwendung: Die selbstnachspannende Schlauchschelle aus Stahl Draht ist für Drücke bis max. 4 bar geeignet. Zum Öffnen der Schelle wird diese an den dafür vorgesehenen Schenkeln einfach mittels Zange zusammengedrückt. Durch Federkraft zieht sich die Schelle eigenständig zusammen und hält somit Schläuche sicher und zuverlässig auch bei stark schwankenden Temperaturen und Materialien mit großem Wärmeausdehnungskoeffizienten. Vor dem endgültigen Herstellen einer Verbindung, empfehlen wir eine genaue Prüfung der Festigkeit der Klemmung.



geöffnete Schelle

geschlossene Schelle

Typ	Spann- ideal	Spann- bereich	Breite	Typ	Spann- ideal	Spann- bereich	Breite
DNSS 6,8	6,8	6,6 - 7,0	5,0	DNSS 25,3	25,3	24,4 - 26,0	11,4
DNSS 7,3	7,3	7,0 - 7,5	5,2	DNSS 25,8	25,8	25,1 - 26,4	11,4
DNSS 7,6	7,6	7,3 - 7,8	5,2	DNSS 26,8	26,8	25,8 - 27,4	11,4
DNSS 8,1	8,1	7,8 - 8,3	5,5	DNSS 27,5	27,5	26,7 - 28,1	11,4
DNSS 8,6	8,6	8,3 - 8,8	5,5	DNSS 28,7	28,7	27,9 - 29,4	11,4
DNSS 9,1	9,1	8,8 - 9,3	5,5	DNSS 30,0	30,0	29,3 - 30,9	12,8
DNSS 9,6	9,6	9,3 - 9,9	5,5	DNSS 31,3	31,3	30,4 - 32,0	12,8
DNSS 10,1	10,1	9,8 - 10,4	6,3	DNSS 32,7	32,7	32,0 - 34,1	12,8
DNSS 10,7	10,7	10,4 - 11,0	6,3	DNSS 34,1	34,1	33,2 - 34,8	12,8
DNSS 11,3	11,3	11,0 - 11,6	6,3	DNSS 35,0	35,0	33,9 - 35,7	12,8
DNSS 11,9	11,9	11,6 - 12,3	7,3	DNSS 35,6	35,6	34,6 - 36,4	14,0
DNSS 12,8	12,8	12,1 - 13,1	7,3	DNSS 37,2	37,2	36,2 - 38,0	14,0
DNSS 13,3	13,3	12,9 - 13,6	7,3	DNSS 38,8	38,8	37,7 - 39,7	14,8
DNSS 13,7	13,7	13,3 - 14,1	7,3	DNSS 40,0	40,0	38,0 - 41,0	14,8
DNSS 14,0	14,0	13,6 - 14,4	7,3	DNSS 40,5	40,5	39,4 - 41,4	14,8
DNSS 14,8	14,8	14,4 - 15,1	8,4	DNSS 42,9	42,9	41,0 - 44,0	14,8
DNSS 15,6	15,6	14,8 - 15,9	8,4	DNSS 44,4	44,4	42,5 - 45,5	14,8
DNSS 15,8	15,8	15,5 - 16,2	8,4	DNSS 46,0	46,0	44,0 - 47,0	14,8
DNSS 16,4	16,4	15,9 - 16,8	8,4	DNSS 47,0	47,0	46,0 - 49,0	14,8
DNSS 17,3	17,3	16,8 - 17,7	8,4	DNSS 49,8	49,8	48,4 - 50,9	15,9
DNSS 18,2	18,2	17,7 - 18,7	9,1	DNSS 52,0	52,0	50,6 - 53,2	15,9
DNSS 19,2	19,2	18,7 - 19,6	9,1	DNSS 54,2	54,2	52,7 - 55,4	15,9
DNSS 20,2	20,2	19,6 - 20,6	9,1	DNSS 56,0	56,0	54,4 - 57,4	15,9
DNSS 21,2	21,2	20,6 - 21,6	9,1	DNSS 57,4	57,4	56,0 - 58,8	15,9
DNSS 22,1	22,1	21,5 - 22,6	10,7	DNSS 59,6	59,6	58,2 - 61,0	15,9
DNSS 22,6	22,6	22,0 - 23,1	10,7	DNSS 64,0	64,0	62,0 - 66,0	17,2
DNSS 23,1	23,1	22,5 - 24,0	10,7	DNSS 69,0	69,0	67,0 - 71,0	17,2
DNSS 24,2	24,2	23,5 - 24,7	10,7				



Wasserpumpenzangen und Zangenschlüssel ab Seite 869



Schrauben, Muttern, Schrauben, Fittings, O-Ringsortimente, ab Seite 958

Alle Angaben verstehen sich als unverbindliche Richtwerte! Für nicht schriftlich bestätigte Datenauswahl übernehmen wir keine Haftung. Druckangaben beziehen sich, soweit nicht anders angegeben, auf Flüssigkeiten der Gruppe II bei +20°C.

Schlauchschellen - Schneckengewinde (DIN 3017-1)

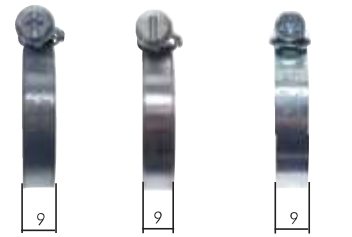
Bandbreite 9 mm

Optional: mit Flügelgriff -FG

Typ NORMA Stahl verzinkt	Typ 1.4301* Rostfrei	Typ IDEAL Stahl verzinkt	Spann- bereich Ø	SW
SS 12	SS 12 ES	SS 12 I	8 - 12	7
SS 16	SS 16 ES	SS 16 I	10 - 16	7
SS 22	SS 22 ES	SS 20 I**	12 - 22 (IDEAL: 12 - 20)	7
SS 27	SS 27 ES	SS 25 I**	16 - 27 (IDEAL: 16 - 25)	7
SS 32	SS 32 ES	SS 32 I	20 - 32	7
SS 40	SS 40 ES	SS 40 I	25 - 40	7
SS 50	SS 50 ES	SS 50 I**	35 - 50 (IDEAL: 32 - 50)	7
SS 60	SS 60 ES	SS 60 I	40 - 60	7
SS 70	SS 70 ES	SS 70 I	50 - 70	7
SS 80	SS 80 ES	---	60 - 80	7
SS 90	SS 90 ES	SS 90 I	70 - 90	7
SS 100	SS 100 ES	---	80 - 100	7
SS 110	SS 110 ES	---	90 - 110	7

* Schlitzschraube und Band aus Edelstahl (W4), ** ähnlich DIN 3017-1

Bestellbeispiel: SS 12 **



Option: Flügelgriff

Schlauchschellen - Schneckengewinde (DIN 3017-1)

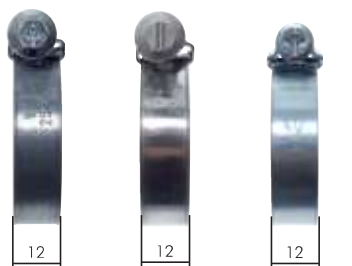
Bandbreite 12 mm

Optional: mit Flügelgriff -FG

Typ NORMA Stahl verzinkt	Typ 1.4301* Rostfrei	Typ IDEAL Stahl verzinkt	Spann- bereich Ø	SW
---	---	SS 20/12 I**	12 - 20	7
SS 27/12	SS 27/12 ES	SS 25/12 I**	16 - 27 (IDEAL: 16 - 25)	7
SS 32/12	SS 32/12 ES	SS 32/12 I	20 - 32	7
SS 40/12	SS 40/12 ES	SS 40/12 I	25 - 40	7
SS 50/12	SS 50/12 ES	SS 50/12 I**	35 - 50 (IDEAL: 32 - 50)	7
SS 60/12	SS 60/12 ES	SS 60/12 I	40 - 60	7
SS 70/12	SS 70/12 ES	SS 70/12 I	50 - 70	7
SS 80/12	SS 80/12 ES	SS 80/12 I	60 - 80	7
SS 90/12	SS 90/12 ES	SS 90/12 I	70 - 90	7
SS 100/12	SS 100/12 ES	SS 100/12 I	80 - 100	7
SS 110/12	SS 110/12 ES	SS 110/12 I	90 - 110	7
---	---	SS 120/12 I	100 - 120	7
SS 130/12	SS 130/12 ES	SS 130/12 I	110 - 130	7
---	---	SS 140/12 I	120 - 140	7
SS 150/12	SS 150/12 ES	SS 150/12 I	130 - 150	7
---	---	SS 160/12 I	140 - 160	7
SS 170/12	SS 170/12 ES	SS 170/12 I	150 - 170	7
---	---	SS 180/12 I	160 - 180	7
SS 190/12	SS 190/12 ES	SS 190/12 I	170 - 190	7
---	---	SS 210/12 I	190 - 210	7
---	---	SS 230/12 I	210 - 230	7
---	---	SS 250/12 I	230 - 250	7
---	---	SS 270/12 I	250 - 270	7
---	---	SS 290/12 I	270 - 290	7
---	---	SS 310/12 I	290 - 310	7
---	---	SS 330/12 I	310 - 330	7
---	---	SS 350/12 I	330 - 350	7

* Schlitzschraube und Band aus Edelstahl (W4), ** ähnlich DIN 3017-1

Bestellbeispiel: SS 27/12 **



Option: Flügelgriff

Schlauchschellendreher biegsam

Typ	SW
SS DREH 5	5
SS DREH 6	6
SS DREH 7	7
SS DREH 8	8

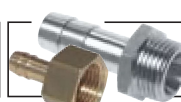
SW innen



Schraubendreher und Bits ab Seite 875



Wartungseinheiten ab Seite 503



Gewindetüllen & Schlauchtüllen ab Seite 102



Kupplungsdosen NW7 ab Seite 248

Alle Angaben verstehen sich als unverbindliche Richtwerte! Für nicht schriftlich bestätigte Datenauswahl übernehmen wir keine Haftung. Druckangaben beziehen sich, soweit nicht anders angegeben, auf Flüssigkeiten der Gruppe II bei +20°C.

Schlauchschellen



Schlauchschellen - 1-Ohr

1-Ohr-Schellen werden durch Zukneifen mittels Klemmzange montiert und lassen sich nur durch Aufkneifen mit einem Seitenschneider lösen. Die Schelle ist nicht wiederverwendbar.

Vorteile: • Kleine Bauweise • „federt“ selbst nach • keine überstehenden Gewindezungen (keine Verletzungsgefahr)



Typ	Ø Bereich (mm)	Breite
1.4301		
SSO 1-3,3 ES	2,9 - 3,3	3
SSO 1-4,1 ES	3,3 - 4,1	4
SSO 1-5,1 ES	4,1 - 5,1	4
SSO 1-6,1 ES	5,1 - 6,1	4
SSO 1-7 ES	6,1 - 7,0	5
SSO 1-8 ES	6,8 - 8,0	5
SSO 1-9,5 ES	8,1 - 9,5	6
SSO 1-10,5 ES	9,1 - 10,5	6
SSO 1-11,8 ES	10,1 - 11,8	6
SSO 1-12,8 ES	10,8 - 12,8	6
SSO 1-13,8 ES	11,8 - 13,8	6

Typ	Ø Bereich (mm)	Breite
1.4301		
SSO 1-15 ES	13,0 - 15,0	6
SSO 1-16 ES	13,8 - 16,0	6
SSO 1-16,8 ES	14,6 - 16,8	6
SSO 1-17,5 ES	15,3 - 17,5	6
SSO 1-19,5 ES	17,2 - 19,5	6
SSO 1-21 ES	18,7 - 21,0	7
SSO 1-21,8 ES	19,5 - 21,8	7
SSO 1-23,5 ES	21,0 - 23,5	7
SSO 1-26,3 ES	23,6 - 26,3	7
SSO 1-27 ES	24,1 - 27,0	7
SSO 1-30,7 ES	27,2 - 30,7	7



Schlauchschellen - 1-Ohr, mit vormontiertem Einlagering

Ausführung: Wie zuvor, jedoch mit vormontiertem Einlagering. Dieser Einlagering bewirkt eine absolut sichere Rundum-Abbindung. Die Schelle findet bevorzugt bei der Montage von weichen und empfindlichen Schläuchen Verwendung. Bei sehr harten Schläuchen sorgt der Einlagering für eine Rundum-Klemmung.

Vorteile: • Kleine Bauweise • „federt“ selbst nach • keine überstehenden Gewindezungen (keine Verletzungsgefahr)



Mit Einlagering



Typ	Ø Bereich (mm)	Breite
1.4301*		
SSOE 1-2,9 ES	2,5 - 2,9	5,5
SSOE 1-3,7 ES	2,9 - 3,7	5,5
SSOE 1-4,7 ES	3,7 - 4,7	5,5
SSOE 1-5,7 ES	4,7 - 5,7	5,5
SSOE 1-6,5 ES	5,6 - 6,5	6,4
SSOE 1-7,5 ES	6,3 - 7,5	6,4
SSOE 1-9 ES	7,5 - 9,0	7,4
SSOE 1-10,8 ES	9,1 - 10,8	7,4
SSOE 1-12,3 ES	10,3 - 12,3	7,4
SSOE 1-13,3 ES	11,3 - 13,3	8,2
SSOE 1-14,3 ES	12,3 - 14,3	8,2

Typ	Ø Bereich (mm)	Breite
1.4301*		
SSOE 1-15,3 ES	13,1 - 15,3	8,2
SSOE 1-16,1 ES	13,9 - 16,1	8,2
SSOE 1-16,8 ES	14,6 - 16,8	8,2
SSOE 1-17,8 ES	15,6 - 17,8	8,2
SSOE 1-19,3 ES	17,1 - 19,3	9,2
SSOE 1-21,1 ES	18,8 - 21,1	9,2
SSOE 1-21,8 ES	19,2 - 21,8	9,2
SSOE 1-23,8 ES	21,0 - 23,8	9,2
SSOE 1-25,6 ES	23,0 - 25,6	9,2
SSOE 1-26,3 ES	23,3 - 26,3	9,2
SSOE 1-30 ES	26,5 - 30,0	9,2

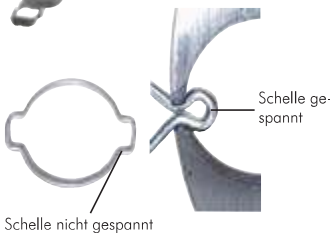
* Einlagering aus 1.4310



Schlauchschellen - 2-Ohr

2-Ohr-Schellen werden durch Zukneifen mittels Klemmzange montiert und lassen sich nur durch Aufkneifen mit einem Seitenschneider lösen. Die Schelle ist nicht wiederverwendbar.

Vorteile: • Kleine Bauweise • „federt“ selbst nach • keine überstehenden Gewindezungen (keine Verletzungsgefahr)



Schelle gespannt

Schelle nicht gespannt

Typ	Typ	Ø Bereich (mm)	Breite*
Stahl verzinkt	1.4301		
SSO 5	SSO 5 ES	3,4 - 5	5
SSO 7	SSO 7 ES	5 - 7	6
SSO 9/4	---	7 - 9	4
SSO 9	SSO 9 ES	7 - 9	7
SSO 11	SSO 11 ES	8,8 - 11	7
SSO 13/4	---	10,8 - 13	4
SSO 13	SSO 13 ES	10,8 - 13	7
SSO 15	SSO 15 ES	12,5 - 15	7,5
SSO 17/4	---	14 - 17	4
SSO 17	SSO 17 ES	14 - 17	8
SSO 20/4	---	16,2 - 20	4

Typ	Typ	Ø Bereich (mm)	Breite*
Stahl verzinkt	1.4301		
SSO 20	SSO 20 ES	16,2 - 20	8,5
SSO 22	SSO 22 ES	18 - 22	9
SSO 23	SSO 23 ES	19 - 23	9
SSO 25	SSO 25 ES	21 - 25	10
SSO 28	SSO 28 ES	24 - 28	10
SSO 31	SSO 31 ES	27 - 31	10
SSO 34	SSO 34 ES	29,3 - 34	10
SSO 37	SSO 37 ES	32 - 37	10
SSO 40	SSO 40 ES	35 - 40	10
SSO 43	SSO 43 ES	37,6 - 43	10
SSO 46	SSO 46 ES	40,6 - 46	10

* andere Breiten auf Anfrage



KZ SSO

KZS SSO

Klemmzangen für Ohr-Schellen

Typ	Klemmung
KZ SSO	vorne
KZS SSO	vorne und seitlich

Gelenkbolzenschellen

Werkstoff: Band und Gehäuse: 1.4016, Schraube: Stahl verzinkt
 ☞ **Optional:** Werkstoff komplett 1.4301 -2A

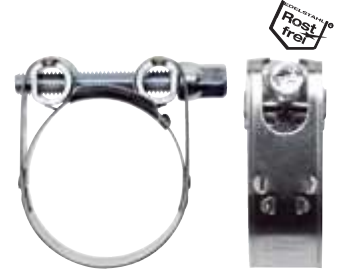
Typ	Ø Spann- bereich	Band- breite	Typ	Ø Spann- bereich	Band- breite
SSB 19 ES	17 - 19	18	SSB 79 ES	73 - 79	25
SSB 21 ES	19 - 21	18	SSB 85 ES	79 - 85	25
SSB 23 ES	21 - 23	18	SSB 91 ES	85 - 91	25
SSB 25 ES	23 - 25	18	SSB 97 ES	91 - 97	25
SSB 27 ES	25 - 27	18	SSB 104 ES	97 - 104	25
SSB 29 ES	27 - 29	18	SSB 112 ES	104 - 112	25
SSB 31 ES	29 - 31	18	SSB 121 ES	112 - 121	25
SSB 34 ES	31 - 34	18	SSB 130 ES	121 - 130	25
SSB 37 ES	34 - 37	18	SSB 140 ES	130 - 140	30
SSB 40 ES	37 - 40	18	SSB 150 ES	140 - 150	30
SSB 43 ES	40 - 43	18	SSB 162 ES	150 - 162	30
SSB 47 ES	43 - 47	20	SSB 174 ES	162 - 174	30
SSB 51 ES	47 - 51	20	SSB 187 ES	174 - 187	30
SSB 55 ES	51 - 55	20	SSB 200 ES	187 - 200	30
SSB 59 ES	55 - 59	20	SSB 213 ES	200 - 213	30
SSB 63 ES	59 - 63	20	SSB 226 ES	213 - 226	30
SSB 68 ES	63 - 68	20	SSB 239 ES	226 - 239	30
SSB 73 ES	68 - 73	25	SSB 252 ES	239 - 252	30

Andere Abmessungen auf Anfrage.

☞ **Bestellbeispiel:** SSB 19 ES **



TIPP Große Spannkraft durch Schraubverbindung!



Gelenkbolzenschellen, 2-teilig

Werkstoff: Band und Gehäuse: 1.4016, Schraube: Stahl verzinkt
 ☞ **Optional:** Werkstoff komplett 1.4301 -2A

Typ	Ø Spann- bereich	Band- breite	Typ	Ø Spann- bereich	Band- breite
SSBP 67 ES	59 - 67	18	SSBP 196 ES	176 - 196	25
SSBP 75 ES	67 - 75	18	SSBP 216 ES	196 - 216	25
SSBP 83 ES	75 - 83	20	SSBP 236 ES	216 - 236	25
SSBP 91 ES	83 - 91	20	SSBP 256 ES	236 - 256	25
SSBP 101 ES	87 - 101	20	SSBP 276 ES	256 - 276	25
SSBP 115 ES	101 - 115	20	SSBP 296 ES	276 - 296	25
SSBP 129 ES	115 - 129	20	SSBP 316 ES	296 - 316	25
SSBP 143 ES	129 - 143	20	SSBP 336 ES	316 - 336	25
SSBP 157 ES	143 - 157	20	SSBP 356 ES	336 - 356	25
SSBP 171 ES	157 - 171	20	SSBP 376 ES	356 - 376	25
SSBP 185 ES	171 - 185	20			

Andere Abmessungen auf Anfrage.

☞ **Bestellbeispiel:** SSBP 67 ES **



TIPP Noch bessere Spannkraft durch 2-teilige Ausführung. Montagefreundlich durch unverziehbare Bolzen!



Konsolen für Schlauchschellen

Verwendung: Diese Konsole und eine Schlauchschelle ergeben einen stabilen und standsicheren Fuß für runde Behälter und eine stabile Befestigung von Rohren.

Verwendbare Schellen: SS ... (Seite 351), SSB ... (siehe oben auf dieser Seite), SSSI ... (Seite 354) - Bitte die Breite beachten!

Typ	für	max.	Befestigung - Langloch	
Stahl verzinkt	Rohr-Ø	Schellenbreite	Länge x Breite	Breite x Länge
SSBK 62	40 - 62	20	120 x 40	9 x 8
SSBK 80	63 - 80	20	120 x 40	9 x 8
SSBK 100	81 - 100	20	120 x 40	9 x 8
SSBK 118	101 - 118	25	156 x 50	9 x 18
SSBK 136	119 - 136	25	156 x 50	9 x 18
SSBK 163	137 - 163	25	156 x 50	9 x 18
SSBK 180	163 - 180	25	236 x 60	9 x 32
SSBK 207	181 - 207	25	236 x 60	9 x 32
SSBK 234	208 - 234	25	236 x 60	9 x 32
SSBK 259	235 - 259	30	300 x 60	11 x 32



! Zubehör gleich mitbestellen!

1 Stück Schlauchschelle (finden Sie auf den vorherigen Seiten)



Alle Angaben verstehen sich als unverbindliche Richtwerte! Für nicht schriftlich bestätigte Datenauswahl übernehmen wir keine Haftung. Druckangaben beziehen sich, soweit nicht anders angegeben, auf Flüssigkeiten der Gruppe II bei +20°C.

Schlauchschellen



Drahtschlauchschellen zum Befestigen von Schläuchen mit Spiraleinlage

Typ	Stahl verzinkt	Spannbereich	Typ	Stahl verzinkt	Spannbereich
1.4301	SSDS 16 ES	13 - 16	1.4301	SSDS 110 ES	100 - 110
	SSDS 18 ES	15 - 18		SSDS 115 ES	105 - 115
	SSDS 21 ES	18 - 21		SSDS 120 ES	110 - 120
	SSDS 23 ES	20 - 23		SSDS 125 ES	115 - 125
	SSDS 25 ES	22 - 25		SSDS 130 ES	120 - 130
	SSDS 27 ES	24 - 27		SSDS 140 ES	130 - 140
	SSDS 31 ES	27 - 31		SSDS 150 ES	140 - 150
	SSDS 35 ES	31 - 35		SSDS 160 ES	153 - 160
	SSDS 37 ES	33 - 37		SSDS 165 ES	158 - 165
	SSDS 40 ES	35 - 40		SSDS 170 ES	163 - 170
	SSDS 43 ES	38 - 43		SSDS 180 ES	173 - 180
	SSDS 48 ES	43 - 48		SSDS 185 ES	178 - 185
	SSDS 50 ES	45 - 50		SSDS 195 ES	185 - 195
	SSDS 55 ES	49 - 55		SSDS 208 ES	195 - 208
	SSDS 60 ES	54 - 60		SSDS 260 ES	247 - 260
	SSDS 65 ES	59 - 65		SSDS 270 ES	257 - 270
	SSDS 70 ES	65 - 70		SSDS 315 ES	302 - 315
	SSDS 75 ES	70 - 75		SSDS 360 ES	347 - 360
	SSDS 80 ES	75 - 80		SSDS 413 ES	400 - 413
	SSDS 85 ES	80 - 85		SSDS 450 ES	437 - 450
	SSDS 90 ES	84 - 90		SSDS 500 ES	487 - 500
	SSDS 100 ES	92 - 100			



Sicherheitsschlauchschellen mit optischem Überlastschutz

Bandbreite 12 mm

Werkstoffe: Band und Gehäuse: 1.4301, Schraube: 1.4305

Diese neuartige Sicherheitsschlauchschelle lässt sich durch den Schnellverschluss zum Vorspannen und Vorpositionieren vollständig öffnen. Ein optischer Überlastschutz zeigt eine drohende Überlastung zuverlässig an.



Typ	Ø Spann- bereich	Typ	Ø Spann- bereich
SSSi 80 ES	50 - 80	SSSi 170 ES	140 - 170
SSSi 110 ES	80 - 110	SSSi 200 ES	170 - 200
SSSi 140 ES	110 - 140	SSSi 230 ES	200 - 230



1. Schloss öffnen und Band positionieren.



2. Schloss schließen.



3. Anziehen, fertig.

Schraub- und Handschloss mit Spannband (10 und 18 mm Bandbreite)

Montage mit Schraubverschluss:



Band messen und ca. 10 cm länger als Schlauchumfang abschneiden...



...Schraubverschluss einhängen und ca. 3cm hinter das Hauptband zurücklegen...



...um den Schlauch legen...



...in Sicherungshaken einhängen...



...anziehen, fertig.

Montage mit Handnachspannverschluss:



Band messen und ca. 10 cm länger als Schlauchumfang abschneiden...



...Hand-Spannverschluss einhängen und ca. 3cm hinter das Hauptband zurücklegen...



...um den Schlauch legen...



...in Haken einhängen und spannen...



...fertig.



Schraubverschluss



Hand-Nachspannverschluss

10 mm Breite

Typ	Ø Spann- bereich
1.4301	
Schraubverschluss 10 mm	
SSS 40/10 ES	40 - 100
SSS 100/10 ES	über 100
Hand-Nachspannverschluss 10 mm	
SSH 35/10 ES	35 - 60
SSH 60/10 ES	über 60

18 mm Breite

Typ	Ø Spann- bereich
1.4301	
Schraubverschluss 18 mm	
SSS 80/18 ES	80 - 150
SSS 150/18 ES	über 150

Typ	Rollen- länge
1.4301	
Rolle Klemmband 10 mm breit	
SSKB 10/10 ES	10 m
SSKB 20/10 ES	20 m

Typ	Rollen- länge
1.4301	
Rolle Klemmband 18 mm breit	
SSKB 10/18 ES	10 m
SSKB 20/18 ES	20 m

Alle Angaben verstehen sich als unverbindliche Richtwerte! Für nicht schriftlich bestätigte Datenauswahl übernehmen wir keine Haftung. Druckangaben beziehen sich, soweit nicht anders angegeben, auf Flüssigkeiten der Gruppe II bei +20°C.

Schlauchklemmen

Schlauchklemmen 2-teilig mit losen Zungen

ähnlich DIN 20039 A

Vorteile: • Große Spannkraft - gleichmäßige Einspannung des Schlauches von allen Seiten durch seitlich lose Zungen.

Typ	Typ	Ø Spann- bereich	Typ	Ø Spann- bereich
Temperguss verz.	1.4401		Temperguss verz.	
SL 22*	---	17 - 22	SL 101	89 - 101
---	SL 26 ES NEU	18 - 26	SL 115	94 - 115
SL 29	---	22 - 29	SL 127	113 - 127
---	SL 33 ES NEU	26 - 33	SL 140	130 - 140
SL 34	---	28 - 34	SL 145	115 - 145
SL 40	SL 40 ES NEU	32 - 40	SL 155	135 - 155
SL 49	---	39 - 49	SL 175	155 - 175
SL 60	---	48 - 60	SL 195	175 - 195
SL 72	---	56 - 72	SL 225	210 - 225
SL 76	---	60 - 76	SL 250	227 - 250
SL 94	---	77 - 94		

* keine losen Zungen



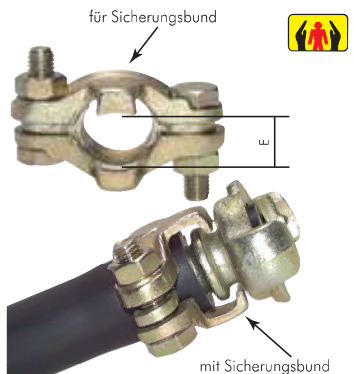
Schlauchklemmen 2-teilig mit losen Zungen und Sicherheitsklauen

DIN 20039 B

Vorteile: • Große Spannkraft - gleichmäßige Einspannung des Schlauches von allen Seiten durch seitlich lose Zungen.
• Zusätzliche Sicherheit durch Sicherheitsklauen in Verbindung der Schlauchfittings mit Sicherheitsbund.

Achtung: Klauen sollten mindestens 3 mm im Eingriff sein. Bei Montage prüfen!

Typ	für Schlauch		Spannbereich Ø außen
	Ø innen	E	
SL 29 SB	13	15,0 - 22,0	22 - 29
SL 32 SB	19	22,5 - 26,5	28 - 32
SL 42 SB	25	27,0 - 34,0	35 - 42
SL 45 SB	28	29,0 - 36,0	42 - 45
SL 53 SB	35	36,0 - 42,0	45 - 53
SL 60 SB	42	43,0 - 48,0	55 - 60
SL 73 SB	50	54,0 - 67,0	60 - 73



Klemmschalen 2-teilig

Abmessungen nach EN 14420-3 (DIN 2817)

Vorteile: • Große Spannkraft durch Innensechskantschrauben. Für glatte Schlauchstutzen und Schlauchstutzen mit Sicherheitskragen nach EN 14420.

Typ	Typ	Schlauch Ø innen	Wand- stärke	Ø Spann- bereich
SSA 24	SSA 24 ES	13	5	22 - 24
SSA 33	SSA 33 ES	19	6	30 - 33
SSA 39	SSA 39 ES	25	6	36 - 39
SSA 43 ¹⁾²⁾	---	25	8,5	41 - 43
SSA 46	SSA 46 ES	32	6	43 - 46
SSA 50 ²⁾	---	32	8	47 - 50
SSA 52	SSA 52 ES	38	6,5	50 - 52
SSA 56 ²⁾	---	38	8	53 - 56
SSA 60 ²⁾	---	38	10	57 - 60
SSA 67	SSA 67 ES	50	8	63 - 67
SSA 71 ²⁾	---	50	10	69 - 71
SSA 76 ²⁾ NEU	SSA 76 ES ²⁾ NEU	63	6	74 - 76
SSA 82	SSA 82 ES	63	8	78 - 82
SSA 87 ¹⁾	---	63	10	84 - 87
SSA 93	SSA 93 ES	75	8	89 - 93
SSA 97	---	75	10	94 - 97
SSA 101 ²⁾	---	75	12	98 - 101
SSA 119	SSA 119 ES	100	8	114 - 119
SSA 122	---	100	10	118 - 122
SSA 148	---	125	10	143 - 148
SSA 174	---	150	10	168 - 174
SSA 180 ²⁾	---	150	13	174 - 180
SSA 229	---	200	12	222 - 229

¹⁾ Pressmessing ²⁾ Zwischenmaß (nicht genormt)

Klemmschalen 2-teilig für Dampfschläuche

Abmessungen nach EN 14423 (DIN 2826)

Verwendung: Schalenverschraubungen für Dampfschläuche nach EN ISO 6134
Temperaturbereich: bis max. +210°C (für Sottdampf), bis max. +120°C (für Heißwasser)
Betriebsdruck: 18 bar

Achtung: Bitte beachten Sie die Druckfestigkeit des Schlauches bei der Betriebstemperatur!

Lieferumfang: 2 Schalenhälften mit 4 Schrauben

Typ	Typ	Spann- bereich	für Schlauch-Ø innen x außen
SSA 25 HD MS	SSA 25 HD ES	24 - 26	13 x 25
SSA 33 HD MS	SSA 33 HD ES	32 - 34	19 x 33
SSA 40 HD MS	SSA 40 HD ES	39 - 41	25 x 40
SSA 48 HD MS	SSA 48 HD ES	47 - 50	32 x 48
SSA 54 HD MS	SSA 54 HD ES	53 - 56	38 x 54
SSA 68 HD MS	SSA 68 HD ES	67 - 69	50 x 68



Band-It - Die Power-Schelle

Band-It - Montagebeispiel



Schleife mit den Ohren zum Bandende auf das Band ziehen. Schelle formen und Band auf Band legen. Schleife über beide Bänder ziehen und das Bandende ca. 30 mm unter die Schleife biegen. Bei hoher Belastung der Schelle (z. B. bei Schlauchbindung) Band zweimal durch die Schleife ziehen.



Band in das Spannwerkzeug seitlich einführen, Excenterhebel andrücken und durch Drehen der Kurbel Schelle anziehen. Die maximale Spannung ist erreicht, wenn das Band nicht mehr unter der Schleife durchzieht (lässt sich durch Auflegen eines Fingers leicht „erfühlen“).



Nach Erreichen der erforderlichen Spannung das Werkzeug langsam über die Schleife biegen. Dabei gleichzeitig die Kurbel ca. eine halbe Umdrehung lösen, um Spannungsverlust und Reißen des Bands zu vermeiden. Um das Band abzuschneiden, Schneidhebel ruckartig ziehen.



Mit dem Hammer das Band auf die Schlaufenbrücke schlagen und zur Sicherung des Bandendes die beiden Ohren der Schleife umlegen.

Besonders preiswert!



Band-It Band

Typ Valustrap



Anwendung: für leichte Beanspruchungen, z. B. Schildbefestigung, Kabelbündelung (nicht für Schlauchverbindungen empfohlen)

Montagewerkzeug: C001, C003, C075 (finden Sie auf der Seite 357)

Montage: siehe Beispiel oben auf dieser Seite

Werkstoffe: rostfreier, austenitischer Edelstahl mit vollrunden Kanten

Typ Band (30,5 mtr. Rolle)	Breite	Dicke	Zerreiβkräfte	Typ Schlaufe*
C133	9,5 mm (3/8")	0,38 mm	2000 N	C153
C134	12,7 mm (1/2")	0,38 mm	2670 N	C154
C135	15,9 mm (5/8")	0,38 mm	3338 N	C155
C136	19,1 mm (3/4")	0,38 mm	4005 N	C156

* Verpackungseinheit: 100 Stk.

Besonders stark!



Band-It Band

Typ 201



Anwendung: für hohe Beanspruchungen, z. B. Schlauchverbindungen, Rohrbefestigung wo große Belastungen auftreten

Montagewerkzeug: C001, C003 (finden Sie auf der Seite 357)

Werkstoffe: rostfreier Edelstahl AISI 201 (1.4372) mit vollrunden Kanten und hoher Zugfestigkeit (ca. 25% höher als 1.4401 oder AISI 316) (die Zerreiβkräftetabelle finden Sie auf Seite 1040)

- ✓ Vorteile:**
- stabiler als „normales“ V2A bei ähnlicher Korrosionsfestigkeit – leichte Formbarkeit
 - patentierter Aufdruck ermöglicht genaue Ablängung des Bandes und vermeidet Abfall
 - im praktischen Kunststoffcontainer lieferbar

Typ Band (30,5 mtr. Rolle) Karton	Typ Band (30,5 mtr. Rolle) KU-Container	Breite	Dicke	Containerfarbe	Typ Schlaufe*
C202	--	6,4 mm (1/4")	0,51 mm	--	C252**
C203	C203Y	9,5 mm (3/8")	0,64 mm	gelb	C253
C204	C204B	12,7 mm (1/2")	0,76 mm	blau	C254
C205	C205G	15,9 mm (5/8")	0,76 mm	grün	C255
C206	C206R	19,1 mm (3/4")	0,76 mm	rot	C256

* Verpackungseinheit: 100 Stk., ** Bauform ähnlich Valustrap

Besonders korrosionsfest!



Band-It Band

Typ 316



Anwendung: für alle Anwendungen, bei denen hohe Korrosionsfestigkeit gefordert ist

Montagewerkzeug: C001, C003 (finden Sie auf Seite 357)

Werkstoffe: rostfreier Edelstahl AISI 316 (1.4401) mit vollrunden Kanten und hoher Korrosionsfestigkeit

Typ Band (30,5 mtr. Rolle)	Breite	Dicke	Zerreiβkräfte	Typ Schlaufe*
C403	9,5 mm (3/8")	0,64 mm	3335 N	C453
C404	12,7 mm (1/2")	0,76 mm	5340 N	C454
C405	15,9 mm (5/8")	0,76 mm	6675 N	C455
C406	19,1 mm (3/4")	0,76 mm	8010 N	C456

* Verpackungseinheit: 100 Stk.

Band-It Schraubschlaufen

Typ 201

Anwendung: zum Herstellen von nachspannbaren Schellen in Verbindung mit „Typ 201“-Band

Montagewerkzeug: C001, C003 (finden Sie unten auf Seite 357)

Montage: Wie im Beispiel oben auf der Seite, jedoch wird das Band nach dem Spannen nicht umgebogen, sondern mit der Innensechskantschraube fixiert. Um ein späteres Nachspannen zu ermöglichen, sollten hinter der Schleife noch ca. 100 mm Band herausragen.

⚠ Achtung: Durch Falten des Schlaufenendes Verletzungen vorbeugen!

Werkstoffe: rostfreier Edelstahl AISI 201 (1.4372)

Typ	Breite	Zerreiβkräfte	Verpackungseinheit
C720	6,4 mm (1/4")	2225 N	50 Stk.
C722	9,5 mm (3/8")	4005 N	50 Stk.
C724	12,7 mm (1/2")	6675 N	25 Stk.
C726	19,1 mm (3/4")	10013 N	25 Stk.



Band-It - Die Power Schelle

Vorgefertigte Schellen - Montageanleitung



Spannen Sie das Spannwerkzeug in den Schraubstock ein. Setzen Sie den Adapter auf die Werkzeugnase. Führen Sie die Schelle in das Werkzeug ein. Halten Sie das Bandende mit dem Exenterhebel fest.



Stecken Sie den Schlauch durch die Schelle und drehen die Kurbel des Spannwerkzeuges nach rechts bis die gewünschte Spannung erreicht ist. Wenn sich das Band nicht mehr durch die Schlaufe zieht, ist die maximale Zugkraft erreicht.

Die Bewegung des Bandes kann leicht durch Auflegen des Fingers „erfühl“ werden.



Drehen Sie den Schlauch mit der Schelle so weit nach hinten, dass der Scherhaken hinter die Schlaufe greifen kann. Lösen Sie parallel dazu die Kurbel um eine viertel bis halbe Umdrehung (je nach Schlauchtyp und -größe).



Mit Werkzeug Typ J001: Bewegen Sie einen Schneidhebel mit einem festen Ruck nach vorne, so dass das Bandende abgeschnitten wird.

Mit Werkzeug Typ J050: Ziehen Sie die Spindel des Adapters von Hand an der Rändelscheibe an bis die Schlaufe fest eingeklemmt ist. Setzen Sie die Ratsche auf den Sechskant und drehen so lange bis das Bandende abgeschnitten ist.



Die fertig montierte Vorgefertigte Schelle erfordert kein nachträgliches Schlagen oder Hämmern.

Band-It vorgefertigte Schellen

Typ Junior 201

Anwendung: für hohe Beanspruchungen, z. B. Schlauchverbindungen

Montagewerkzeug: C001&J001, C001&J050, C003&J050

Werkstoffe: rostfreier Edelstahl AISI 201 (1.4372) mit vollrunden Kanten und hoher Zugfestigkeit (ca. 25% höher als 1.4401 oder AISI 316) (ZerreiBkräftetabelle finden Sie auf Seite 1040)

- Vorteile:**
- patentiertes, spaltfreies Design der Innenfläche vermeidet Leckagen speziell bei dünnwandigen Schläuchen
 - hohe Vibrationsfestigkeit
 - leichte und schnelle manuelle Verarbeitung - wird durch einen einfachen Handgriff verschlossen
 - halbautomatische und automatische Verarbeitung möglich
 - leichte Lagerhaltung da auch aus großen Schellen kleine Schellen hergestellt werden können

Typ 1/4" (6,4 x 0,51 mm)	Typ 3/8" (9,5 x 0,64 mm)	Typ 1/2" (12,7 x 0,76 mm)	Typ 5/8" (15,9 x 0,76 mm)	Typ 3/4" (19,1 x 0,76 mm)	Schellen-Ø innen max.
JS240	JS201	---	---	---	20,6
JS242	JS243	JS203	---	---	25,4
---	---	JS204	---	---	31,8
JS241	JS202	---	---	---	34,9
JS252	---	JS231	JS205	---	38,1
---	---	JS236	JS206	---	44,5
JS253	JS245	JS237	JS207	JS227	50,8
---	---	---	JS208	---	57,2
JS220	JS221	JS233	JS209	---	63,5
JS256	---	JS230	---	JS210	69,9
JS244	JS246	JS234	---	JS211	76,2
JS257	JS255	JS247	---	JS212	88,9
JS258	JS248	JS249	---	JS213	101,6
JS259	---	---	---	JS214	114,3
---	---	---	---	JS215	127,0
---	---	---	---	JS270	133,4
---	---	---	---	JS216	152,4
---	---	---	---	JS217	165,1
---	---	---	---	JS218	177,8
---	---	---	---	JS219	203,2

Besonders stark!



Band-It Montagewerkzeuge

Typ	Beschreibung	Verwendung für Band 201/316	Verwendung für vorgefertigte Schellen Junior 201	Verwendung für Valustrap
C001	Standard-Spannwerkzeug	ja	ja (nur mit J001 oder J050)	ja
C003	Heavy-Duty-Spannwerkzeug	ja	ja (nur mit J050)	ja
C075	„Bantam“-Werkzeug	nein	nein	ja
J001	Standard-Adapter für C001 bei Verarbeitung von Junior-Schellen (Abschneiden durch Hebel)	nein	ja (nur mit C001)	nein
J050	Heavy-Duty-Adapter für C001/C003 bei Verarbeitung von Junior-Schellen (Abschneiden durch Ratsche)	nein	ja (nur mit C001 bzw. C003)	nein



Rohr- / Schlauchbefestigungen



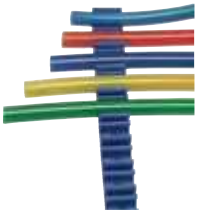
Zubehör gleich mitbestellen!

Schlauchstützen-PKS für 90°-Verlegung

Typ	Schlauch-Ø außen	Mittel-Radius	Typ Kerbnägel zur Befestigung	Schaft-Ø	Aufweitungs-Ø	Länge
PKS 6*	6	10	KN 4**	2,5	2,7	8
PKS 8*	8	21	KN 4**	2,5	2,7	8
PKS 11*	11,6	33,5	KN 4**	2,5	2,7	8

* nur in 10er Packung lieferbar, ** nur in 100er Packung lieferbar

Kerbnägel (finden Sie in der nebenstehenden Tabelle)



Schlauch- / Rohrklemmleisten - KK

Typ	Schlauch-Ø außen	Klemmenzahl	Typ Kerbnägel zur Befestigung	Schaft-Ø	Aufweitungs-Ø	Länge
KK 410*	4 - 5	10	KN 3**	2,0	2,15	6
KK 610*	6	10	KN 4**	2,5	2,7	8
KK 810*	8	10	KN 4**	2,5	2,7	8
KK 106*	10	6	KN 4**	2,5	2,7	8
KK 116*	11,6	6	KN 4**	2,5	2,7	8

* nur in 10er Packung lieferbar, ** nur in 100er Packung lieferbar

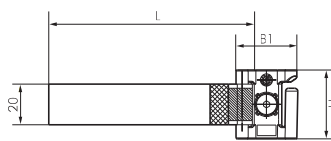
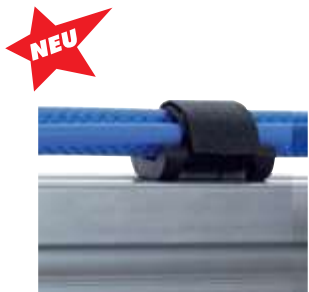
4



Leicht zu öffnen und schließen!

Schlauchhalter 2-, 3- und 4-fach

Typ	Typ	Typ	Schlauch-Ø außen	Verp.-einheit
TB 4-2	TB 4-3	TB 4-4	4	10
TB 6-2	TB 6-3	TB 6-4	6	10
TB 8-2	TB 8-3	TB 8-4	8	10
TB 10-2	---	TB 10-4	10	10
TB 12-2	---	TB 12-4	12	10



Klettbandhalter für Schläuche und Kabel

Werkstoffe: Sockel PA 6.6 (25% GF) flammhemmend, Klettband: schwer entflammbar

Temperaturbereich: -30°C bis max. +80°C

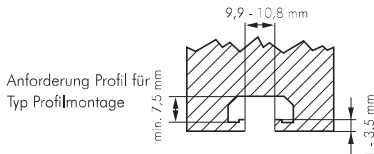
Anwendung: zum einfachen und schnellen Bündeln von Kabeln, Leitungen und Schläuchen; wiederverwendbar

Zulassungen: Sockel UL94-V0, Klettband: FAMVSS 302 und FAR 25.853 (B)

Typ	Typ	Bandlänge			Bündelbereich
Schraubmontage*	Profilmontage**	L	H	B1	Ø mm
KBH 20	KBHP 20	100	34	30	6 - 20
KBH 35	KBHP 35	180	34	37	6 - 35
KBH 60	KBHP 60	180	34	45	6 - 60

* Befestigung mit Senkkopfschraube M5 (nicht im Lieferumfang enthalten)

** Befestigungsmaterial im Lieferumfang enthalten

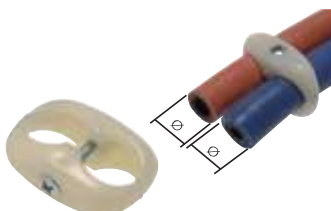


Anforderung Profil für Typ Profilmontage

Sammelhalterungen für Schläuche

Anwendung: Diese Sammelhalterung wird zur Befestigung von Schläuchen oder Kabeln an Wänden und Decken verwendet. Sie ist jederzeit ohne den Einsatz von Werkzeugen zu öffnen und schließen.

Typ	Aufnahmekapazität
KKH 15	ca. 15 Leitungen Ø 10 mm
KKH 30	ca. 30 Leitungen Ø 10 mm



Doppel-Schlauchklemmen

Typ	Klemmbereich Ø	Verwendung
GSAU 13	2 x 13	Gas-Sauerstoffschlauch
GSAU 16	2 x 16	Gas-Sauerstoffschlauch

Alle Angaben verstehen sich als unverbindliche Richtwerte! Für nicht schriftlich bestätigte Datenauswahl übernehmen wir keine Haftung. Druckangaben beziehen sich, soweit nicht anders angegeben, auf Flüssigkeiten der Gruppe II bei +20°C.

Rohr- / Schlauchbefestigungen

Befestigungsclips und Stockschrauben für Rohre

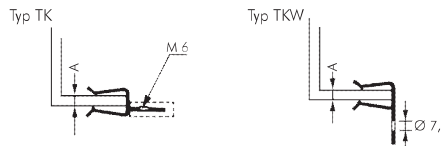
Typ Clip	Typ Clip 2-fach	Gewinde	für Rohr-Ø außen	Typ Stockschraube	Gewinde	für Dübel-Ø
KK 6	KK 6-2	M 6	6	<p>Zubehör gleich mitbestellen!</p> <p>1 Stück Stockschraube</p>	M 6	8
KK 8	KK 8-2	M 6	8			
KK 10	KK 10-2	M 6	10			
KK 12	KK 12-2	M 6	12			
KK 15	KK 15-2	M 6	14 - 15			
KK 18	KK 18-2	M 6	16 - 18			
KK 22	KK 22-2	M 6	20 - 22			
KK 28	KK 28-2	M 6	28			



Trägerklemmen mit Befestigungsloch für KK-Klemme und Kettenmontage

Montage: Mit einem Hammer auf den Stahlschenkel aufschlagen und Befestigungsclip KK oder Kette aufschrauben bzw. einhängen.

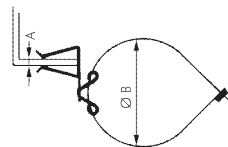
Typ gerade Form	Typ abgewinkelt	Schenkelstärke A
---	TKW 3	2 - 3
TK 8	TKW 8	3 - 8
TK 14	TKW 14	8 - 14
---	TKW 20	14 - 20



Trägerklemmen mit Rohrhalter (Kabelbinder)

Montage: Mit einem Hammer auf den Stahlschenkel aufschlagen, Rohr einlegen und Kabelbinder zuziehen.

Typ Stahl verzinkt	Schenkelstärke A	Rohr-Ø B
TKKB 3	2 - 3	10 - 50
TKKB 8	3 - 8	10 - 50
TKKB 14	8 - 14	10 - 50
TKKB 20	14 - 20	10 - 50



Rohrklemmen mit Befestigungsbohrung

Werkstoffe: Körper: PE (schwarz, UV-stabilisiert) oder PP (grau), Bügel: PVC-U
Temperaturbereich: PE: -20°C bis max. +50°C, PP: -10°C bis max. +80°C

Typ PE (schwarz)	Typ PP (grau)	Rohr-Ø außen	Ausführung	Ø Befestigungsbohrung	Höhe bis Mitte Rohr	Verp.-einheit
KK 16 PE	KK 16 PP	16	offen	5,0	24	10
KK 20 PE	KK 20 PP	20	offen	5,0	25	10
KK 25 PE	KK 25 PP	25	offen	5,5	26	10
KK 32 PE	KK 32 PP	32	offen	5,5	30	10
KK 40 PE	KK 40 PP	40	mit Bügel	7,0	43	10
KK 50 PE	KK 50 PP	50	mit Bügel	7,0	47	10
KK 63 PE	KK 63 PP	63	mit Bügel	9,0	57	10
KK 75 PE	KK 75 PP	75	mit Bügel	9,0	64	10
KK 90 PE	KK 90 PP	90	mit Bügel	9,0	73	10
KK 110 PE	KK 110 PP	110	mit Bügel	9,0	85	10



Schrumpfschlauch, Schrumpfverhältnis 2:1, flammwidrig

Werkstoff: Polyolefin, schwarz, flammwidrig nach UL 224
Temperaturbereich: -55°C bis max. +125°C
Schrumpftemperatur: min. 90°C

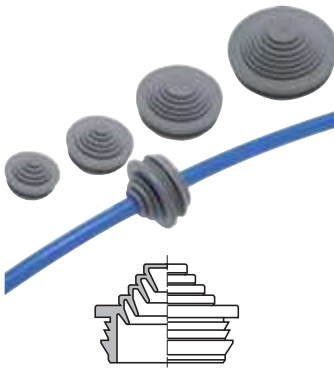
- Vorteile:**
- Lieferung in praktischer Spenderbox
 - flammwidrig nach UL 224

Typ	Innen-Ø ungeschrumpft	Menge
SCHRUMPF 1,2	1,2	20 mtr. Box
SCHRUMPF 1,6	1,6	20 mtr. Box
SCHRUMPF 2,4	2,4	15 mtr. Box
SCHRUMPF 3,2	3,2	12 mtr. Box
SCHRUMPF 4,8	4,8	10 mtr. Box
SCHRUMPF 6,4	6,4	10 mtr. Box
SCHRUMPF 9,5	9,5	5 mtr. Box
SCHRUMPF 12,7	12,7	5 mtr. Box
SCHRUMPF 15,9	15,9	5 mtr. Box
SCHRUMPF 19,1	19,1	3 mtr. Box
SCHRUMPF 25,4	25,4	3 mtr. Box



Rohr- / Schlauchbefestigungen

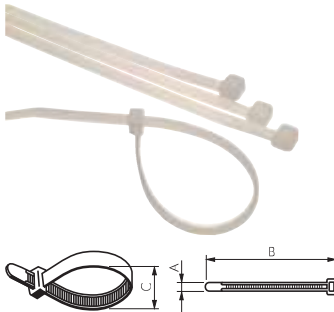
Kabeldurchführungen



Werkstoffe: Thermoplastisches Elastomer, grau, halogen-, PVC- und silikonfrei, Brennverhalten nach VDE 0471/EN 60695: 750°C/HB
Temperaturbereich: -35 bis max. +75 °C
Eigenschaften: Stufenrippl mit geschlossener Dichtungsmembrane, abschneidbar in mehreren Stufen, keine Gegenmutter notwendig
Einsatzgebiet: staubfreie Durchführung von Leitungen und Schläuchen
Schutzart (VDE 0470/EN 60529): IP 55

Typ	für Bohrungs-Ø	für Wandstärke	Dichtbereich
KDF 20	M 20	1,5-4,5	5 bis 16
KDF 25	M 25	1,5-4,5	5 bis 21
KDF 32	M 32	1,5-4,5	13 bis 26,5
KDF 40	M 40	1,5-4,5	13 bis 34

Kabelbinder - Schlauchbinder



Werkstoffe: PA 66
Temperaturbereich: -40°C bis max. +110°C (kurzzeitig)
Zulassungen: UL 94 V2, Germ. Lloyd, MIL-S-23190E

Typ	Bandlänge B	Bandbreite A	max. Bindebereich Ø C	Verp.-einheit
Nylon KB 98	98	2,5	21	100
KB 140	140	3,6	35	100
KB 178	178	4,8	45	100
KB 200	200	4,8	50	100
KB 360	360	4,8	103	100
KB 450	450	7,8	130	100
KB 750	750	7,8	200	20

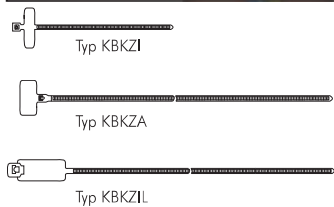
Kennzeichnungsbinder



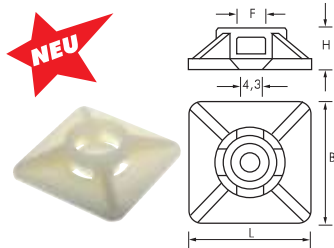
Vorteil: • Zum Markieren und Befestigen von Schläuchen und Kabeln. Beschriftung mit Filzstift oder ähnlichem.

Werkstoffe: Polyamid
Temperaturbereich: -40°C bis max. +80°C
Verpackungseinheit: 100 Stk.

Typ	Bandlänge	Bandbreite	max. Bindebereich
Beschriftung innen			
KBKZI 100	100	2,5	20
KBKZI 200	200	2,5	50
Beschriftung außen			
KBKZA 110	110	2,5	20
KBKZA 210	210	2,5	52
Beschriftung innen-längs			
KBKZIL 190	190	4,8	48
KBKZIL 270	270	4,8	68



Kabelbinder - Sockel



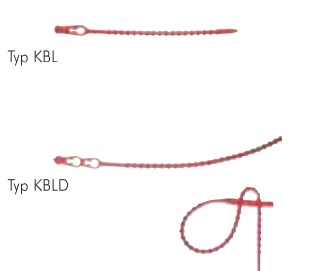
Werkstoffe: Körper: ABS natur, Klebesockel: Harz-Kautschuk mit PE-Schaum
Temperaturbereich: -10°C bis max. +60°C (kurzzeitig bis max. +95°C)

Typ	Typ	max. Kabelbinderbreite F	L x B x H	Verp.-einheit
KB SOCKEL 36	KB SOCKEL 36 K	3,6	19 x 19 x 6	100
KB SOCKEL 48	KB SOCKEL 48 K	4,8	26,5 x 26,5 x 4,3	100

Lösbare Kabelbinder / Sackverschlüsse

Vorteil: • Fast unbegrenzt wiederlösbar. Zu verwenden auch als Beutel-, Sackverschluss, Griffschlaufe, für alle Zwecke der Landwirtschaft, Obst- und Weinbau.

Werkstoffe: Polyethylen
Verpackungseinheit: 100 Stk.



Typ rot	Typ natur	Länge	Schnur-Ø	Auszugskraft in N
mit 1 Befestigungsaue				
KBL 140 ROT	KBL 140 NATUR	140	3,9	170
mit 2 Befestigungsauenen				
KBLD 120 ROT	KBLD 120 NATUR	120	3,5	130
KBLD 180 ROT	KBLD 180 NATUR	180	3,5	150
KBLD 240 ROT	KBLD 240 NATUR	240	3,9	180
KBLD 300 ROT	KBLD 300 NATUR	300	8,7	420
KBLD 320 ROT	KBLD 320 NATUR	320	4,4	230
KBLD 500 ROT	KBLD 500 NATUR	500	5,7	250
KBLD 700 ROT	KBLD 700 NATUR	700	6,6	370

andere Farben auf Anfrage

Alle Angaben verstehen sich als unverbindliche Richtwerte! Für nicht schriftlich bestätigte Datenauswahl übernehmen wir keine Haftung. Druckangaben beziehen sich, soweit nicht anders angegeben, auf Flüssigkeiten der Gruppe II bei +20°C.

Rohr- / Schlauchbefestigungen

Kabelschutzschläuche für Schnellmontage

- Vorteil:** • Kostengünstige und zeitsparende Bündelung von Schläuchen und Kabeln durch den Einsatz eines neuen Montagewerkzeugs.

Werkstoff: halogenfreies Polypropylen

Temperaturbereich: -30°C bis +110°C (kurzzeitig bis +140°C)

Typ	Typ	Typ	max.	
schwarz	weiß	grau	Bündelbereich	Lieferumfang
PKBS 10 SCHWARZ	PKBS 10 WEISS	PKBS 10 GRAU	10	100 mtr. inkl Montagewerkzeug
PKBS 15 SCHWARZ	PKBS 15 WEISS	PKBS 15 GRAU	15	50 mtr. inkl Montagewerkzeug
PKBS 20 SCHWARZ	PKBS 20 WEISS	PKBS 20 GRAU	20	30 mtr. inkl Montagewerkzeug
PKBS 25 SCHWARZ	PKBS 25 WEISS	PKBS 25 GRAU	25	20 mtr. inkl Montagewerkzeug
PKBS 32 SCHWARZ	PKBS 32 WEISS	PKBS 32 GRAU	32	15 mtr. inkl Montagewerkzeug



Schläuche einlegen...



...Werkzeug in Schlauch einführen, verriegeln und ziehen...



...fertig.



Montagewerkzeug (im Lieferumfang enthalten)

Bündelspiralen aus PE

Werkstoffe: PE-Schlauch spiralisiert geschnitten

Anwendung: Bündelung von Schläuchen, kleinen Rohren, elektrischen Kabeln usw., Schutz gegen Abrieb und Verschleiß

Temperaturbereich: -40°C bis +85°C

Typ	Typ	Typ	Ø	Ø	Bündel-	Wendel-	Rollen-
natur	blau	schwarz	außen	innen	bereich	breite	länge
PKB 4 NATUR	PKB 4 BLAU	PKB 4 SCHWARZ	6	4	5 - 30	7	50 mtr.
PKB 6 NATUR	PKB 6 BLAU	PKB 6 SCHWARZ	8	6	8 - 60	11	50 mtr.
PKB 9 NATUR	PKB 9 BLAU	PKB 9 SCHWARZ	12	9	10 - 80	14	50 mtr.
PKB 12 NATUR	PKB 12 BLAU	PKB 12 SCHWARZ	15	12	13 - 110	18	25 mtr.
PKB 16 NATUR	PKB 16 BLAU	PKB 16 SCHWARZ	19	16	17 - 170	22	25 mtr.

Bündelspiralen aus HD-PE, schwarz

Werkstoffe: HD-PE, spiralisiert extrudiert, abgerundete Kanten

Anwendung: Bündeln von Schläuchen oder als Scheuerschutz an Hydraulikschläuchen für schwierige Einbausituationen.

Temperaturbereich: -50°C bis +100°C

Typ	Ø	Ø	Bündel-	Wendel-	Rollen-
HD-PE	außen	innen	bereich	breite	länge
PKB 10 SCHWARZ	12,0	9,5	9 - 13	10,5	25 mtr.
PKB 13 SCHWARZ	16,0	13,0	13 - 18	12,0	25 mtr.
PKB 15 SCHWARZ	20,0	16,0	16 - 22	20,0	25 mtr.
PKB 20 SCHWARZ	25,0	20,0	20 - 27	22,0	25 mtr.
PKB 25 SCHWARZ	32,0	27,0	27 - 36	22,0	25 mtr.
PKB 30 SCHWARZ	40,0	34,5	34 - 44	24,0	25 mtr.
PKB 40 SCHWARZ	50,0	43,0	43 - 55	30,0	25 mtr.
PKB 50 SCHWARZ	63,0	55,5	55 - 67	37,0	25 mtr.

Scheuerschutzschlauch für Hochdruckschläuche

Werkstoffe: hochwertiges Polyestergewebe

Anwendung: Berstschutz gegen unkontrollierten Ölausfluss (Pin-Hole Effekt); Verschleißschutz

Temperaturbereich: -40°C bis max. +100°C

Abriebfestigkeit nach ISO 6945 getestet, Berstschutz nach ISO 3457 getestet

Typ	Innen-Ø*	Rollenlänge	Typ	Innen-Ø*	Rollenlänge
SSS 20	20	100 mtr.	SSS 38	38	100 mtr.
SSS 22	22	100 mtr.	SSS 45	45	100 mtr.
SSS 25	25	100 mtr.	SSS 50	50	100 mtr.
SSS 28	28	100 mtr.	SSS 70	70	100 mtr.
SSS 32	32	100 mtr.	SSS 90	90	100 mtr.
SSS 35	35	100 mtr.			

* Der Innendurchmesser sollte mindestens 10 mm größer als der Schlauch sein

Metallschutzschläuche gegen Schweißspritzer und heiße Drehspäne

Einsatzbereich: Als Schutzschlauch von pneumatischen und elektrischen Leitungen an Schweißvorrichtungen.

Typ	Ø innen	mind. Biegeradius	für Schlauch Ø außen
Stahl verz.			
MK 400	7	20	6
MK 600	9	25	8
MK 900	13	35	12
MK 1300	21,5	50	19

Stahl-Rundspiralen

Anwendung: Zur Bündelung von mehreren Schläuchen oder als Scheuerschutz für Schläuche bei schwierigen Einbausituationen, z. B. vom LKW zum Aufliegerkipper, sowie an Baggern zum Greifer, verwenden.

Typ	Ø innen*	Ø Draht	Typ	Ø innen*	Ø Draht
900-8	17,3	2	900-19	34,2	2
900-10	21,3	2	900-25	41,0	3
900-12	25,0	2	900-31	51,5	3
900-16	29,0	2	900-38	55,6	3

* Toleranz ±0,5 mm

Alle Angaben verstehen sich als unverbindliche Richtwerte! Für nicht schriftlich bestätigte Datenauswahl übernehmen wir keine Haftung. Druckangaben beziehen sich, soweit nicht anders angegeben, auf Flüssigkeiten der Gruppe II bei +20°C.

Besonders preiswert!



Verhindert das Abknicken von Schlauchbündeln!



Rohrschellen



fischer
Installationssysteme
ab Seite 1023



Gummiprofilierte Rohrschellen

DIN 3016-1

Werkstoffe: Schelle: Stahl verzinkt, Einlage: NBR/CR
Temperaturbereich: -35°C bis max. +100°C

Typ	für Rohr Ø	Bandbreite	Befest.-Bohrung	Typ	für Rohr Ø	Bandbreite	Befest.-Bohrung
Stahl verzinkt				Stahl verzinkt			
RGSS 6	6	9	4,3	RGSS 30*	30	12	5,3
RGSS 8	8	12	5,3	RGSS 32	32	20	8,4
RGSS 10	10	12	5,3	RGSS 34	34	20	8,4
RGSS 12	12	12	5,3	RGSS 35	35	20	8,4
RGSS 15	15	12	5,3	RGSS 38	38	20	8,4
RGSS 18	18	12	5,3	RGSS 40	40	20	8,4
RGSS 22	22	12	5,3	RGSS 42	42	25	10,5
RGSS 25	25	12	5,3	RGSS 45	45	25	10,5
RGSS 28*	28	12	5,3	RGSS 48	48	25	10,5

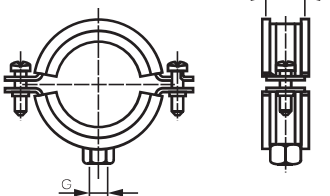
* ähnlich DIN 3016-1



Rohrschellen

Werkstoffe: Einlage: EPDM, Temperaturbereich: -50°C bis max. +110°C

- Vorteile:**
- Typ mit Einlage: Schallschutz für DIN 4109
 - Rohrschelle wird vor der Rohrmontage seitlich aufgeklappt, daher leichtes Einlegen des Rohres
 - durch sicheres Einrasten kann das Rohr vormontiert und vor dem Festziehen der Schelle noch justiert werden.



* Gewindemuffe mit zwei nutzbaren Befestigungsgewinden, ** Werte in Klammern berechnet nach statistischen Methoden aus den Bruchlasten, unter Einhaltung einer max. zul. Verformung von 1,5 mm, bzw. 2% des max. spannbar Rohrdurchmessers



Typ	Stahl verz. mit Einlage	Typ 1.4404 mit Einlage	Typ 1.4404 ohne Einlage	Ø Spann- bereich	Gewinde G	Breite B	Zulässige Belastung**
---	RS 14 G ES	---	---	11 - 14	M8	20	1520 N
RS 15	---	---	---	11 - 15	M8 & M10*	20	1110 (220) N
RS 18	---	---	---	14 - 18	M8 & M10*	20	1110 (220) N
---	RS 19 G ES	---	RS 19 ES	15 - 19	M8	20	1520 (1000) N
---	---	---	RS 22 ES	20 - 22	M8	20	1520 (1000) N
RS 23	---	---	---	19 - 23	M8 & M10*	20	1110 (220) N
---	RS 23 G ES	---	---	20 - 23	M8	20	1520 N
---	---	---	RS 28 ES	25 - 28	M8	20	1520 (1000) N
RS 29	---	---	---	24 - 29	M8 & M10*	20	1110 (220) N
---	RS 29 G ES	---	---	24 - 29	M8	20	1520 N
RS 35	---	---	---	30 - 35	M8 & M10*	20	1110 (220) N
---	RS 35 G ES	---	---	30 - 35	M10	20	1520 N
---	RS 35 G ES M8	RS 35 ES	---	31 - 35	M8	20	1520 (1000) N
RS 43	---	---	---	38 - 43	M8 & M10*	20	1240 (220) N
---	RS 43 G ES	---	---	38 - 43	M10	20	1520 N
---	RS 43 G ESM8	---	---	38 - 43	M8	20	1520 N
RS 49	---	---	RS 43 ES	40 - 43	M8	20	1520 (1000) N
---	RS 51 G ES	---	---	44 - 49	M8 & M10*	20	1240 (220) N
---	RS 51 G ESM8	RS 51 ES	---	47 - 51	M10	20	1520 N
RS 56	---	---	---	47 - 51	M8	20	1520 (1000) N
---	RS 56 G ES	---	---	50 - 56	M8 & M10*	20	1240 (220) N
---	RS 56 G ESM8	---	---	50 - 56	M10	20	1520 N
---	---	RS 60 ES	---	52 - 56	M8	20	1520 N
RS 63	---	---	---	54 - 60	M8	20	1520 (1000) N
---	RS 63 G ES	---	---	57 - 63	M8 & M10*	20	1470 (430) N
---	RS 64 G ESM8	---	---	57 - 63	M10	20	1910 N
RS 67	---	---	---	57 - 64	M8	20	1520 N
---	RS 67 G ES	---	---	64 - 67	M8 & M10*	20	1470 (430) N
---	RS 67 G ESM8	---	---	64 - 67	M10	20	1910 N
RS 76	---	---	---	64 - 67	M8	20	1910 N
---	RS 76 G ES	---	---	70 - 76	M8 & M10*	23	1500 (750) N
---	RS 76 G ESM8	---	---	70 - 76	M10	20	1910 N
---	---	RS 76 ES	---	70 - 76	M8	20	1910 N
RS 80	---	---	---	72 - 76	M8	20	1910 (1500) N
RS 85	---	---	---	74 - 80	M8 & M10*	23	1500 (750) N
---	RS 85 G ES	---	---	79 - 85	M8 & M10*	23	1500 (750) N
---	---	RS 89 ES	---	79 - 85	M10	20	1910 N
RS 91	---	---	---	85 - 89	M8	20	1910 (1500) N
---	RS 91 G ES	---	---	86 - 91	M8 & M10*	23	1500 (750) N
---	RS 91 G ESM8	---	---	86 - 91	M10	20	1910 N
RS 106	---	---	---	86 - 91	M8	20	1910 N
---	RS 106 G ES	---	---	100 - 106	M8 & M10*	23	1500 (750) N
---	RS 106 G ESM8	---	---	100 - 106	M10	20	1910 N
RS 116	---	---	---	100 - 106	M8	20	1910 N
---	RS 116 G ES	---	---	108 - 116	M8 & M10*	23	1500 (750) N
---	RS 116 G ESM8	---	---	108 - 116	M10	20	2300 N
RS 132	---	---	---	108 - 116	M8	20	2300 N
---	RS 132 G ES	---	---	124 - 132	M8 & M10*	23	1500 (750) N
RS 141	---	---	---	124 - 132	M10	20	2300 N
---	RS 141 G ES	---	---	133 - 141	M8 & M10*	23	1500 (750) N
---	RS 168 G ES	---	---	133 - 141	M10	20	2300 N
---	RS 219 G ES	---	---	159 - 168	M10	25	3010 N
---	RS 255 G ES	---	---	210 - 219	M10	25	3010 N
---	---	---	---	244 - 255	M10	25	3010 N

Alle Angaben verstehen sich als unverbindliche Richtwerte! Für nicht schriftlich bestätigte Datenauswahl übernehmen wir keine Haftung. Druckangaben beziehen sich, soweit nicht anders angegeben, auf Flüssigkeiten der Gruppe II bei +20°C.

Rohrschellen



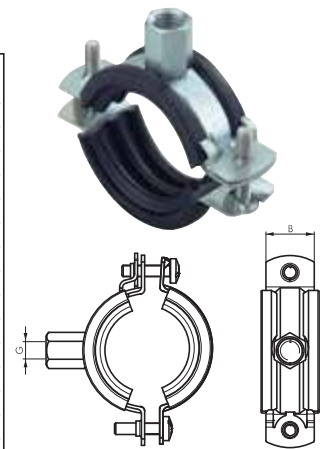
Werkstoffe: Schelle: Stahl verzinkt, Einlage SBR/EPDM
 Temperaturbereich: -50°C bis max. +110°C



- Vorteile:**
- Schallschutz für DIN 4109
 - patentierter Schnellverschluss gewährleistet eine einfache und schnelle Montage
 - großer Öffnungswinkel zum leichten Einlegen der Rohre (Rohrschelle wird nach unten aufgeklappt)
 - durch zuverlässiges Einrasten kann das Rohr vormontiert und vor dem Festziehen der Schelle justiert werden

Typ	Ø Spann- bereich (mm)	Gewinde G	Breite B	zul. Belastung
RSF 15	12 - 15	M8 & M10*	20	800 N
RSF 19	15 - 19	M8 & M10*	20	800 N
RSF 24	20 - 24	M8 & M10*	20	800 N
RSF 30	25 - 30	M8 & M10*	20	800 N
RSF 37	32 - 37	M8 & M10*	20	800 N
RSF 45	40 - 45	M8 & M10*	20	800 N
RSF 53	48 - 53	M8 & M10*	20	800 N
RSF 58	54 - 58	M8 & M10*	20	800 N
RSF 63	59 - 63	M8 & M10*	25	1500 N
RSF 64	62 - 64	M8 & M10*	25	1500 N
RSF 73	68 - 73	M8 & M10*	25	1500 N
RSF 78	74 - 78	M8 & M10*	25	1500 N
RSF 86	80 - 86	M8 & M10*	25	1500 N
RSF 92	87 - 92	M8 & M10*	25	1500 N
RSF 103	95 - 103	M8 & M10*	25	1500 N
RSF 116	108 - 116	M8 & M10*	25	1500 N

* Gewindemuffe mit zwei nutzbaren Befestigungsgewinden



Schrauben und Gewindestangen für Rohrschellen

Stockschraube

Typ	Typ	für
Stahl verz.	1.4301	Gewinde
KK STS 8	KK STS 8 ES	M 8
KK STS 10	KK STS 10 ES	M 10

Gewindestange, 1000 mm lang

Typ	Typ	Gewinde
Stahl verz.	1.4301	
GWS 8	GWS 8 ES	M 8
GWS 10	GWS 10 ES	M 10

Verbindungsstücke für Gewindestangen

Typ	Gewinde	Länge
Stahl verz.		
GWS 8 VM	M 8	30 mm
GWS 10 VM	M 10	30 mm



Trägerklammern für Rohrschellen M 8/M 10

Verwendung: Montage von Rohren, Sprinkleranlagen, Lüftungskanälen an T-Trägern, U- und Winkelprofilen

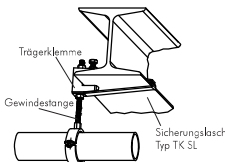
- Vorteile:**
- Trägerklammern zur einfachen Befestigung von Rohrschellen ohne Bohren und Schweißen
 - VdS-Zulassung

Verwendbare Rohrschellen: RS... (Seite 362), RSF... (Seite 363)

Zubehör gleich mitbestellen!

Typ	Innengewinde	Klembereich	statisch gesicherte max. Belastung
Temperguss verz.			
Trägerklemme			
TK M8	M 8	1-23 mm	2500 N
TK M10	M 10	1-20 mm	2500 N
Sicherungsflasche aus Stahl verzinkt*			
TK SL	Sicherungsflasche passend für Trägerklemme M 8 und M 10		

* VdS-Vorschrift für Sprinkleranlagen ab Rohrdurchmesser DN 65



Befestigungsclips und Stockschrauben für Rohre

Typ	Typ	Gewinde	für Rohr-Ø	Typ	Gewinde	für
Clip	Clip 2-fach		außen	Stockschraube		Dübel-Ø
KK 6	KK 6-2	M 6	6	KK STS 6	M 6	8
KK 8	KK 8-2	M 6	8			
KK 10	KK 10-2	M 6	10			
KK 12	KK 12-2	M 6	12			
KK 15	KK 15-2	M 6	14 - 15			
KK 18	KK 18-2	M 6	16 - 18			
KK 22	KK 22-2	M 6	20 - 22			
KK 28	KK 28-2	M 6	28			

Zubehör gleich mitbestellen!

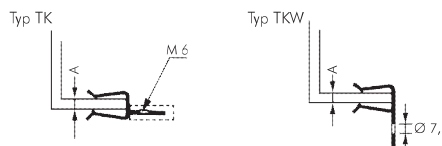
1 Stück Stockschraube



Trägerklammern mit Befestigungsloch für KK-Klemme und Kettenmontage

Montage: Mit einem Hammer auf den Stahlschenkel aufschlagen und Befestigungsclip KK oder Kette aufschrauben bzw. einhängen.

Typ	Typ	Schenkel- stärke A
gerade Form	abgewinkelt	
---	TKW 3	2 - 3
TK 8	TKW 8	3 - 8
TK 14	TKW 14	8 - 14
---	TKW 20	14 - 20



Rohrschellen - komplett - leichte Baureihe

4



Typ Kunststoff 1
Schelle mit Anschweißplatte



Typ Kunststoff 2
wie 1 jedoch mit Deckplatte



Typ Kunststoff 3
wie 1 jedoch mit verlängerter Anschweiß- und gebohrter Befestigungsplatte



Typ Kunststoff 4
Schelle mit Tragschienenmütern Typ KMA zum Aufbau auf C-Tragschiene TS 28 ... (Seite 368)



Typ Aluminium
Aluminium-Schelle mit Anschweißplatte



Typ 1
Schelle mit Anschweißplatte



Typ 2
wie 1 jedoch mit Deckplatte



Typ 3
wie 1 jedoch mit verlängerter Anschweiß- und gebohrter Befestigungsplatte



Typ 4
Schelle mit Tragschienenmütern Typ KMA zum Aufbau auf C-Tragschiene TS 28 ... (Seite 368)

Rohrschellen - leichte Baureihe

DIN 3015 T1

Typ	Typ	Typ	Typ	Typ	Rohr-Ø
Kunststoff 1	Kunststoff 2	Kunststoff 3	Kunststoff 4	Aluminium	außen
Baugröße 0 (nur eine seitliche Befestigungsschraube)					
GR 06 L	GR 06 LDP	GR 06 LAPV	GR 06 LTM	---	6
GR 08 L	GR 08 LDP	GR 08 LAPV	GR 08 LTM	---	8
GR 010 L	GR 010 LDP	GR 010 LAPV	GR 010 LTM	---	10 (1/8")
GR 012 L	GR 012 LDP	GR 012 LAPV	GR 012 LTM	---	12
Baugröße 1					
GR 16 L	GR 16 LDP	GR 16 LAPV	GR 16 LTM	GR 16 LALU	6
GR 18 L	GR 18 LDP	GR 18 LAPV	GR 18 LTM	GR 18 LALU	8
GR 110 L	GR 110 LDP	GR 110 LAPV	GR 110 LTM	GR 110 LALU	10 (1/8")
GR 112 L	GR 112 LDP	GR 112 LAPV	GR 112 LTM	GR 112 LALU	12
Baugröße 2					
GR 2137 L	GR 2137 LDP	GR 2137 LAPV	GR 2137 LTM	GR 2137 LALU	13,7 (1/4")
GR 214 L	GR 214 LDP	GR 214 LAPV	GR 214 LTM	GR 214 LALU	14
GR 215 L	GR 215 LDP	GR 215 LAPV	GR 215 LTM	GR 215 LALU	15
GR 216 L	GR 216 LDP	GR 216 LAPV	GR 216 LTM	GR 216 LALU	16
GR 2171 L	GR 2171 LDP	GR 2171 LAPV	GR 2171 LTM	GR 2171 LALU	17,1 (3/8")
GR 218 L	GR 218 LDP	GR 218 LAPV	GR 218 LTM	GR 218 LALU	18
Baugröße 3					
GR 319 L	GR 319 LDP	GR 319 LAPV	GR 319 LTM	GR 319 LALU	19
GR 320 L	GR 320 LDP	GR 320 LAPV	GR 320 LTM	GR 320 LALU	20
GR 3213 L	GR 3213 LDP	GR 3213 LAPV	GR 3213 LTM	GR 3213 LALU	21,3 (1/2")
GR 322 L	GR 322 LDP	GR 322 LAPV	GR 322 LTM	GR 322 LALU	22
GR 325 L	GR 325 LDP	GR 325 LAPV	GR 325 LTM	GR 325 LALU	25
Baugröße 4					
GR 4269 L	GR 4269 LDP	GR 4269 LAPV	GR 4269 LTM	GR 4269 LALU	26,9 (3/4")
GR 428 L	GR 428 LDP	GR 428 LAPV	GR 428 LTM	GR 428 LALU	28
GR 430 L	GR 430 LDP	GR 430 LAPV	GR 430 LTM	GR 430 LALU	30
Baugröße 5					
GR 532 L	GR 532 LDP	GR 532 LAPV	GR 532 LTM	GR 532 LALU	32
GR 5337 L	GR 5337 LDP	GR 5337 LAPV	GR 5337 LTM	GR 5337 LALU	33,7 (1")
GR 535 L	GR 535 LDP	GR 535 LAPV	GR 535 LTM	GR 535 LALU	35
GR 538 L	GR 538 LDP	GR 538 LAPV	GR 538 LTM	GR 538 LALU	38
GR 540 L	GR 540 LDP	GR 540 LAPV	GR 540 LTM	GR 540 LALU	40
GR 542 L	GR 542 LDP	GR 542 LAPV	GR 542 LTM	GR 542 LALU	42 (1 1/4")
Baugröße 6					
GR 6483 L	GR 6483 LDP	GR 6483 LAPV	GR 6483 LTM	GR 6483 LALU	48,3 (1 1/2")
GR 6508 L	GR 6508 LDP	GR 6508 LAPV	GR 6508 LTM	GR 6508 LALU	50,8

Die Abmessungen entnehmen Sie bitte der Maßtabelle auf Seite 367.

Edelstahl-Rohrschellen - leichte Baureihe

DIN 3015 T1

Werkstoffe: Metallteile: 1.4571, Schelle: Polypropylen (PP)

Typ 1	Typ 2	Typ 3	Typ 4	Rohr-Ø
Baugröße 1				
GR 16 L ES	GR 16 LDP ES	GR 16 LAPV ES	GR 16 LTM ES	6
GR 18 L ES	GR 18 LDP ES	GR 18 LAPV ES	GR 18 LTM ES	8
GR 110 L ES	GR 110 LDP ES	GR 110 LAPV ES	GR 110 LTM ES	10 (1/8")
GR 112 L ES	GR 112 LDP ES	GR 112 LAPV ES	GR 112 LTM ES	12
Baugröße 2				
GR 2137 L ES	GR 2137 LDP ES	GR 2137 LAPV ES	GR 2137 LTM ES	13,7 (1/4")
GR 214 L ES	GR 214 LDP ES	GR 214 LAPV ES	GR 214 LTM ES	14
GR 215 L ES	GR 215 LDP ES	GR 215 LAPV ES	GR 215 LTM ES	15
GR 216 L ES	GR 216 LDP ES	GR 216 LAPV ES	GR 216 LTM ES	16
GR 2171 L ES	GR 2171 LDP ES	GR 2171 LAPV ES	GR 2171 LTM ES	17,1 (3/8")
GR 218 L ES	GR 218 LDP ES	GR 218 LAPV ES	GR 218 LTM ES	18
Baugröße 3				
GR 320 L ES	GR 320 LDP ES	GR 320 LAPV ES	GR 320 LTM ES	20
GR 3213 L ES	GR 3213 LDP ES	GR 3213 LAPV ES	GR 3213 LTM ES	21,3 (1/2")
GR 322 L ES	GR 322 LDP ES	GR 322 LAPV ES	GR 322 LTM ES	22
GR 325 L ES	GR 325 LDP ES	GR 325 LAPV ES	GR 325 LTM ES	25
Baugröße 4				
GR 4269 L ES	GR 4269 LDP ES	GR 4269 LAPV ES	GR 4269 LTM ES	26,9 (3/4")
GR 428 L ES	GR 428 LDP ES	GR 428 LAPV ES	GR 428 LTM ES	28
GR 430 L ES	GR 430 LDP ES	GR 430 LAPV ES	GR 430 LTM ES	30
Baugröße 5				
GR 532 L ES	GR 532 LDP ES	GR 532 LAPV ES	GR 532 LTM ES	32
GR 5337 L ES	GR 5337 LDP ES	GR 5337 LAPV ES	GR 5337 LTM ES	33,7 (1")
GR 535 L ES	GR 535 LDP ES	GR 535 LAPV ES	GR 535 LTM ES	35
GR 538 L ES	GR 538 LDP ES	GR 538 LAPV ES	GR 538 LTM ES	38
GR 540 L ES	GR 540 LDP ES	GR 540 LAPV ES	GR 540 LTM ES	40
GR 542 L ES	GR 542 LDP ES	GR 542 LAPV ES	GR 542 LTM ES	42 (1 1/4")
Baugröße 6				
GR 6483 L ES	GR 6483 LDP ES	GR 6483 LAPV ES	GR 6483 LTM ES	48,3 (1 1/2")

Die Abmessungen entnehmen Sie bitte der Maßtabelle auf Seite 367.

Für nicht schriftlich bestätigte Datenauswahl übernehmen wir keine Haftung. Druckangaben beziehen sich, soweit nicht anders angegeben, auf Flüssigkeiten der Gruppe II bei +20°C.

Rohrschellen - komplett - schwere Baureihe

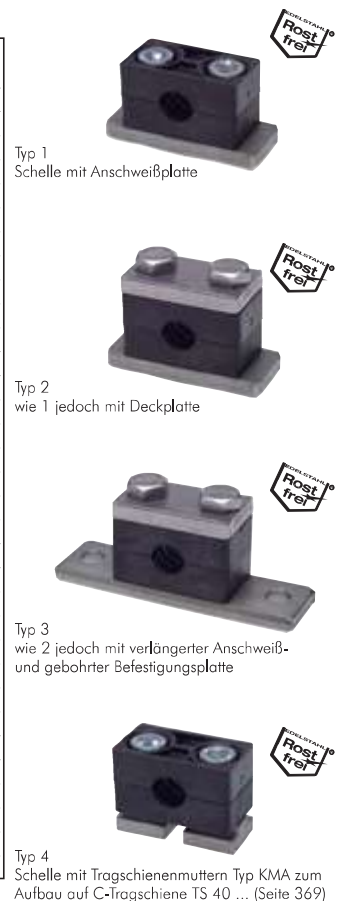
Rohrschellen - schwere Baureihe					DIN 3015 T2
Typ	Typ	Typ	Typ	Typ	Rohr-Ø
Kunststoff 1	Kunststoff 2	Kunststoff 3	Kunststoff 4	Aluminium	außen
Baugröße 1					
GR 16 S	GR 16 SDP	GR 16 SAPV	GR 16 STM	GR 16 SALU	6
GR 18 S	GR 18 SDP	GR 18 SAPV	GR 18 STM	GR 18 SALU	8
GR 110 S	GR 110 SDP	GR 110 SAPV	GR 110 STM	GR 110 SALU	10 (1/8")
GR 112 S	GR 112 SDP	GR 112 SAPV	GR 112 STM	GR 112 SALU	12
GR 1137 S	GR 1137 SDP	GR 1137 SAPV	GR 1137 STM	GR 1137 SALU	13,7 (1/4")
GR 114 S	GR 114 SDP	GR 114 SAPV	GR 114 STM	GR 114 SALU	14
GR 115 S	GR 115 SDP	GR 115 SAPV	GR 115 STM	GR 115 SALU	15
GR 116 S	GR 116 SDP	GR 116 SAPV	GR 116 STM	GR 116 SALU	16
GR 1171 S	GR 1171 SDP	GR 1171 SAPV	GR 1171 STM	GR 1171 SALU	17,1 (3/8")
GR 118 S	GR 118 SDP	GR 118 SAPV	GR 118 STM	GR 118 SALU	18
Baugröße 2					
GR 220 S	GR 220 SDP	GR 220 SAPV	GR 220 STM	GR 220 SALU	20
GR 2213 S	GR 2213 SDP	GR 2213 SAPV	GR 2213 STM	GR 2213 SALU	21,3 (1/2")
GR 222 S	GR 222 SDP	GR 222 SAPV	GR 222 STM	GR 222 SALU	22
GR 225 S	GR 225 SDP	GR 225 SAPV	GR 225 STM	GR 225 SALU	25
GR 2269 S	GR 2269 SDP	GR 2269 SAPV	GR 2269 STM	GR 2269 SALU	26,9 (3/4")
GR 228 S	GR 228 SDP	GR 228 SAPV	GR 228 STM	GR 228 SALU	28
GR 230 S	GR 230 SDP	GR 230 SAPV	GR 230 STM	GR 230 SALU	30
Baugröße 3					
GR 325 S	GR 325 SDP	GR 325 SAPV	GR 325 STM	GR 325 SALU	25
GR 330 S	GR 330 SDP	GR 330 SAPV	GR 330 STM	GR 330 SALU	30
GR 332 S	GR 332 SDP	GR 332 SAPV	GR 332 STM	GR 332 SALU	32
GR 3337 S	GR 3337 SDP	GR 3337 SAPV	GR 3337 STM	GR 3337 SALU	33,7 (1")
GR 335 S	GR 335 SDP	GR 335 SAPV	GR 335 STM	GR 335 SALU	35
GR 338 S	GR 338 SDP	GR 338 SAPV	GR 338 STM	GR 338 SALU	38
GR 342 S	GR 342 SDP	GR 342 SAPV	GR 342 STM	GR 342 SALU	42
Baugröße 4					
GR 430 S	GR 430 SDP	GR 430 SAPV	GR 430 STM	GR 430 SALU	30
GR 438 S	GR 438 SDP	GR 438 SAPV	GR 438 STM	GR 438 SALU	38
GR 442 S	GR 442 SDP	GR 442 SAPV	GR 442 STM	GR 442 SALU	42 (1 1/4")
GR 4483 S	GR 4483 SDP	GR 4483 SAPV	GR 4483 STM	GR 4483 SALU	48,3 (1 1/2")
GR 4603 S	GR 4603 SDP	GR 4603 SAPV	GR 4603 STM	GR 4603 SALU	60,3 (2")
Baugröße 5					
GR 566 S	GR 566 SDP	---	---	---	66

Die Abmessungen entnehmen Sie bitte der Maßtabelle auf Seite 367.



Edelstahl-Rohrschellen - schwere Baureihe					DIN 3015 T2
Typ 1	Typ 2	Typ 3	Typ 4		Rohr-Ø
Rostfrei	Rostfrei	Rostfrei	Rostfrei		außen
Baugröße 1					
GR 16 S ES	GR 16 SDP ES	GR 16 SAPV ES	GR 16 STM ES		6
GR 18 S ES	GR 18 SDP ES	GR 18 SAPV ES	GR 18 STM ES		8
GR 110 S ES	GR 110 SDP ES	GR 110 SAPV ES	GR 110 STM ES		10 (1/8")
GR 112 S ES	GR 112 SDP ES	GR 112 SAPV ES	GR 112 STM ES		12
GR 1137 S ES	GR 1137 SDP ES	GR 1137 SAPV ES	GR 1137 STM ES		13,7 (1/4")
GR 114 S ES	GR 114 SDP ES	GR 114 SAPV ES	GR 114 STM ES		14
GR 115 S ES	GR 115 SDP ES	GR 115 SAPV ES	GR 115 STM ES		15
GR 116 S ES	GR 116 SDP ES	GR 116 SAPV ES	GR 116 STM ES		16
GR 1171 S ES	GR 1171 SDP ES	GR 1171 SAPV ES	GR 1171 STM ES		17,1 (3/8")
GR 118 S ES	GR 118 SDP ES	GR 118 SAPV ES	GR 118 STM ES		18
Baugröße 2					
GR 220 S ES	GR 220 SDP ES	GR 220 SAPV ES	GR 220 STM ES		20
GR 2213 S ES	GR 2213 SDP ES	GR 2213 SAPV ES	GR 2213 STM ES		21,3 (1/2")
GR 222 S ES	GR 222 SDP ES	GR 222 SAPV ES	GR 222 STM ES		22
GR 225 S ES	GR 225 SDP ES	GR 225 SAPV ES	GR 225 STM ES		25
GR 2269 S ES	GR 2269 SDP ES	GR 2269 SAPV ES	GR 2269 STM ES		26,9 (3/4")
GR 228 S ES	GR 228 SDP ES	GR 228 SAPV ES	GR 228 STM ES		28
GR 230 S ES	GR 230 SDP ES	GR 230 SAPV ES	GR 230 STM ES		30
Baugröße 3					
GR 325 S ES	GR 325 SDP ES	GR 325 SAPV ES	GR 325 STM ES		25
GR 330 S ES	GR 330 SDP ES	GR 330 SAPV ES	GR 330 STM ES		30
GR 332 S ES	GR 332 SDP ES	GR 332 SAPV ES	GR 332 STM ES		32
GR 3337 S ES	GR 3337 SDP ES	GR 3337 SAPV ES	GR 3337 STM ES		33,7 (1")
GR 335 S ES	GR 335 SDP ES	GR 335 SAPV ES	GR 335 STM ES		35
GR 338 S ES	GR 338 SDP ES	GR 338 SAPV ES	GR 338 STM ES		38
GR 342 S ES	GR 342 SDP ES	GR 342 SAPV ES	GR 342 STM ES		42
Baugröße 4					
GR 430 S ES	GR 430 SDP ES	GR 430 SAPV ES	GR 430 STM ES		30
GR 438 S ES	GR 438 SDP ES	GR 438 SAPV ES	GR 438 STM ES		38
GR 442 S ES	GR 442 SDP ES	GR 442 SAPV ES	GR 442 STM ES		42 (1 1/4")
GR 4483 S ES	GR 4483 SDP ES	GR 4483 SAPV ES	GR 4483 STM ES		48,3 (1 1/2")
GR 4603 S ES	GR 4603 SDP ES	GR 4603 SAPV ES	GR 4603 STM ES		60,3 (2")

Die Abmessungen entnehmen Sie bitte der Maßtabelle auf Seite 367.



Alle Angaben verstehen sich als unverbindliche Richtwerte! Für nicht schriftlich bestätigte Datenauswahl übernehmen wir keine Haftung. Druckangaben beziehen sich, soweit nicht anders angegeben, auf Flüssigkeiten der Gruppe II bei +20°C.

Doppelrohr- und Elastomerschellen - komplett

Doppelrohrschellen		DIN 3015 T3
Typ	Typ	Rohr-Ø
Kunststoff 2	Kunststoff 4	außen
Baugröße 1		
GR 16 DO	GR 16 DOTM	6
GR 18 DO	GR 18 DOTM	8
GR 110 DO	GR 110 DOTM	10 (1/8")
GR 112 DO	GR 112 DOTM	12
Baugröße 2		
GR 2137 DO	GR 2137 DOTM	13,7 (1/4")
GR 214 DO	GR 214 DOTM	14
GR 215 DO	GR 215 DOTM	15
GR 216 DO	GR 216 DOTM	16
GR 2171 DO	GR 2171 DOTM	17,1 (3/8")
GR 218 DO	GR 218 DOTM	18
Baugröße 3		
GR 320 DO	GR 320 DOTM	20
GR 3213 DO	GR 3213 DOTM	21,3 (1/2")
GR 322 DO	GR 322 DOTM	22
GR 325 DO	GR 325 DOTM	25
Baugröße 4		
GR 4269 DO	GR 4269 DOTM	26,9 (3/4")
GR 428 DO	GR 428 DOTM	28
GR 430 DO	GR 430 DOTM	30
Baugröße 5		
GR 5337 DO	GR 5337 DOTM	33,7 (1")
GR 535 DO	GR 535 DOTM	35
GR 538 DO	GR 538 DOTM	38
GR 540 DO	GR 540 DOTM	40
GR 542 DO	GR 542 DOTM	42 (1 1/4")

Typ Kunststoff 2
Doppelrohrschelle mit Anschweiß- und Deckplatte



Typ Kunststoff 4
Doppelrohrschelle mit Deckplatte und Trägschienenmuttern Typ KMA zum Aufbau auf C-Tragschiene TS 28 ... (Seite 368)

Rohrschellen mit Elastomereinsatz DIN 3015 T1/T2

Werkstoffe: Schalenhälften: PP, Elastomereinsatz: Chloropren-Kautschuk (thermoelastischer Elastomer)

Anwendung: Durch den Elastomereinsatz werden Druckstöße der Rohrleitung abgefangen. Empfohlen wird eine elastische Schlauchleitung in dem problembehafteten Rohrleitungsnetz einzusetzen.



Typ	Typ	Rohr-Ø	Typ	Typ	Rohr-Ø
ohne Deckplatte	mit Deckplatte	außen	ohne Deckplatte	mit Deckplatte	außen
Baugröße 4					
GR 46 L EL	GR 46 LDP EL	6	Baugröße 6		
GR 48 L EL	GR 48 LDP EL	8	GR 620 L EL	GR 620 LDP EL	20
GR 410 L EL	GR 410 LDP EL	10 (1/8")	GR 622 L EL	GR 622 LDP EL	22
GR 412 L EL	GR 412 LDP EL	12	GR 623 L EL	GR 623 LDP EL	23
GR 4127 L EL	GR 4127 LDP EL	12,7	GR 625 L EL	GR 625 LDP EL	25
GR 414 L EL	GR 414 LDP EL	14 (1/4")	GR 6269 L EL	GR 6269 LDP EL	26,9 (3/4")
GR 415 L EL	GR 415 LDP EL	15	GR 628 L EL	GR 628 LDP EL	28
GR 416 L EL	GR 416 LDP EL	16	GR 630 L EL	GR 630 LDP EL	30
GR 4172 L EL	GR 4172 LDP EL	17,2 (3/8")	GR 632 L EL	GR 632 LDP EL	32
GR 418 L EL	GR 418 LDP EL	18			
GR 419 L EL	GR 419 LDP EL	19			



Typ	Typ	Rohr-Ø	Typ	Typ	Rohr-Ø
ohne Deckplatte	mit Deckplatte	außen (Zoll)	ohne Deckplatte	mit Deckplatte	außen (Zoll)
Baugröße 2					
GR 26 S EL	GR 26 SDP EL	6	Baugröße 4		
GR 28 S EL	GR 28 SDP EL	8	GR 440 S EL	GR 440 SDP EL	40
GR 210 S EL	GR 210 SDP EL	10 (1/8")	GR 442 S EL	GR 442 SDP EL	42 (1 1/4")
GR 212 S EL	GR 212 SDP EL	12	GR 4455 S EL	GR 4455 SDP EL	45,5
GR 214 S EL	GR 214 SDP EL	14 (1/4")	GR 448 S EL	GR 448 SDP EL	48 (1 1/2")
GR 215 S EL	GR 215 SDP EL	15	GR 451 S EL	GR 451 SDP EL	51
GR 216 S EL	GR 216 SDP EL	16	GR 4534 S EL	GR 4534 SDP EL	53,4
GR 2172 S EL	GR 2172 SDP EL	17,2 (3/8")	GR 4564 S EL	GR 4564 SDP EL	56,4
GR 218 S EL	GR 218 SDP EL	18	Baugröße 5		
Baugröße 3					
GR 320 S EL	GR 320 SDP EL	20	---	GR 560 SDP EL	60
GR 3213 S EL	GR 3213 SDP EL	21,3 (1/2")	---	GR 565 SDP EL	65
GR 322 S EL	GR 322 SDP EL	22	---	GR 570 SDP EL	70
GR 325 S EL	GR 325 SDP EL	25	---	GR 573 SDP EL	73
GR 3269 S EL	GR 3269 SDP EL	26,9 (3/4")	---	GR 576 SDP EL	76
GR 328 S EL	GR 328 SDP EL	28	Baugröße 6		
GR 330 S EL	GR 330 SDP EL	30	GR 683 S EL	GR 683 SDP EL	83
GR 332 S EL	GR 332 SDP EL	32	GR 689 S EL	GR 689 SDP EL	89
Baugröße 4					
GR 4337 S EL	GR 4337 SDP EL	33,7 (1")	GR 694 S EL	GR 694 SDP EL	94
GR 435 S EL	GR 435 SDP EL	35	GR 6101 S EL	GR 6101 SDP EL	101
GR 438 S EL	GR 438 SDP EL	38	Baugröße 7		
			GR 7108 S EL	GR 7108 SDP EL	108
			GR 7114 S EL	GR 7114 SDP EL	114
			GR 7133 S EL	GR 7133 SDP EL	133
			GR 7140 S EL	GR 7140 SDP EL	140

Alle Angaben verstehen sich als unverbindliche Richtwerte! Für nicht schriftlich bestätigte Datenauswahl übernehmen wir keine Haftung. Druckangaben beziehen sich, soweit nicht anders angegeben, auf Flüssigkeiten der Gruppe II bei +20°C.

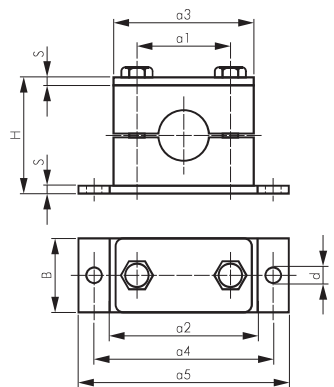
Zubehör Rohrschellen leichte und schwere Baureihe

Rohrschellen-Klemmbackenpaare			DIN 3015 T1/T2		
leichte Baureihe			schwere Baureihe		
Typ	Typ	Rohr-Ø	Typ	Typ	Rohr-Ø
PP	Aluminium	außen	PP	Aluminium	außen
Baugröße 0 (nur eine seitliche Befestigungsbohrung)					
GR 06 LKP	---	6	GR 16 SKP	GR 16 SKP ALU	6
GR 08 LKP	---	8	GR 18 SKP	GR 18 SKP ALU	8
GR 10 LKP	---	10 (1/8")	GR 110 SKP	GR 110 SKP ALU	10 (1/8")
GR 012 LKP	---	12	GR 112 SKP	GR 112 SKP ALU	12
Baugröße 1, leichte Baureihe					
GR 16 LKP	GR 16 LKP ALU	6	GR 1137 SKP	GR 1137 SKP ALU	13,7 (1/4")
GR 18 LKP	GR 18 LKP ALU	8	GR 114 SKP	GR 114 SKP ALU	14
GR 110 LKP	GR 110 LKP ALU	10 (1/8")	GR 115 SKP	GR 115 SKP ALU	15
GR 112 LKP	GR 112 LKP ALU	12	GR 116 SKP	GR 116 SKP ALU	16
Baugröße 2, leichte Baureihe					
GR 2137 LKP	GR 2137 LKP ALU	13,7 (1/4")	GR 1171 SKP	GR 1171 SKP ALU	17,1 (3/8")
GR 214 LKP	GR 214 LKP ALU	14	GR 118 SKP	GR 118 SKP ALU	18
GR 215 LKP	GR 215 LKP ALU	15	Baugröße 2, schwere Baureihe		
GR 216 LKP	GR 216 LKP ALU	16	GR 220 SKP	GR 220 SKP ALU	20
GR 2171 LKP	GR 2171 LKP ALU	17,1 (3/8")	GR 2213 SKP	GR 2213 SKP ALU	21,3 (1/2")
GR 218 LKP	GR 218 LKP ALU	18	GR 222 SKP	GR 222 SKP ALU	22
Baugröße 3, leichte Baureihe					
GR 319 LKP	GR 319 LKP ALU	19	GR 225 SKP	GR 225 SKP ALU	25
GR 320 LKP	GR 320 LKP ALU	20	GR 2269 SKP	GR 2269 SKP ALU	26,9 (3/4")
GR 3213 LKP	GR 3213 LKP ALU	21,3 (1/2")	GR 228 SKP	GR 228 SKP ALU	28
GR 322 LKP	GR 322 LKP ALU	22	GR 230 SKP	GR 230 SKP ALU	30
GR 325 LKP	GR 325 LKP ALU	25	Baugröße 3, schwere Baureihe		
Baugröße 4, leichte Baureihe					
GR 4269 LKP	GR 4269 LKP ALU	26,9 (3/4")	GR 325 SKP	GR 325 SKP ALU	25
GR 428 LKP	GR 428 LKP ALU	28	GR 330 SKP	GR 330 SKP ALU	30
GR 430 LKP	GR 430 LKP ALU	30	GR 332 SKP	GR 332 SKP ALU	32
Baugröße 5, leichte Baureihe					
GR 532 LKP	GR 532 LKP ALU	32	GR 3337 SKP	GR 3337 SKP ALU	33,7 (1")
GR 5337 LKP	GR 5337 LKP ALU	33,7 (1")	GR 335 SKP	GR 335 SKP ALU	35
GR 535 LKP	GR 535 LKP ALU	35	GR 338 SKP	GR 338 SKP ALU	38
GR 538 LKP	GR 538 LKP ALU	38	GR 342 SKP	GR 342 SKP ALU	42
GR 540 LKP	GR 540 LKP ALU	40	Baugröße 4, schwere Baureihe		
GR 542 LKP	GR 542 LKP ALU	42 (1 1/4")	GR 430 SKP	GR 430 SKP ALU	30
Baugröße 6, leichte Baureihe					
GR 6483 LKP	GR 6483 LKP ALU	48,3 (1 1/2")	GR 438 SKP	GR 438 SKP ALU	38
GR 6508 LKP	GR 6508 LKP ALU	50,8	GR 442 SKP	GR 442 SKP ALU	42 (1 1/4")
Baugröße 5, schwere Baureihe					
GR 566 SKP --- 66					



Maßtabelle für Rohrschellen (leicht/schwer)										DIN 3015 T1/T2	
Baugröße	H	B	a1	a2	a3	a4	a5	S	d		
leichte Baureihe (DIN 3015 T1)											
0	32	30	---	30	28	44	58	3	7		
1	32	30	20	36	36	50	64	3	7		
2	39	30	26	42	40	56	70	3	7		
3	41	30	33	50	48	64	78	3	7		
4	48	30	40	59	57	73	87	3	7		
5	64	30	52	72	70	86	100	3	7		
6	72	30	66	88	86	100	116	3	7		
schwere Baureihe (DIN 3015 T2)											
1	48	30	33	73	55	85	113	8	11		
2	64	30	45	85	70	97	125	8	11		
3	76	30	60	100	85	112	140	8	11		
4	110	45	90,5	140	115	160	190	10	14		
5	140	60	122	180	152	205	240	10	18		
6*	197	80	168	225	205	270	310	15	22		
7*	227	90	205	270	252	320	370	15	26		

* gilt nur für Rohrschellen mit Elastomereinsatz



 Nahtlose Präzisions-Hydraulikschläuche ab Seite 373	 Hochdruck-Kugelhähne ab Seite 444	 Konfektionierte Wasch- und Hydraulikschläuche auf Seite 421	 Schneidringverschraubungen ab Seite 122
 Schraubenschlüssel ab Seite 864	 Innensechskantschlüssel ab Seite 874	 Schrauben, Muttern und Scheiben ab Seite 1001	 Gewindebohrer und Schneideisen ab Seite 890

Alle Angaben verstehen sich als unverbindliche Richtwerte! Für nicht schriftlich bestätigte Datenauswahl übernehmen wir keine Haftung. Druckangaben beziehen sich, soweit nicht anders angegeben, auf Flüssigkeiten der Gruppe II bei +20°C.

Zubehör Rohrschellen - leichte Baureihe

4

Zubehör für Rohrschellen - leichte Baureihe DIN 3015 T1

Typ	Stahl	Typ	Edelstahl	für Baugröße	
Anschweißplatte					
GR 0 LAP	---	---	---	0	
GR 1 LAP	---	GR 1 LAP ES	---	1	
GR 2 LAP	---	GR 2 LAP ES	---	2	
GR 3 LAP	---	GR 3 LAP ES	---	3	
GR 4 LAP	---	GR 4 LAP ES	---	4	
GR 5 LAP	---	GR 5 LAP ES	---	5	
GR 6 LAP	---	GR 6 LAP ES	---	6	
verlängerte Anschweißplatte mit Befestigungsbohrungen					
GR 0 LAPV	---	---	---	0	
GR 1 LAPV	---	GR 1 LAPV ES	---	1	
GR 2 LAPV	---	GR 2 LAPV ES	---	2	
GR 3 LAPV	---	GR 3 LAPV ES	---	3	
GR 4 LAPV	---	GR 4 LAPV ES	---	4	
GR 5 LAPV	---	GR 5 LAPV ES	---	5	
GR 6 LAPV	---	GR 6 LAPV ES	---	6	
Deckplatte					
GR 0 LDP	---	---	---	0	
GR 1 LDP	---	GR 1 LDP ES	---	1	
GR 2 LDP	---	GR 2 LDP ES	---	2	
GR 3 LDP	---	GR 3 LDP ES	---	3	
GR 4 LDP	---	GR 4 LDP ES	---	4	
GR 5 LDP	---	GR 5 LDP ES	---	5	
GR 6 LDP	---	GR 6 LDP ES	---	6	
Innensechskantschrauben DIN 912/ISO 4762 (Verwendung ohne Deckplatte)					
912-M6x20	---	---	---	0	
912-M6x20	---	912-M6x20 ES	---	1	
912-M6x25	---	912-M6x25 ES	---	2	
912-M6x30	---	912-M6x30 ES	---	3	
912-M6x35	---	912-M6x35 ES	---	4	
912-M6x50	---	912-M6x50 ES	---	5	
912-M6x60	---	912-M6x60 ES	---	6	
Sechskantschrauben DIN 931/ISO 4014 (Verwendung mit Deckplatte)					
931-M6x30	---	---	---	0	
931-M6x30	---	931-M6x30 ES	---	1	
931-M6x35	---	931-M6x35 ES	---	2	
931-M6x40	---	931-M6x40 ES	---	3	
931-M6x45	---	931-M6x45 ES	---	4	
931-M6x60	---	931-M6x60 ES	---	5	
931-M6x70	---	931-M6x70 ES	---	6	
Aufbauschraube mit Sicherungsblech (je Klemmbackenpaar werden 2 Stück benötigt*) NEU					
GR 0 LABS	---	---	---	0	
GR 1 LABS	---	---	---	1	
GR 2 LABS	---	---	---	2	
GR 3 LABS	---	---	---	3	
GR 4 LABS	---	---	---	4	
GR 5 LABS	---	---	---	5	
GR 6 LABS	---	---	---	6	

* für Baugröße 0 wird 1 Stück benötigt

C-Tragschienen für Typ 4 - leichte Baureihe DIN 3015 T1

Typ	Stahl	Typ	Stahl verzinkt	Typ	1.4571	für Baugröße				Länge	
TS 28 x 11	---	TS 28 x 11 V	---	TS 28 x 11 ES	---	B	H	O	S	0 bis 6	1 m
TS 28 x 11/2	---	TS 28 x 11/2 V	---	TS 28 x 11/2 ES	---	28	11	11	2	0 bis 6	2 m
TS 28 x 14	---	TS 28 x 14 V	---	TS 28 x 14 ES	---	28	14	11	2	0 bis 6	1 m
TS 28 x 14/2	---	TS 28 x 14/2 V	---	TS 28 x 14/2 ES	---	28	14	11	2	0 bis 6	2 m
TS 28 x 30	---	TS 28 x 30 V	---	---	---	28	30	11	2	0 bis 6	1 m
TS 28 x 30/2	---	TS 28 x 30/2 V	---	---	---	28	30	11	2	0 bis 6	2 m

Tragschienen-Muttern für leichte Baureihe DIN 3015 T1

Typ	Stahl verzinkt	Typ	1.4571	Gewinde	für Baugröße	für Tragschiene (Typ)
KMA M6	---	KMA M6 ES	---	M 6	0 bis 6 (leichte Baureihe)	TS 28 ...
KMA M8	---	KMA M8 ES	---	M 8	GR ... DOTM (Doppelrohrsch.)	TS 28 ...

Reihenanschweißplatten für leichte Baureihe DIN 3015 T1

Typ	Stahl	Anzahl der Schellen	Gesamtlänge	für Baugröße
RAP 0	---	10	308	0
RAP 1	---	10	404	1
RAP 2	---	10	518	2
RAP 3	---	10	733	3
RAP 4	---	5	305	4
RAP 5	---	5	380	5
RAP 6	---	5	456	6



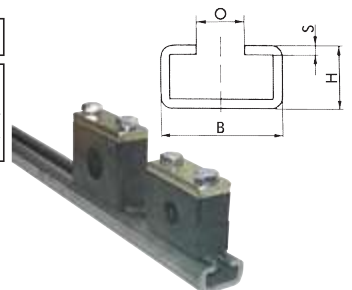
Alle Angaben verstehen sich als unverbindliche Richtwerte! Für nicht schriftlich bestätigte Datenauswahl übernehmen wir keine Haftung. Druckangaben beziehen sich, soweit nicht anders angegeben, auf Flüssigkeiten der Gruppe II bei +20°C.

Zubehör Rohrschellen schwere Baureihe

Zubehör für Rohrschellen - schwere Baureihe			DIN 3015 T2	
Typ	Stahl	Typ Edelstahl	für Baugröße	
Anschweißplatte				
GR 1	SAP	GR 1 SAP ES	1	
GR 2	SAP	GR 2 SAP ES	2	
GR 3	SAP	GR 3 SAP ES	3	
GR 4	SAP	GR 4 SAP ES	4	
GR 5	SAP	---	5	
GR 6	SAP	---	6	
GR 7	SAP	---	7	
verlängerte Anschweißplatte mit Befestigungsbohrungen				
GR 1	SAPV	GR 1 SAPV ES	1	
GR 2	SAPV	GR 2 SAPV ES	2	
GR 3	SAPV	GR 3 SAPV ES	3	
GR 4	SAPV	GR 4 SAPV ES	4	
GR 5	SAPV	---	5	
GR 6	SAPV	---	6	
GR 7	SAPV	---	7	
Deckplatte				
GR 1	SDP	GR 1 SDP ES	1	
GR 2	SDP	GR 2 SDP ES	2	
GR 3	SDP	GR 3 SDP ES	3	
GR 4	SDP	GR 4 SDP ES	4	
GR 5	SDP	---	5	
GR 6	SDP	---	6	
GR 7	SDP	---	7	
Innensechskantschrauben DIN 912/ISO 4762 (Verwendung ohne Deckplatte)				
912-M10x25	---	912-M10x25 ES	1	
912-M10x40	---	912-M10x40 ES	2	
912-M10x50	---	912-M10x50 ES	3	
912-M12x80	---	912-M12x80 ES	4	
912-M16x110	---	912-M16x110 ES	5	
912-M20x150	---	912-M20x150 ES	6	
912-M24x180	---	---	7	
Sechskantschrauben DIN 931/ISO 4014 (Verwendung mit Deckplatte)				
931-M10x45	---	931-M10x45 ES	1	
931-M10x60	---	931-M10x60 ES	2	
931-M10x70	---	931-M10x70 ES	3	
931-M12x100	---	931-M12x100 ES	4	
931-M16x130	---	931-M16x130 ES	5	
931-M20x190	---	931-M20x190 ES	6	
931-M24x220	---	---	7	
Aufbauschraube (je Klemmbackenpaar werden 2 Stück benötigt) NEU				
GR 1	SABS	---	1	
GR 2	SABS	---	2	
GR 3	SABS	---	3	
GR 4	SABS	---	4	
GR 5	SABS	---	5	
GR 6	SABS	---	6	
Sicherungsblech für Aufbauschraube (je Klemmbackenpaar wird 1 Stück benötigt) NEU				
GR 1	SSB	---	1	
GR 2	SSB	---	2	
GR 3	SSB	---	3	
GR 4	SSB	---	4	
GR 5	SSB	---	5	
GR 6	SSB	---	6	



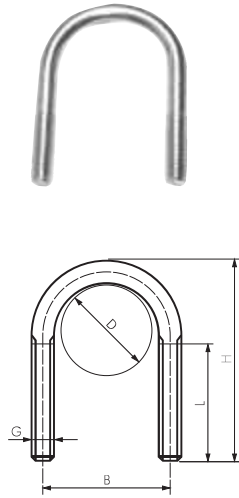
C-Tragschienen für Typ 4 - schwere Baureihe			DIN 3015 T2		
Typ	Stahl	Typ Stahl verzinkt	Typ 1.4571	für Baugröße	
TS 40x22	---	TS 40x22 V	TS 40x22 ES	B	H
TS 40x22/2	---	TS 40x22/2 V	TS 40x22/2 ES	O	S
				1 bis 4	Länge
				1 bis 4	1 m
					2 m



Tragschienen-Muttern für schwere Baureihe			DIN 3015 T2		
Typ	Stahl verzinkt	Typ 1.4571	Gewinde	für Baugröße	für Tragschiene (Typ)
KMA M10	---	KMA M10 ES	M 10	1 bis 3	TS 40 ...
KMA M12	---	KMA M12 ES	M 12	4	TS 40 ...



Rohrschellen



Rundstahlbügel

DIN 3570, Form A

Lieferumfang: Rundstahlbügel werden ohne Schale und Mutter geliefert.

Typ	Typ	D	G	L	B	H
Stahl verzinkt	1.4301					
RSB 15*	RSB 15 ES*	21,3 (1/2")	M 8	20	30	46
RSB 18	RSB 18 ES	18	M 10	30	33	67
RSB 20*	RSB 20 ES*	26,9 (3/4")	M 8	20	35	54
RSB 25*	RSB 25 ES*	33,7 (1")	M 8	25	43	68
RSB 27	RSB 27 ES	25,0 - 26,9	M 10	40	40	70
RSB 32*	RSB 32 ES*	42,4 (1 1/4")	M 8	30	51	68
RSB 34	RSB 34 ES	30,0 - 33,7	M 10	40	48	76
RSB 40*	RSB 40 ES*	48,3 (1 1/4")	M 8	30	58	88
RSB 42	RSB 42 ES	38,0 - 42,2	M 10	50	56	86
RSB 48	RSB 48 ES	44,5 - 48,3	M 10	50	62	92
RSB 50*	RSB 50 ES*	60,3 (2")	M 10	35	71	90
RSB 60	RSB 60 ES	57,0 - 60,3	M 12	50	76	109
RSB 76	RSB 76 ES	76,1	M 12	50	94	125
RSB 89	RSB 89 ES	88,9	M 12	50	106	138
RSB 114	RSB 114 ES	108,0 - 114,3	M 16	60	136	171
RSB 140	RSB 140 ES	133,0 - 139,7	M 16	60	164	191
RSB 168	RSB 168 ES	159,0 - 168,3	M 16	60	192	217
RSB 194	RSB 194 ES	191,0 - 193,7	M 16	60	218	249
RSB 219	RSB 219 ES	216,0 - 219,1	M 20	70	248	283
RSB 273	RSB 273 ES	267,0 - 273,0	M 20	70	302	334
RSB 333	RSB 333 ES	318,0 - 332,9	M 20	70	352	385
RSB 368	RSB 368 ES	356,6 - 368,0	M 24	70	402	435
RSB 419	RSB 419 ES	406,4 - 419,0	M 24	70	452	487
RSB 521	RSB 521 ES	508,0 - 521,0	M 24	70	554	589

* ähnlich DIN

Bügelschellen komplett mit Schale und Mutter

Lieferumfang: Rundstahlbügel werden komplett mit Schale und Mutter geliefert.

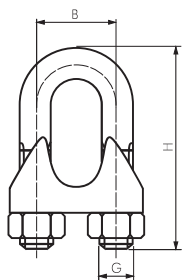


Typ	max. Rohr-Ø	Typ	max. Rohr-Ø
Stahl verzinkt		Stahl verzinkt	
RSBK 28	28	RSBK 50	50
RSBK 32	32	RSBK 52	52
RSBK 36	36	RSBK 54	54
RSBK 38	38	RSBK 58	58
RSBK 40	40	RSBK 60	60
RSBK 42	42	RSBK 65	65
RSBK 45	45	RSBK 70	70
RSBK 48	48	RSBK 75	75

Drahtseilklemmen

ähnlich DIN 741

Verwendung: Drahtseilklemmen sind zur Herstellung von lösbaren Seil-Endverbindungen bestimmt.



Typ	für Seil-Ø	G	H	B	Typ	für Seil-Ø	G	H	B
Stahl verzinkt					1.4436				
DSK 3	3	M 4	20	9	DSK 2 ES	2	M 3	17	7
DSK 5	5	M 5	24	11	DSK 3 ES	3	M 4	20	9
DSK 6	6,5	M 5	28	13	DSK 4 ES	4	M 4	22	10
DSK 8	8	M 6	34	16	DSK 5 ES	5	M 5	24	11
DSK 9	9,5	M 8	42	19	DSK 6 ES	6	M 5	28	13
DSK 11	11	M 8	44	20	DSK 8 ES	8	M 6	34	16
DSK 13	13	M 10	55	24	DSK 10 ES	10	M 8	42	20
DSK 14	14	M 10	57	25	DSK 13 ES	13	M 10	55	25
DSK 16	16	M 12	63	29	DSK 16 ES	16	M 12	63	30
DSK 19	19	M 12	75	32	DSK 19 ES	19	M 12	75	33
DSK 22	22	M 14	85	37	DSK 22 ES	22	M 14	85	38
DSK 26	26	M 14	95	41	DSK 24 ES	25	M 14	96	41
DSK 30	30	M 16	110	48					
DSK 34	34	M 16	120	52					
DSK 40	40	M 16	140	58					
DSK 45	45	M 18	165	65					
DSK 50	50	M 20	170	72					



praktische Sortimente Schrauben, Muttern, Schrauben, Fittings, O-Ringsortimente, ab Seite 958



Kugelähne ab Seite 430



OKS
Fette ab Seite 928

Alle Angaben verstehen sich als unverbindliche Richtwerte! Für nicht schriftlich bestätigte Datenauswahl übernehmen wir keine Haftung. Druckangaben beziehen sich, soweit nicht anders angegeben, auf Flüssigkeiten der Gruppe II bei +20°C.